



商业轻骑兵解决方案
中小企业园区网络解决方案
开局指导

目录

官网介绍	2
参考设备配置清单	2
参考组网及关键技术	3
开局相关资料.....	6

官网介绍

<https://www.h3c.com/business/qy5.htm>

参考设备配置清单

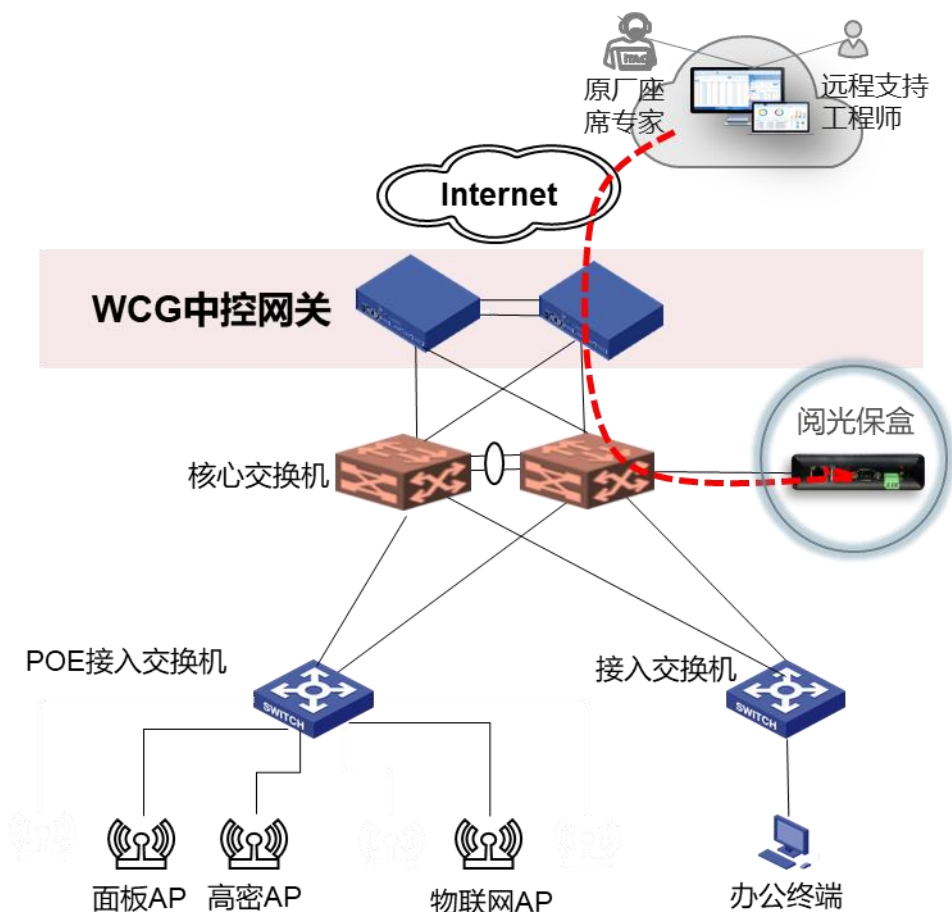
为人员规模在 1000 以下的中小企业、创业企业、产业园的办公场景量身打造。整合有线、无线、安全业务需求，实现出口网关、有线无线管理运维、认证、安全审计、AC、物联网等功能一体化交付，功能弹性扩展，可根据场景化需求灵活组合所需功能，按功能授权收费。

方案名称	类型	组网应用定位	产品选型建议	备注
中小企业园区网络方案	硬件设备	出口网关	H3C WCG382 无线中控网关	
		无线接入点	H3C WA6322H-HI 内置天线双频四流 802.11ax/ac/n 面板型无线接入点-FIT。	根据现场具体要求选配不同规格 AP 即可。
			H3C WA6530 内置天线三频六流 802.11ax/ac/n 无线接入点-FIT。	
		H3C WA6320-SI 内置天线双频四流 802.11ax/ac/n 无线接入点-FIT。		

		接口卡	H3C WX3500X 以太网接口扩展模块 (8GE+2*SFP+)	网关以太网接口扩展卡。
		控制器	H3C WBCD0 多业务无线控制器插卡-企业版	插卡式无线控制器。
		核心交换机	H3C S7503X-M-G 以太网交换机主机	交换机引擎自带端口满足接入层上联。
		交换机引擎模块	H3C S7503X-M-G 交换路由引擎模块,16 端口千兆以太网光接口(SFP,LC)+12 端口万兆以太网光接口(SFP+,LC)(SC)	
		接入交换机	H3C S5130S-52S-EI L2 以太网交换机主机,支持 48 个 10/100/1000BASE-T 电口,4 个 1G/10G BASE-X SFP+端口,支持 AC	桌面有线端口接入使用。
		POE 接入交换机	H3C S5130S-28S-PWR-EI L2 以太网交换机主机,支持 24 个 10/100/1000BASE-T PoE+电口(AC 240W),支持 4 个 1G/10G BASE-X SFP+端口,支持 AC	无线 AP、IP 电话等需供电终端使用。
	对应软件授权及服务	接入点管理授权	增强型无线控制器 license 授权函-管理 64AP-企业网专用-V7 专用	单无线 AP 接入管理授权, 按照 AP 数量配置。
		运维服务	智能运维云-阅动力服务-服务期限 1 年	

参考组网及关键技术

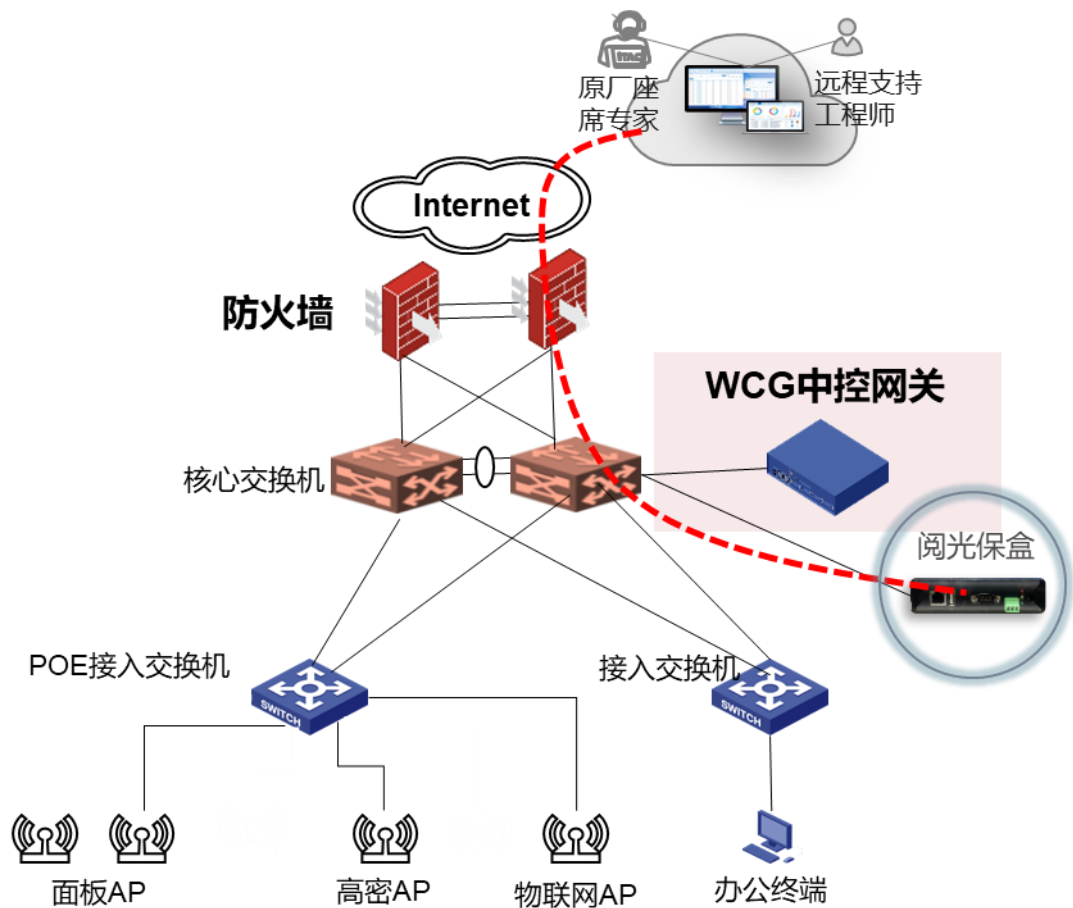
部署方式一：新建网络环境部署：



针对新建网络场景，WCG 中控网关可以串接作为出口，提供 Internet 接入及网络安全防火墙、上网行为审计，无线控制器等多合一功能。中控网关采用双机部署方式，为园区提供高可靠的网络使用环境。

网络运维服务通过阅光保盒旁挂在核心交换机侧，提供远程运维云服务，保障网络持续安全稳定可靠的运行，并简化园区网络的运维流程。

部署方式二：现有网络环境改造：



针对现有网络环境中，采用中控网关旁挂在核心交换机侧的部署方式，同时阅光保盒也旁挂在核心交换机侧。网络出口仍然沿用已有防火墙设备，同时保障出口安全；整个网的上网行为审计、无线控制器、认证、物联网等能力通过 WCG380 中控网关实现。

同样通过阅光保盒提供远程运维云服务，保障网络持续安全稳定可靠的运行，简化园区网络的运维流程。

开局相关资料

安装指导:

1. H3C WCG382 无线中控网关 安装指导-5W102

https://www.h3c.com/cn/Service/Document_Software/Document_Center/Wlan/ZKWG/WCG380/Installation/Installation_Manual/H3C_WCG382_IG/

2. H3C 通用机柜及配件安装指导-6W102

https://www.h3c.com/cn/Service/Document_Software/Document_Center/Home/Security/00-Public/Installation/Installation_Manual/H3C_TYJG_IG_Long/

3. H3C 设备防雷安装指导手册(V1.02)

https://www.h3c.com/cn/Service/Document_Software/Document_Center/Home/Public/00-Public/Installation/Installation_Manual/H3C_SBFL_IG_Long/

典型配置:

1. H3C WCG 无线中控网关旁挂部署方案配置举例(E5446P06)-6W100

https://www.h3c.com/cn/Service/Document_Software/Document_Center/Wlan/ZKWG/WCG380/Configure/Typical_Configuration_Example/H3C_WCG_E5446P06-182/

2. H3C WCG 无线中控网关自动部署方案配置举例(E5446P06)-6W100

https://www.h3c.com/cn/Service/Document_Software/Document_Center/Wlan/ZKWG/WCG380/Configure/Typical_Configuration_Example/H3C_WCG_E5446P06-2657/

3. H3C WLAN 设备 VLAN 部署指南-6W100

https://www.h3c.com/cn/Service/Document_Software/Document_Center/Home/Wlan/00-Public/Configure/Typical_Configuration_Example/H3C_WLAN_VLAN-Long/

用户手册：

1. H3C WCG380 系列无线中控网关 Web 配置指导(E1046P01)-5W101

[https://www.h3c.com/cn/Service/Document_Software/Document_Center/Wlan/ZKWG/WCG380/Configure/User_Manual/H3C_WCG_web\(E1038P04\)/](https://www.h3c.com/cn/Service/Document_Software/Document_Center/Wlan/ZKWG/WCG380/Configure/User_Manual/H3C_WCG_web(E1038P04)/)

2. H3C WCG 系列无线中控网关 ACG 业务组件 Web 配置指导(E6453P01)-5W100

[https://www.h3c.com/cn/Service/Document_Software/Document_Center/Wlan/ZKWG/WCG380/Configure/User_Manual/H3C_WCG_ACG_WCG\(E6453P01\)/](https://www.h3c.com/cn/Service/Document_Software/Document_Center/Wlan/ZKWG/WCG380/Configure/User_Manual/H3C_WCG_ACG_WCG(E6453P01)/)

3. H3C WCG 系列无线中控网关 IoT 业务组件 Web 配置指导(E1406)-5W100

[配置手册：链接](#)

配置指导

1. H3C WCG380 系列无线中控网关&WX3500X 系列无线控制器 配置指导(E1046P01)-5W101

https://www.h3c.com/cn/Service/Document_Software/Document_Center/Home/Wlan/00-Public/Configure/Operation_Manual/H3C_WCG380_WX3500X_CG_E1046P01-1231/

参考命令

1. H3C WCG380 系列无线中控网关&WX3500X 系列无线控制器 命令参考(E1046P01)-

5W101

[https://www.h3c.com/cn/Service/Document_Software/Document_Center/Home/Wlan/00-](https://www.h3c.com/cn/Service/Document_Software/Document_Center/Home/Wlan/00-Public/Command/Command_Manual/H3C_WCG380_WX3500X_CR_E1046P01-1233/)

[e/Wlan/00-](https://www.h3c.com/cn/Service/Document_Software/Document_Center/Home/Wlan/00-Public/Command/Command_Manual/H3C_WCG380_WX3500X_CR_E1046P01-1233/)

[Public/Command/Command_Manual/H3C_WCG380_WX3500X_CR_E1046P01-](https://www.h3c.com/cn/Service/Document_Software/Document_Center/Home/Wlan/00-Public/Command/Command_Manual/H3C_WCG380_WX3500X_CR_E1046P01-1233/)

[1233/](https://www.h3c.com/cn/Service/Document_Software/Document_Center/Home/Wlan/00-Public/Command/Command_Manual/H3C_WCG380_WX3500X_CR_E1046P01-1233/)