

# HPE Gen 8 服务器通过 iLO 挂载引导 安装 Windows 2012 统的安装方法

## 目录

|                          |   |
|--------------------------|---|
| 一. 适用范围与注意事项.....        | 1 |
| 二. 安装准备.....             | 1 |
| 1. 系统兼容性查询.....          | 1 |
| 2. 系统安装介质与阵列卡驱动获取.....   | 2 |
| 3. 阵列配置.....             | 2 |
| 4. 连接 iLO 与启用远程控制台 ..... | 2 |
| 三. 安装步骤.....             | 2 |

### 一. 适用范围与注意事项

- 本文档旨在说明 HPE Gen 8 系列服务器通过 iLO 安装系统的方法，并以 DL380p Gen8 服务器安装 Windows Server 2012 为例进行安装步骤说明。  
安装过程中您可能需要借助其他工具完成部分操作。如需了解详细介绍，请参考本文档<[安装准备](#)>的内容查看。
- 本文所述安装过程基于 iLO Advanced License，若您的 iLO 尚未购买高级授权，请联系经销商购买并在激活后使用。若您曾添加试用版授权且已超过 60 天试用期，则该主机将无法再次添加试用版授权，本文的安装方法也将不适用。
- 实际情况是否适用本文档，请通过下面导航链接进行确认：  
<https://zhiliao.h3c.com/Theme/details/218270>
- 提示：  
本文档中的信息（包括产品，软件版本和设置参数）仅作参考示例，具体操作与目标需求设置请以实际为准。  
本文档不定期更新维护，请以发布的最新版本为准。

### 二. 安装准备

#### 1. 系统兼容性查询

具体确认方法请参考：<https://zhiliao.h3c.com/Theme/details/216161>

## 2. 系统安装介质与阵列卡驱动获取

若系统需要安装到阵列中，请在开始安装工作前下载阵列卡驱动。

具体方法请参考：<https://zhiliao.h3c.com/Theme/details/216393>

## 3. 阵列配置

如果有配置阵列的需求，请在阵列配置完成后再安装系统。

具体阵列配置方法请参考：<https://zhiliao.h3c.com/Theme/details/218271>

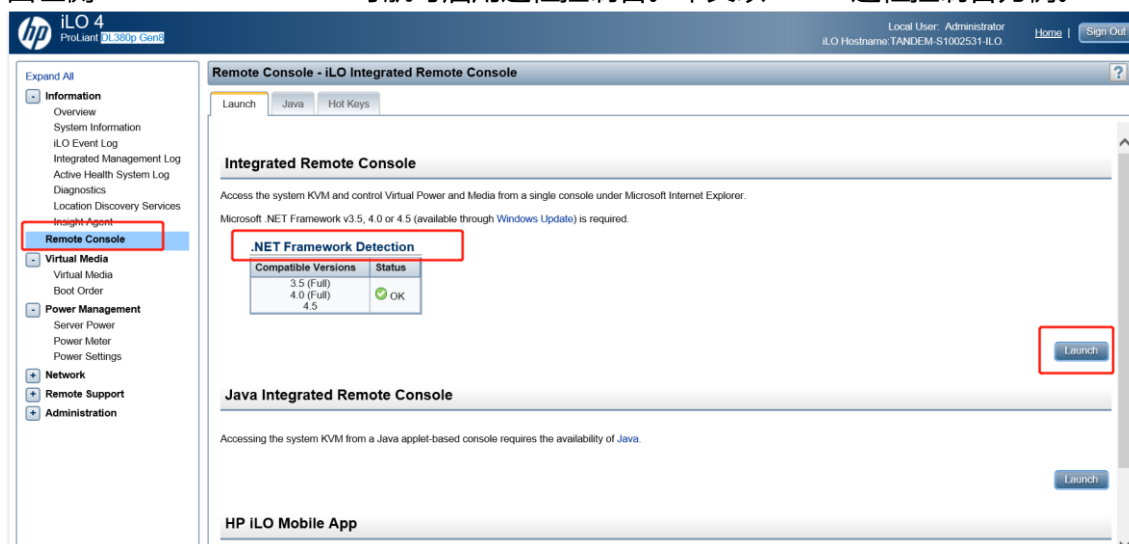
## 4. 连接 iLO 与启用远程控制台

具体方法请参考：<https://zhiliao.h3c.com/Theme/details/216337>

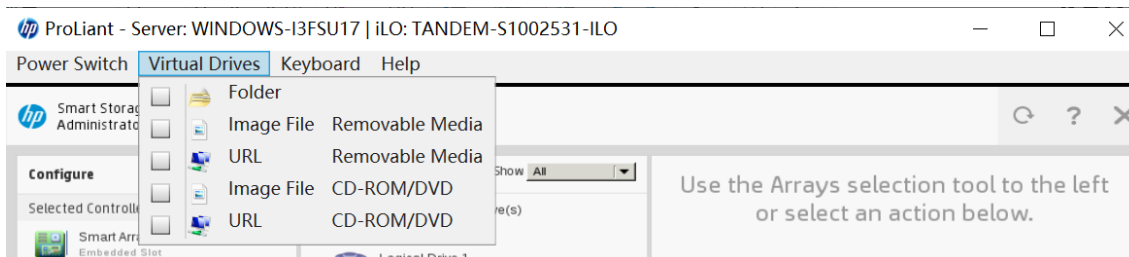
# 三. 安装步骤

## 1. 挂载系统安装介质与阵列卡驱动

1.1 通过 iLO 4 页面 Information -> Overview 的 Integrated Remote Console 选项，或页面左侧 Remote Console 导航可启用远程控制台。本文以 .NET 远程控制台为例。

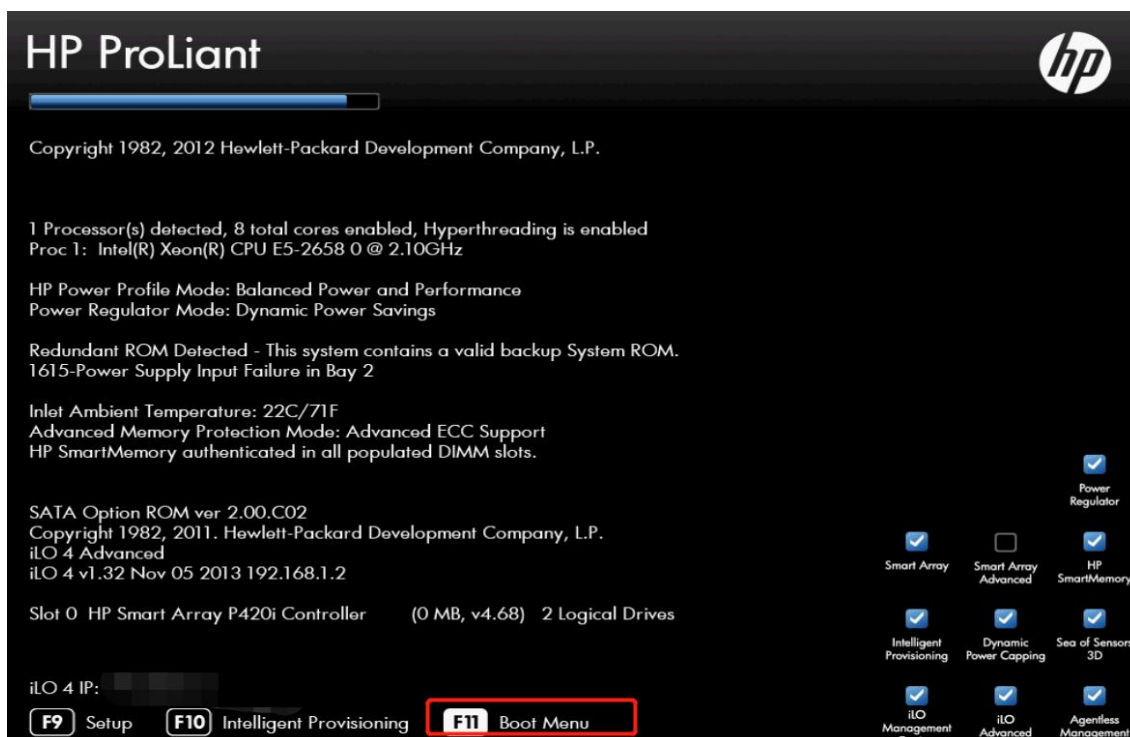


1.2 选择 CD/DVD 挂载系统镜像。

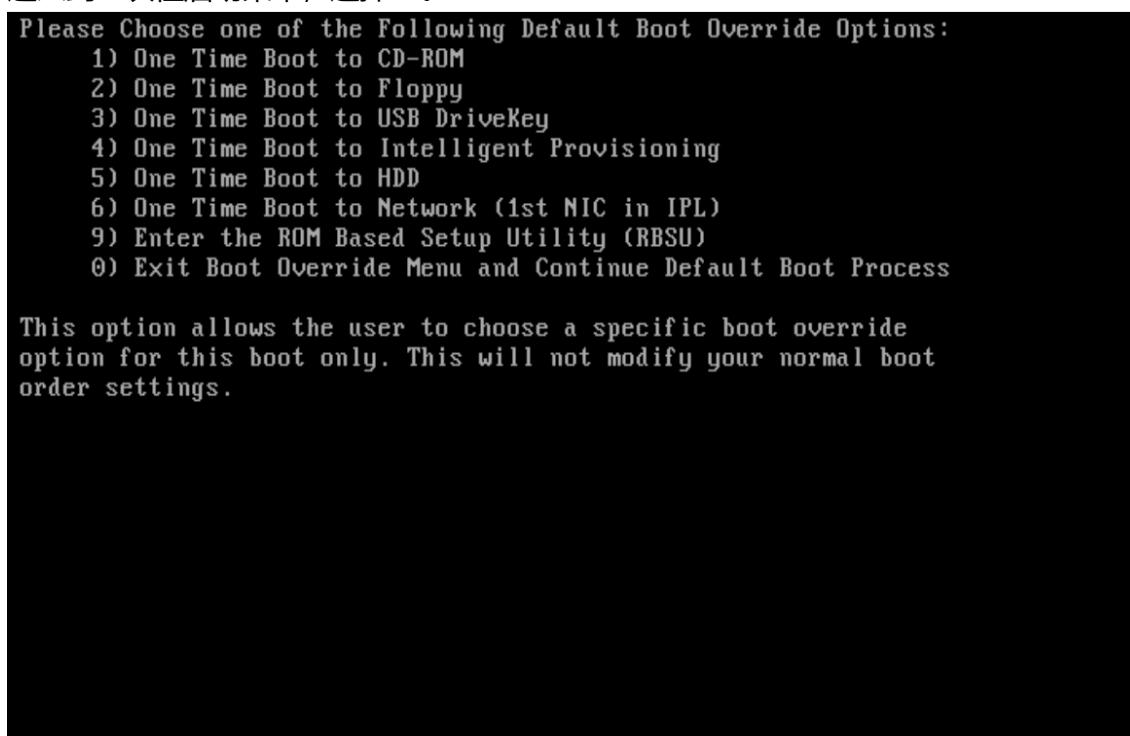


## 2. 引导系统安装

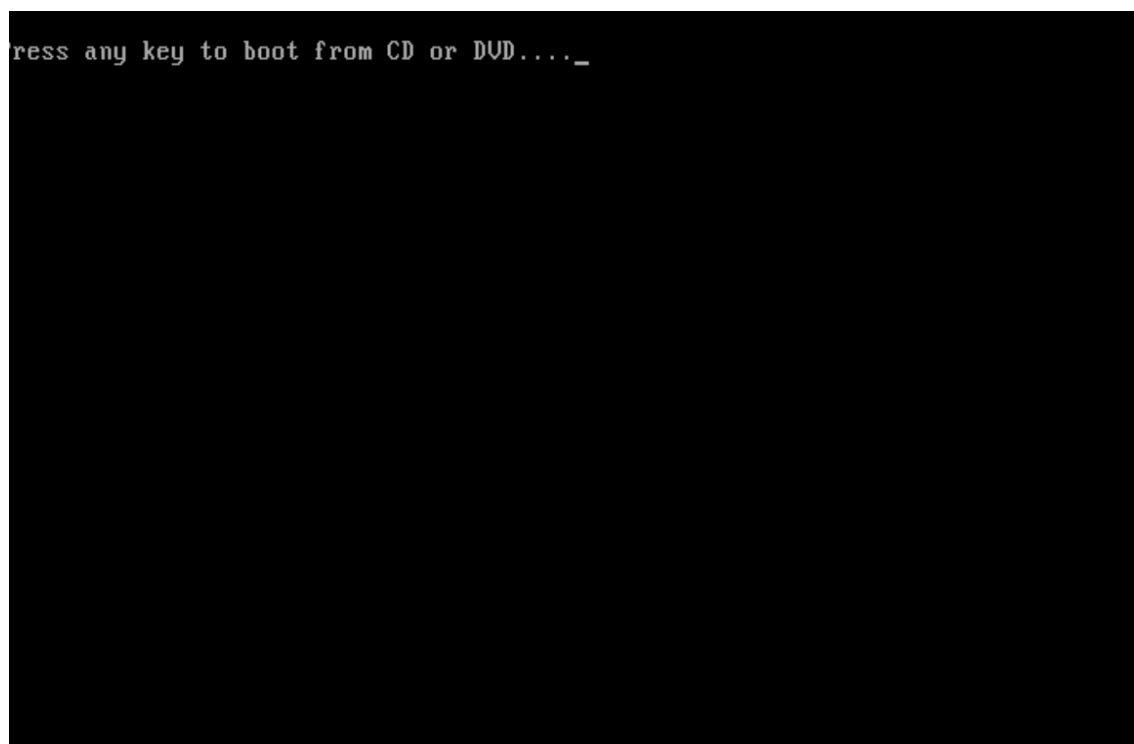
2.1 开机自检界面按下 F11，选择启动项。



## 2.2 进入到一次性启动菜单，选择 1。



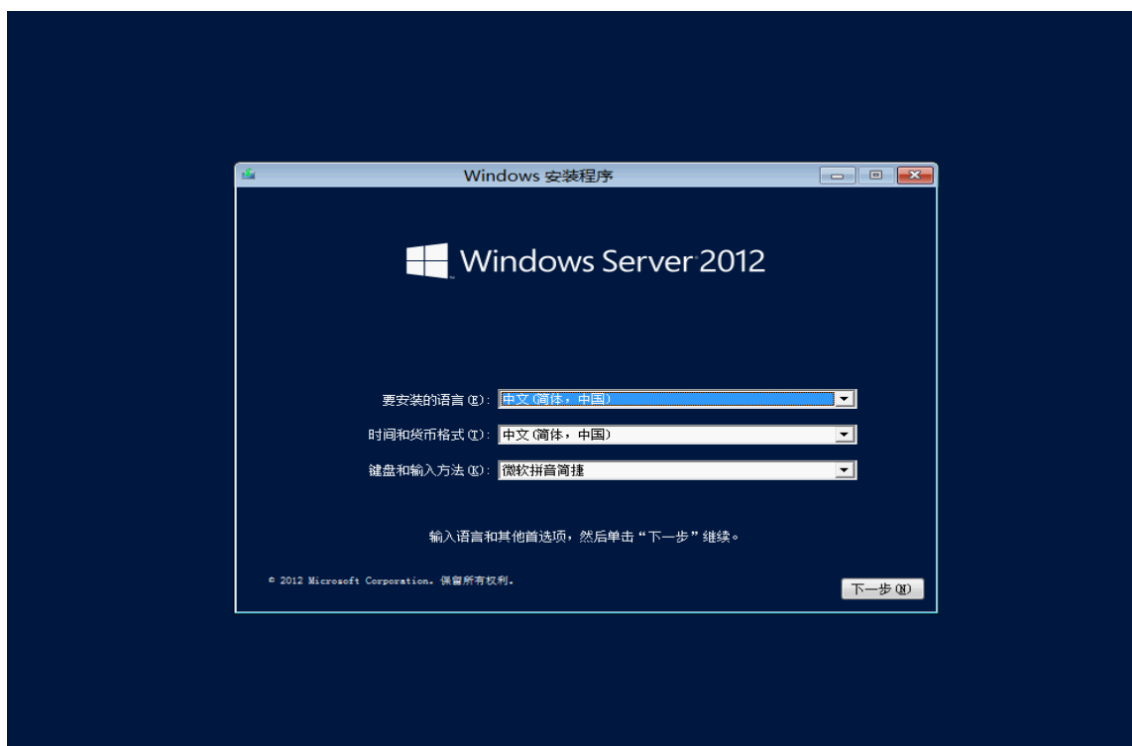
## 2.3 按任意键开始引导安装系统。



2.4 加载文件中，请等待。



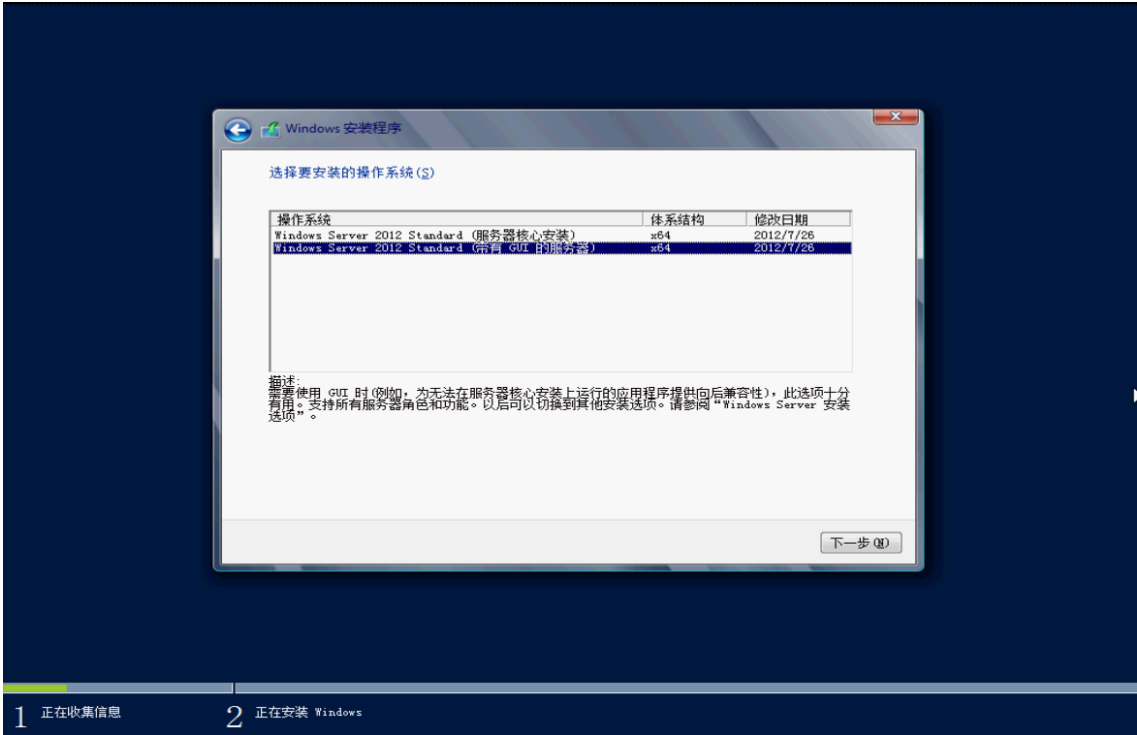
2.5 设置操作系统的语言，键盘，国家。



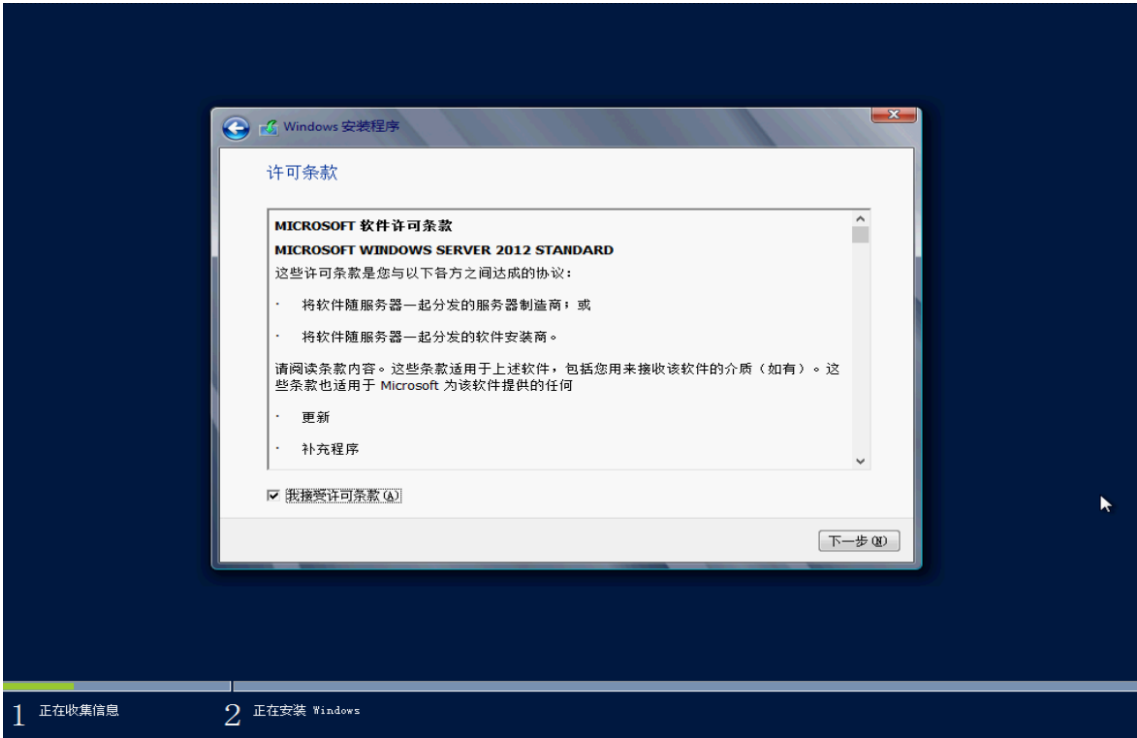
2.6 点击现在安装。



2.7 选择操作系统安装版本，根据需求选择即可，此处以标准版带 GUI 安装为例。  
注：核心安装不带图形化界面，建议选择带 GUI 安装。



2.8 接受许可条款。



2.9 选择“自定义”安装。



2.10 选择系统安装位置，若发现此界面未识别到磁盘，则可能是缺少阵列卡驱动。



阵列卡驱动加载方法：

- 1) 首先需要访问 HPE 官网，根据阵列卡型号及安装的操作系统版本筛选出对应的阵列卡驱动。可参考下发文档进行查找：

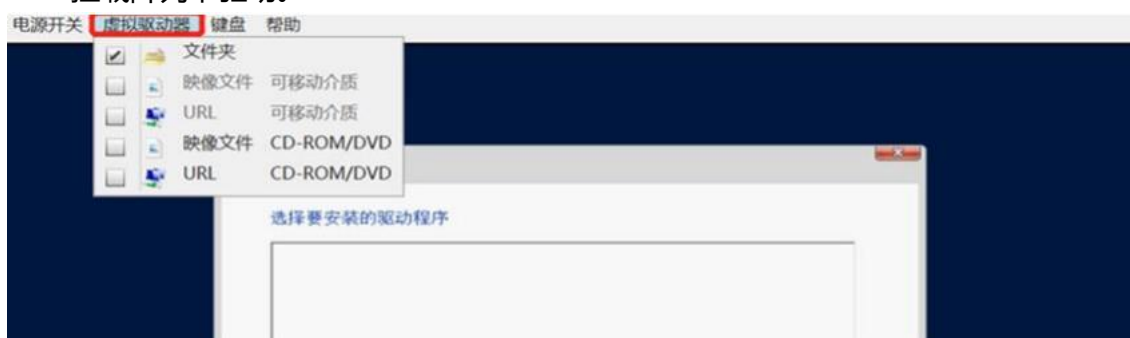
<https://zhiliao.h3c.com/Theme/details/216393>

- 2) 将下载好的.exe 阵列卡驱动包提取/解压成文件夹形式

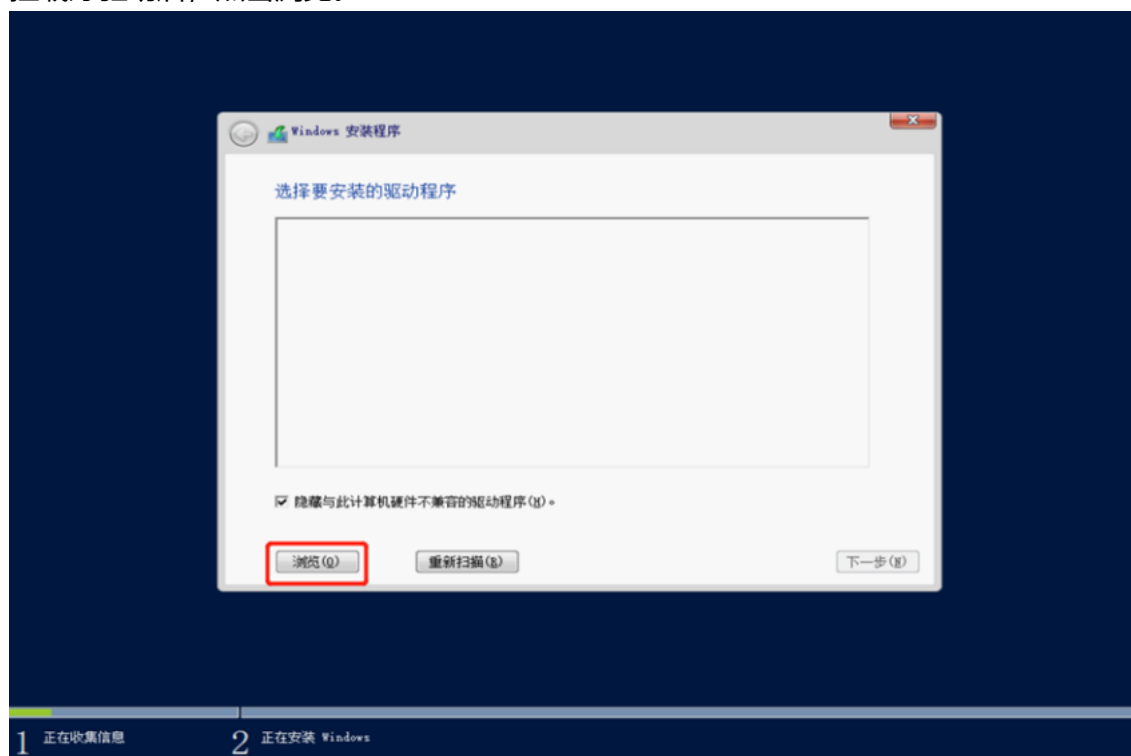


3) 挂载阵列卡驱动：可以通过 U 盘或 iLO 挂载。

- ✚ 若通过 U 盘挂载，需要先将阵列卡驱动解压，放到 U 盘根目录，然后再将 U 盘插到服务器的 USB 口。
- ✚ 若通过 iLO 挂载，需要先将阵列卡驱动解压，使用 iLO 远程控制台挂载文件夹功能，挂载阵列卡驱动。

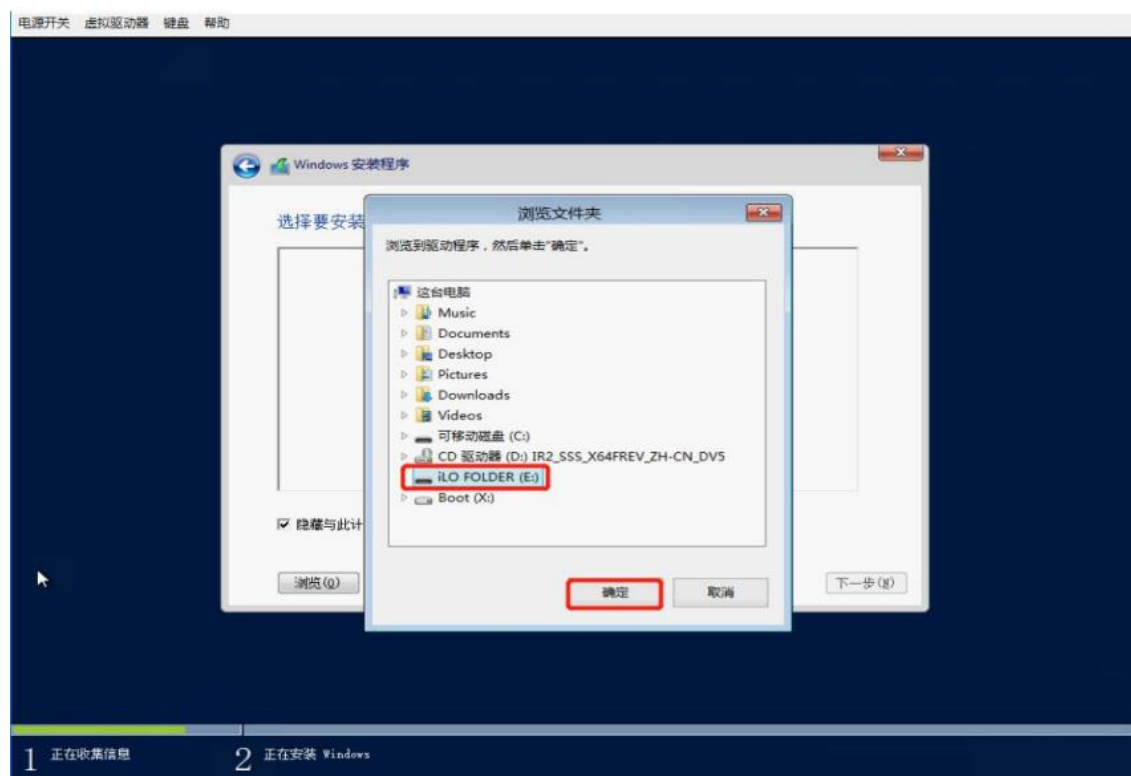


4) 挂载好驱动后，点击浏览。

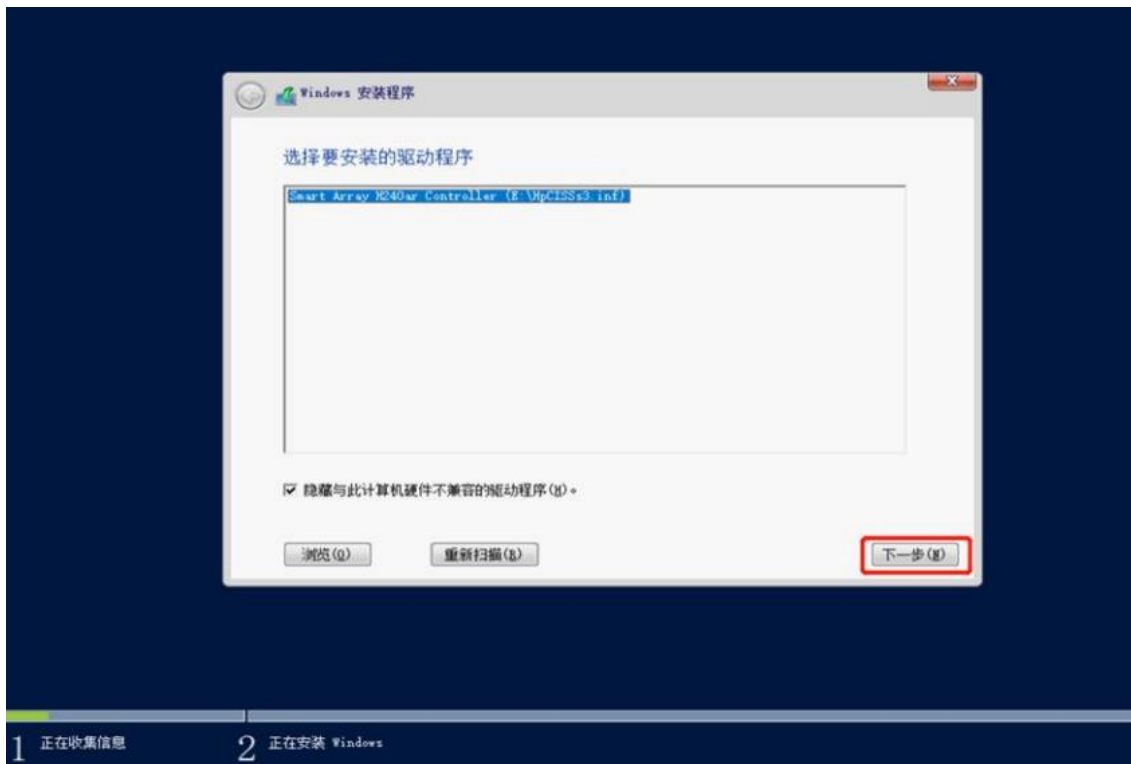


5) 找到阵列卡驱动文件所在位置，以通过 iLO 挂载为例。

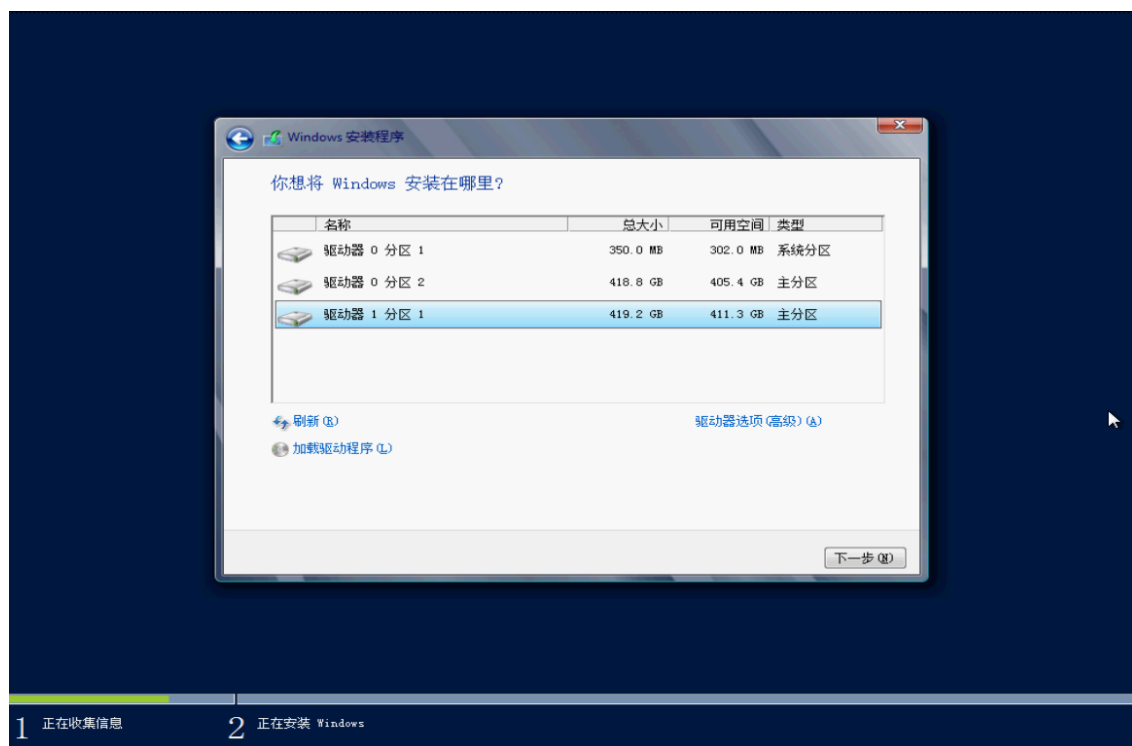




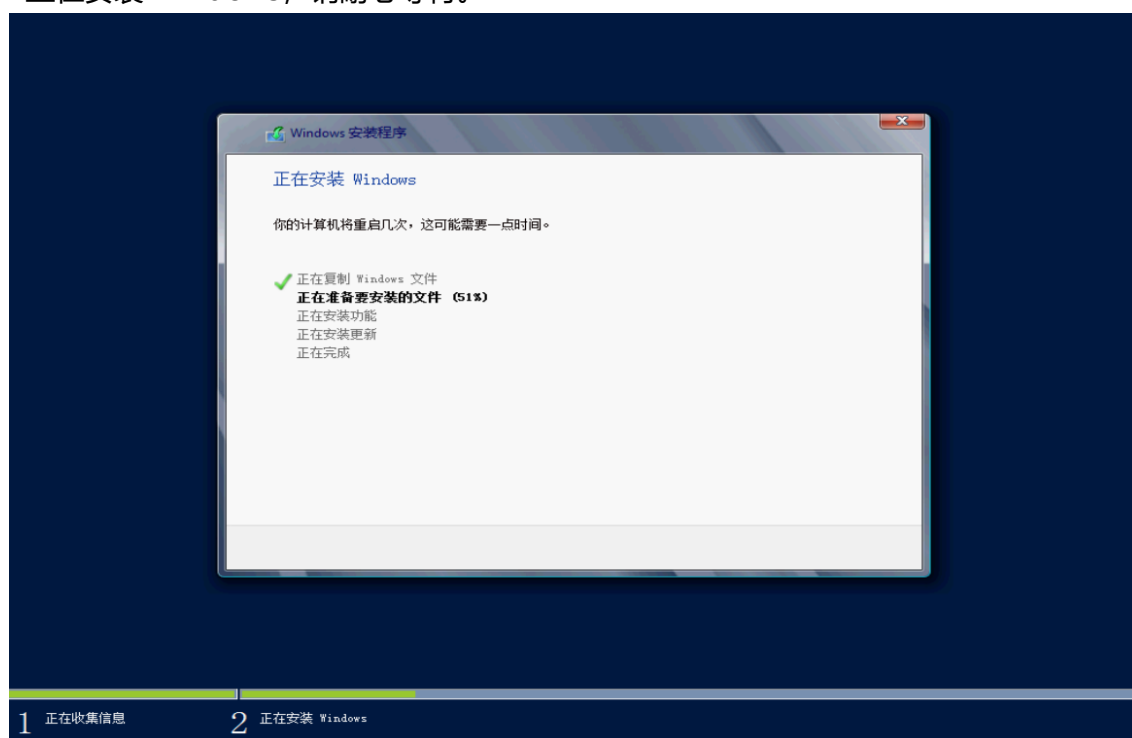
6) 成功扫描到驱动程序，点击下一步继续安装即可。



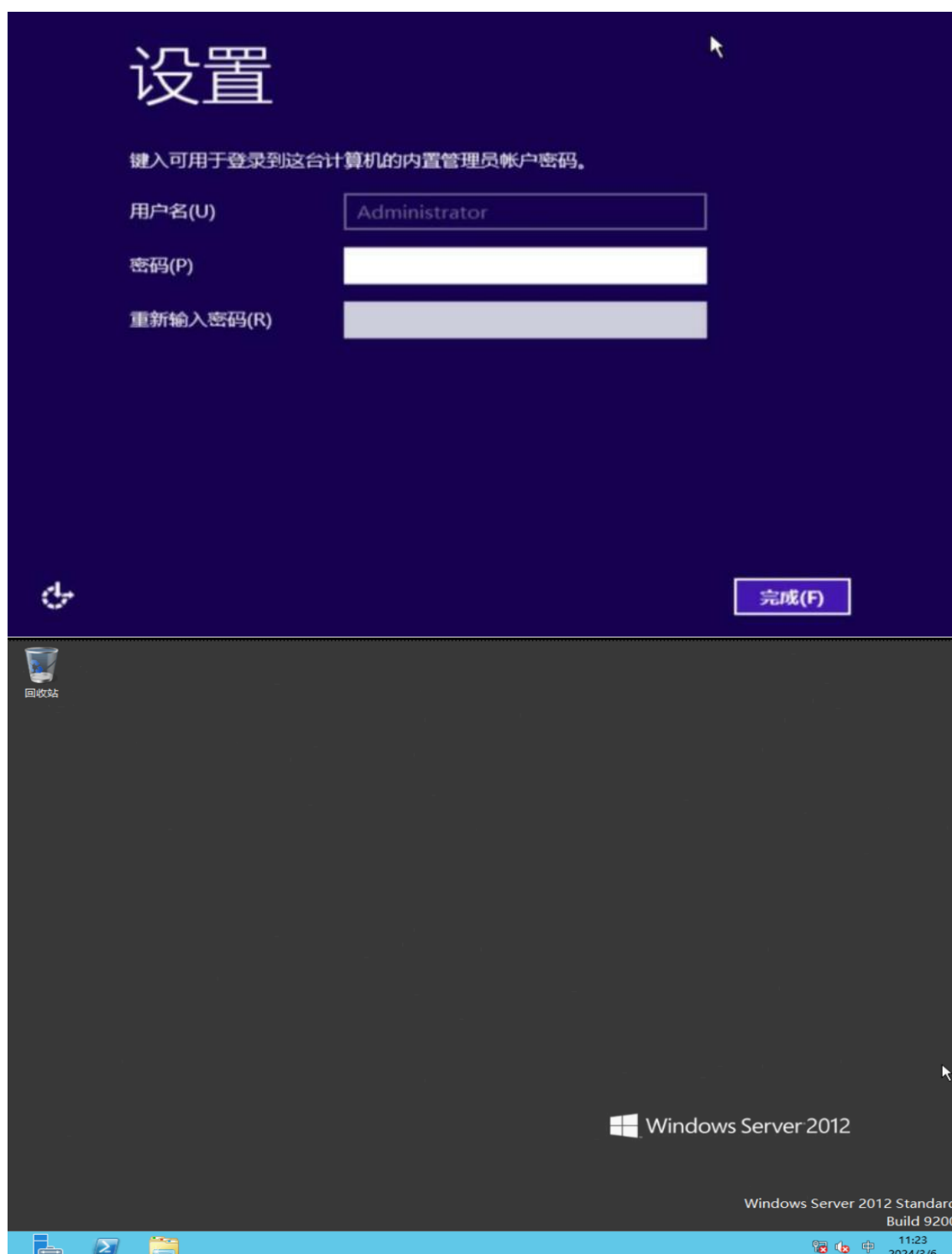
2.11 显示出磁盘，可以自定义设置分区。选择未分配空间，自定义大小后选择应用，即可创建分区。选择系统安装位置，点击下一步。



2.12 正在安装 windows，请耐心等待。



2.13 安装完成，设置密码后，即可登录系统。



### 3. 安装 Windows Server 系统驱动

完成以上步骤后您可能需要安装以下类型驱动以完成最后一步操作：

- 主板芯片组 (Chipset)
- 板载显卡 (VGA)
- 网卡 (NIC)

驱动的获取方式请参考 <https://zhiliao.h3c.com/Theme/details/216384>。

适用于 Windows Server 系统的 HPE 驱动通常为 exe 可执行程序，使用方法请参考对应驱动链接中<安装说明>的内容。

如果您没有找到适用的驱动，也可参考 <https://zhiliao.h3c.com/Theme/details/216889>，此链接的驱动不定期更新。