

## 一 实验需求

登录交换机 WEB 页面（本案例适用 US300 及以上系列交换机）

## 二 组网图

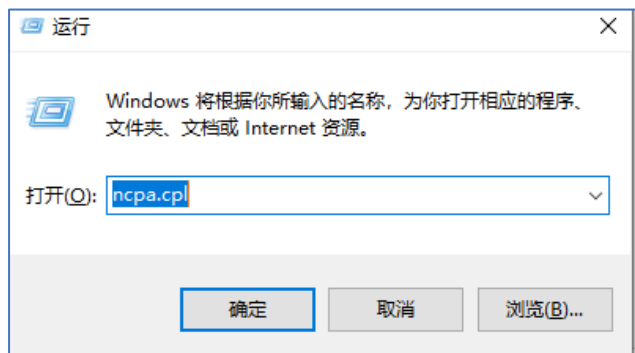
无

## 三 配置步骤

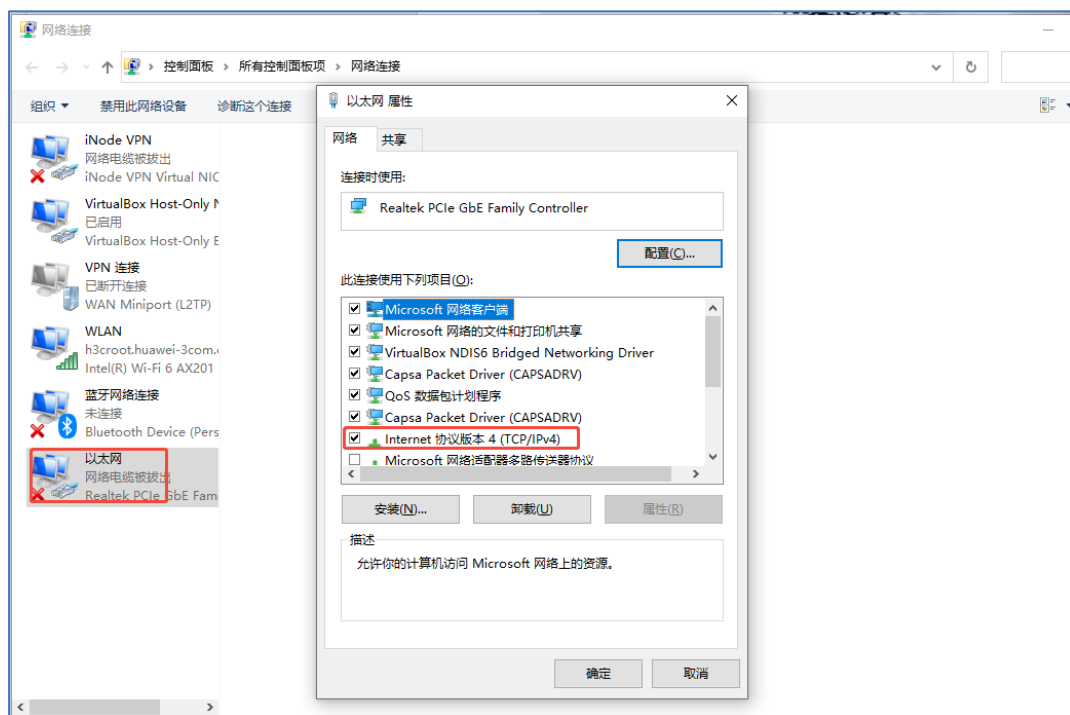
### 3.1 Web 登录设备方法

1) 电脑与设备路由可达，然后设置电脑的 IP 地址，以 windows 电脑为例

按下 Win+R 组合键，打开“运行”对话框，输入 ncpa.cpl



双击以太网卡，再双击 Internet 协议版本 4 (TCP/IPv4)



修改网卡 ip 为 192.168.0.10



2) 点击添加 运行 Web 浏览器。请在浏览器地址栏中输入  
http://192.168.0.233（设备缺省的管理 IP 地址，登录后可修改）并回车



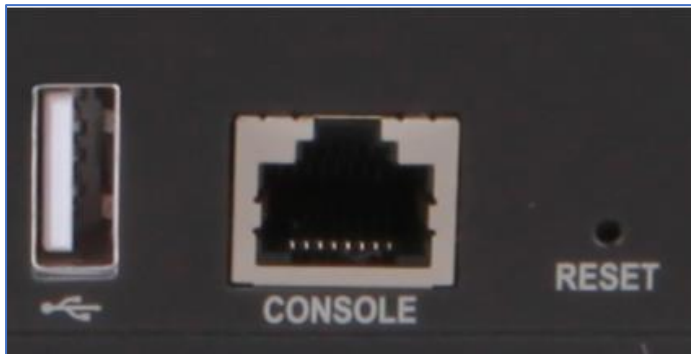
3) 在弹出的窗口上输入管理员用户名和密码（用户名缺省为 admin，密码缺省值为 admin），点击<登录>按钮。为了保证设备安全，建议首次登录设备后及时更改登录密码

### 3.2 Console 登录设备方法

1) 需要准备一条 console 线：一端是 RJ-45 水晶头（网口），一端是 USB 接口。



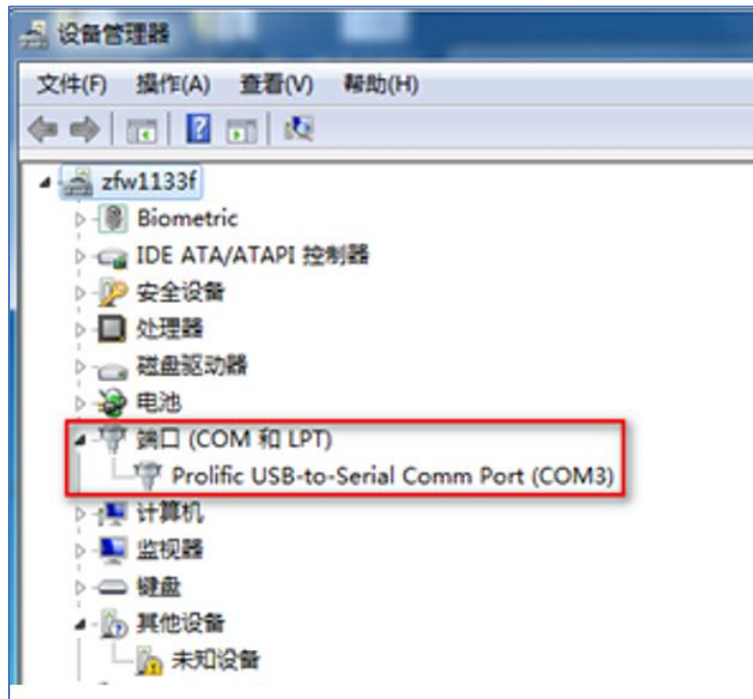
2) USB 口连接电脑，设备上的“CONSOLE”口连接 Console 线的 RJ-45 口（网口），如下图所示：



3) 确定 COM 口编号

右击【计算机】选择【属性】--【设备管理器】--【端口】，查看确认电脑上使用的通信端口，本案例中使用 COM3。

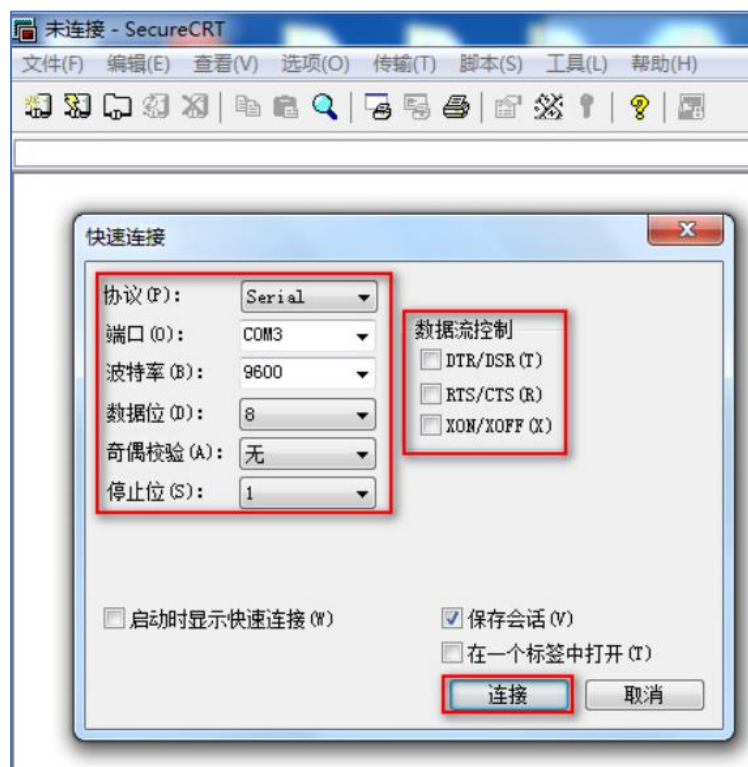
**注意：**笔记本需要连接 USB 接口并安装驱动后方可识别到该接口



#### 4) 使用软件连接登入设备

下面以 SecureCRT 软件为例：

双击运行 SecureCRT 软件，找到【文件】菜单下【快速连接】选项，如下图，协议选 Serial，端口选 com3，波特率为 9600，数据位为 8，奇偶校验无，停止位为 1，最后点击【连接】。**注意：数据流控制的所有勾都去掉。**



### 5) 确认连接成功及使用

上一步点击【连接】后进入如下对话框，标签前面显示绿色，敲回车键后出现字符提示，且可以正常输入字符，表示 PC 使用 Console 线通过 SecureCRT 软件连接设备成功。



## 3.3 Telnet 登录设备方法

### 1) 使用命令行方式进行配置：

3.2 步骤成功登入设备后，执行以下命令：

# 进入系统视图，并开启 Telnet 服务，默认开启。

```
<H3C> system-view //进入系统视图
```

```
[H3C] telnet server enable //启动 telnet 服务
```

# 配置 VTY 接口认证模式为 scheme 模式（用户名+密码认证）。

```
[H3C] line vty 0 4 //进入 vty0-4 用户线视图
```

```
[H3C-ui-vty0-4] authentication-mode scheme //接口认证模式为 scheme 模式
```

```
[H3C-ui-vty0-4] user-role network-admin //用户权限为管理员权限
```

```
[H3C-ui-vty0-4] quit //退出当前视图
```

# 创建本地账号 abc，密码为 123456，权限级别为 network-admin。

```
[H3C] local-user abc //创建本地账号 abc
```

```
[H3C-luser-abc] password simple 123456 //密码为 123456
```

```
[H3C-luser-abc] service-type telnet //指定用户可以使用 telnet 服务
```

```
[H3C-luser-abc] authorization-attribute user-role network-admin //权限级别为管理员权限
```

```
[H3C-luser-abc] quit //退出当前视图
```

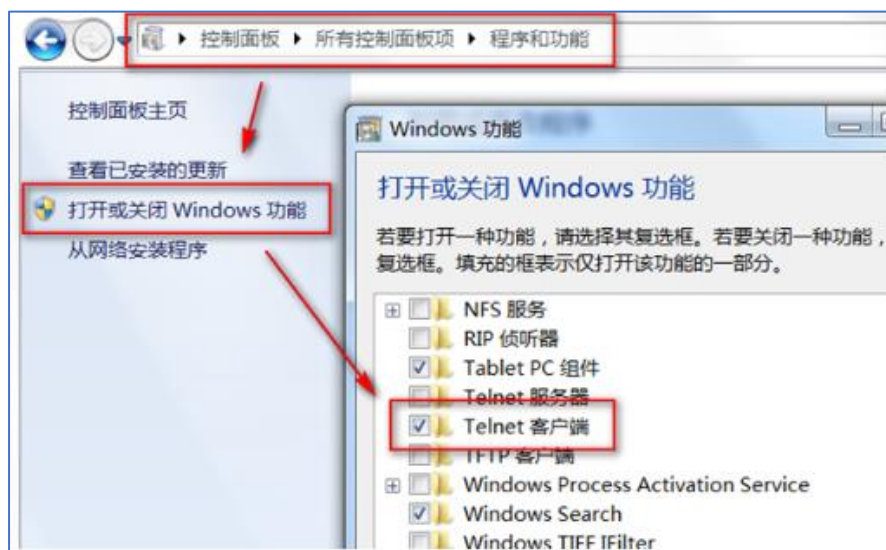
# 保存配置。

```
[H3C] save force //保存配置
```

2) 配置完成后，要求终端电脑可以 ping 通设备管理 IP 地址，提前配置好管理 IP，或使用默认的 WEB 管理 IP。

3) Windows 的命令提示符 Telnet 登录

注意：Windows 系统的命令提示符窗口，可以充当 Telnet 客户端，不过 Win7 以上系统默认未开启 Telnet 客户端功能，手动开启方法如下：控制面板—程序和功能—打开或关闭 Windows 功能—勾选 Telnet 客户端即可。



按下 Win+R 组合键，打开“运行”对话框，输入“cmd”即可打开命令提示符界面，Win7 以上系统需要开启 Telnet 客户端功能才能使用，



输入命令 Telnet 设备管理 IP，回车即可打开登录界面，先输入账号回车，再输入密码回车（注意：密码无回显），即可进入系统命令行。

#### 4) SecureCRT 软件客户端 Telnet 登录

打开 SecureCRT 软件，文件—快速链接，打开如下对话框，“协议”选择“Telnet”，“主机名”输入设备管理 IP，点击“链接”即可。然后输入创建的账号+密码即可进入设备系统命令行。

