

## 一 实验需求

登录 US1750 系列交换机

## 二 组网图

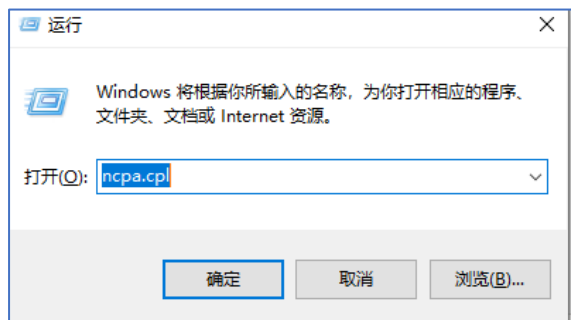
无

## 三 配置步骤

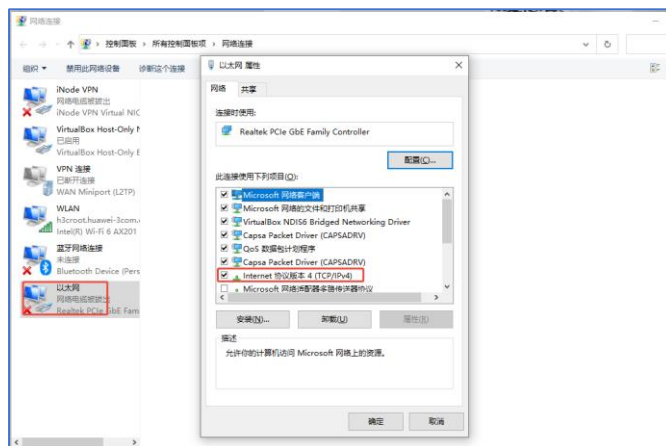
### 3.1 web 登录设备方法

1) 电脑与设备路由可达，然后设置电脑的 IP 地址，以 windows 电脑为例

按下 Win+R 组合键，打开“运行”对话框，输入 ncpa.cpl



双击以太网卡，再双击 Internet 协议版本 4 (TCP/IPv4)



修改网卡 ip 为 192.168.0.10



2) 点击添加 运行 Web 浏览器。请在浏览器地址栏中输入  
http://192.168.0.233（设备缺省的管理 IP 地址，登录后可修改）并回车



3) 在弹出的窗口上输入管理员用户名和密码（用户名缺省为 admin，密码缺省值为 admin），点击<登录>按钮。为了保证设备安全，建议首次登录设备后及时更改登录密码

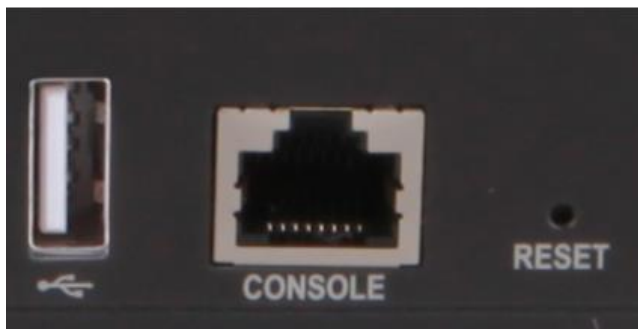
### 3.2 Console 登录设备方法

**注意：US1750 系列交换机命令行支持的命令较少，进入不了系统视图，基本上的配置都只能在 web 界面进行配置。**

1) 需要准备一条 console 线：一端是 RJ-45 水晶头（网口），一端是 USB 接口。



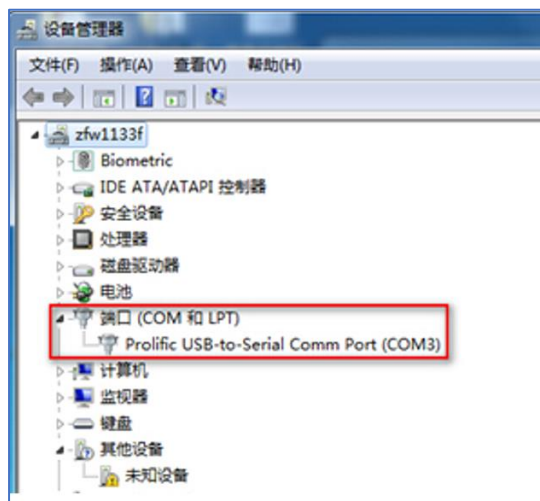
2) USB 口连接电脑，设备上的“CONSOLE”口连接 Console 线的 RJ-45 口（网口），如下图所示：



3) 确定 COM 口编号

右击【计算机】选择【属性】--【设备管理器】--【端口】，查看确认电脑上使用的通信端口，本案例中使用 COM3。

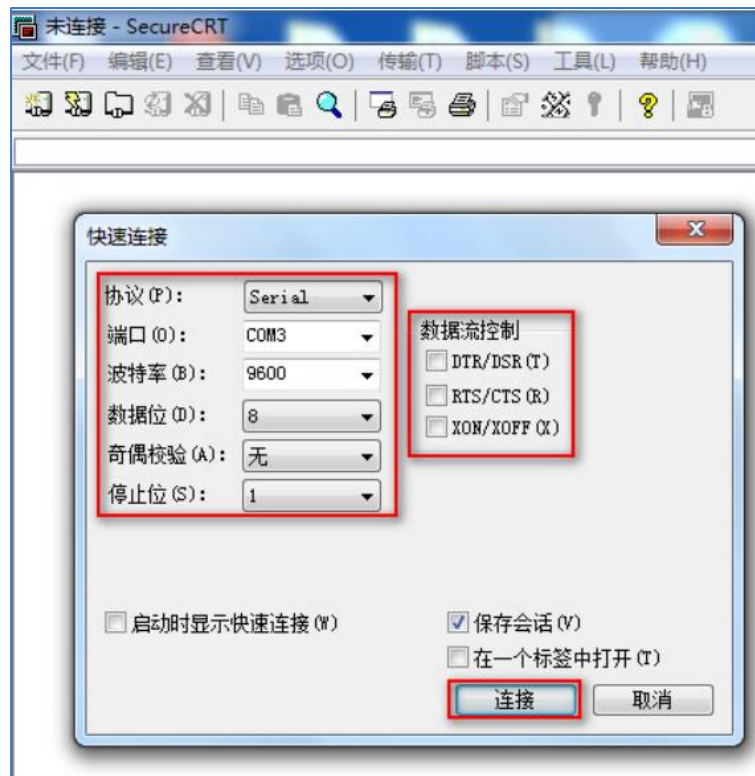
**注意：**笔记本需要连接 USB 接口并安装驱动后方可识别到该接口



4) 使用软件连接登入设备

下面以 SecureCRT 软件为例：

双击运行 SecureCRT 软件，找到【文件】菜单下【快速连接】选项，如下图，协议选 Serial，端口选 com3，波特率为 9600，数据位为 8，奇偶校验无，停止位为 1，最后点击【连接】。**注意：**数据流控制的所有勾都去掉。



##### 5) 确认连接成功及使用

上一步点击【连接】后进入如下对话框，标签前面显示绿色，敲回车键后出现字符提示，且可以正常输入字符，表示 PC 使用 Console 线通过 SecureCRT 软件连接设备成功。

