

HPE Gen12 服务器通过 iLO 挂载引导 安装 Windows Server 2025 操作系统方法

目录

一. 适用范围与注意事项.....	1
二. 安装准备.....	1
1. 系统兼容性查询.....	2
2. 系统安装介质与阵列卡驱动获取.....	2
3. 阵列配置.....	2
4. 连接 iLO 与启用远程控制台	2
三. 安装步骤.....	2
1. 挂载系统安装介质与阵列卡驱动.....	2
2. 引导系统安装.....	3
3. 安装 Windows Server 系统驱动.....	14

一. 适用范围与注意事项

- 本文档旨在说明 HPE Gen12 系列服务器通过 iLO 安装操作系统，并以 DL360 Gen12 服务器安装 Windows Server 2025 为例进行安装步骤说明。
安装过程中您可能需要借助其他工具完成部分操作。如需了解详细介绍，请参考本文档<[安装准备](#)>的内容查看。
- 本文所述安装过程基于 iLO Advanced License，若您的 iLO 尚未购买高级授权，请联系经销商购买并在激活后使用。若您曾添加试用版授权且已超过 90 天试用期，则该主机将无法再次添加试用版授权，本文的安装方法也将不适用。
- 实际情况是否适用本文档，请通过下面导航链接进行确认：
<https://zhiliao.h3c.com/Theme/details/218270>
- 提示：
本文档中的信息（包括产品，软件版本和设置参数）仅作参考示例，具体操作与目标需求设置请以实际为准。
本文档不定期更新维护，请以发布的最新版本为准。

二. 安装准备

1. 系统兼容性查询

具体确认方法请参考：<https://zhiliao.h3c.com/Theme/details/216161>

2. 系统安装介质与阵列卡驱动获取

若系统需要安装到阵列中，请在开始安装工作前下载阵列卡驱动。

具体方法请参考：<https://zhiliao.h3c.com/Theme/details/216393>

3. 阵列配置

如果有配置阵列的需求，请在阵列配置完成后再安装系统。

具体阵列配置方法请参考：<https://zhiliao.h3c.com/Theme/details/218271>

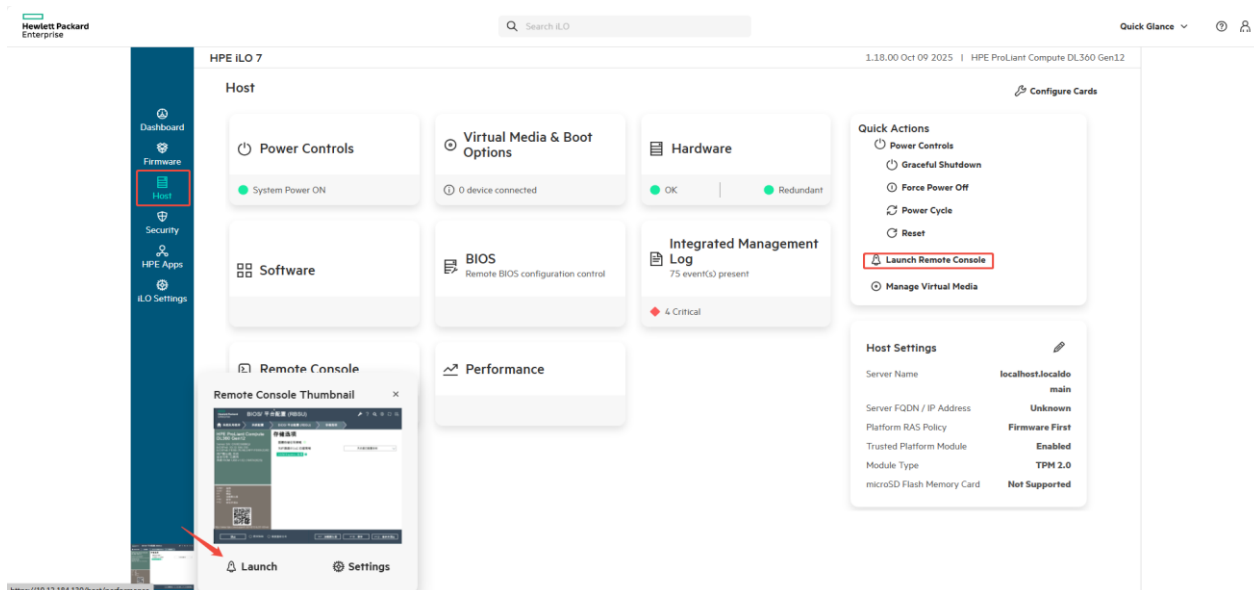
4. 连接 iLO 与启用远程控制台

具体方法请参考：<https://zhiliao.h3c.com/theme/details/233627>

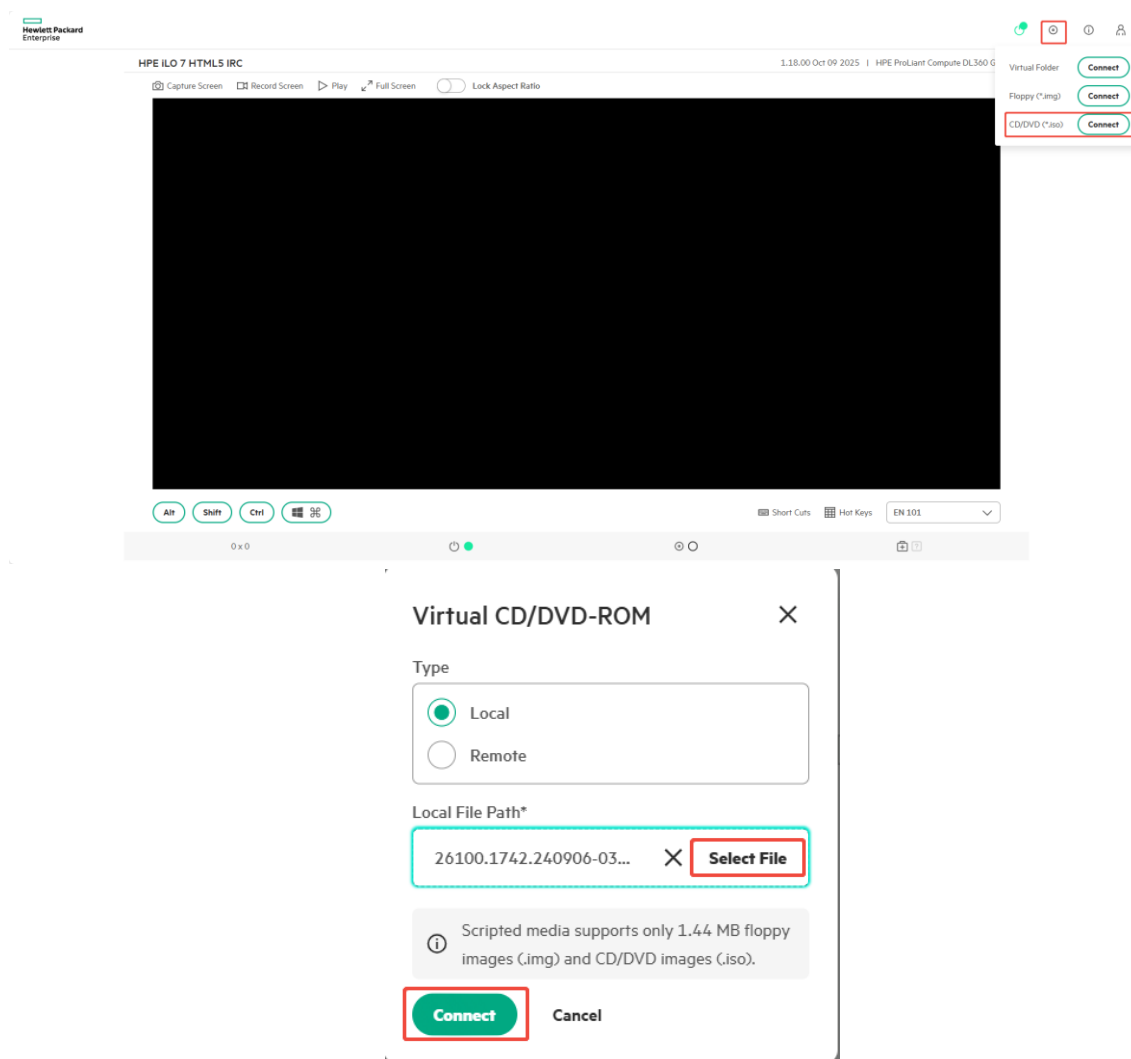
三. 安装步骤

1. 挂载系统安装介质与阵列卡驱动

1.1 通过 iLO7 页面 **Dashboard - Virtual Media & Remote Console** 选项，或 **Host - Remote Console** 页面，或页面左下方 Remote Console 选区可直接启用远程控制台；也可在上方搜索栏，直接搜索 Remote Console 进行选择。本文以 HTML5 远程控制台为例。

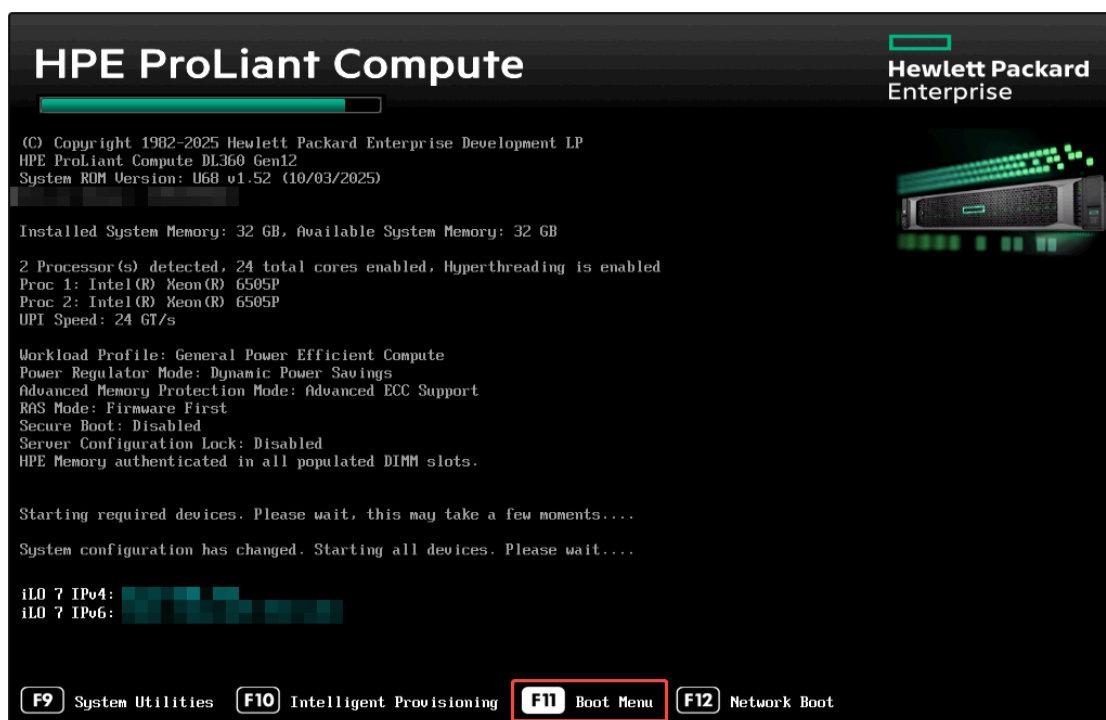


1.2 选择 CD/DVD 挂载系统镜像。



2. 引导系统安装

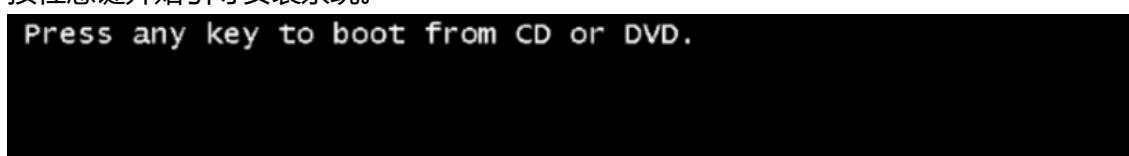
2.1 在开机自检界面按下 **F11**，选择启动项。



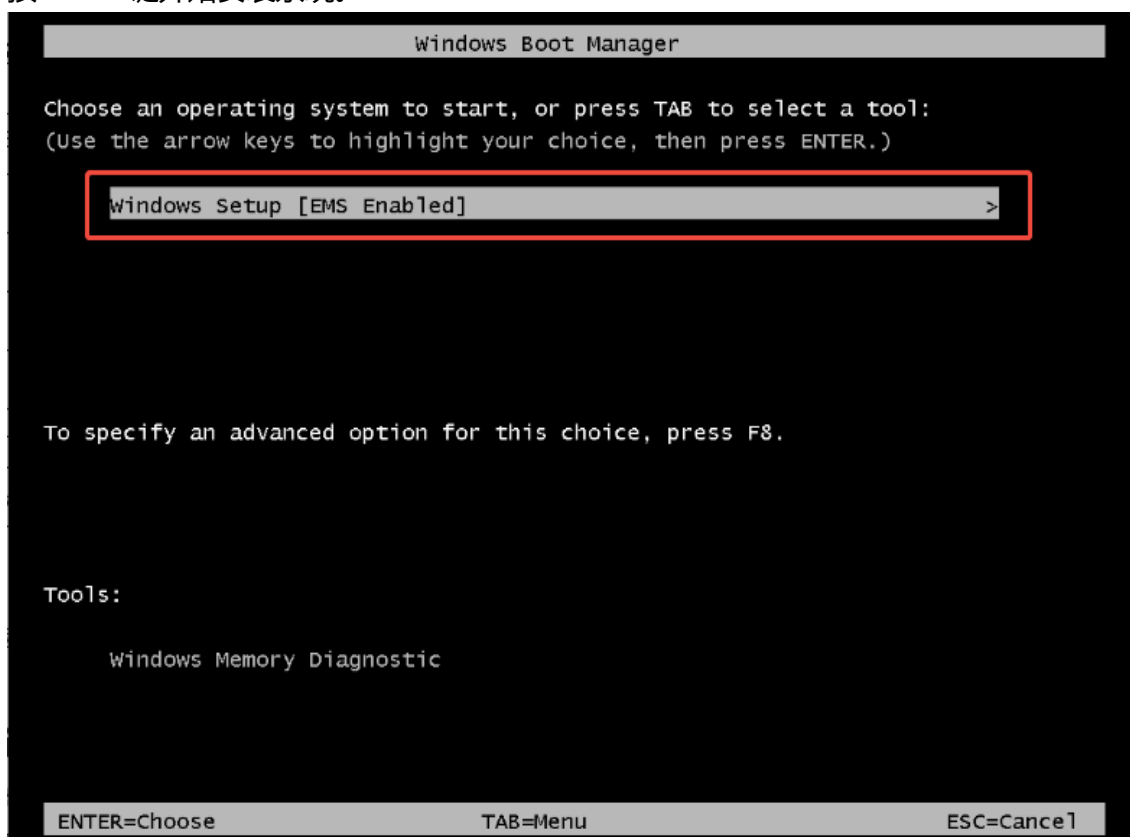
2.2 进入到一次性启动菜单，选择 iLO Virtual USB 3: iLO Virtual CD-ROM。



2.3 按任意键开始引导安装系统。



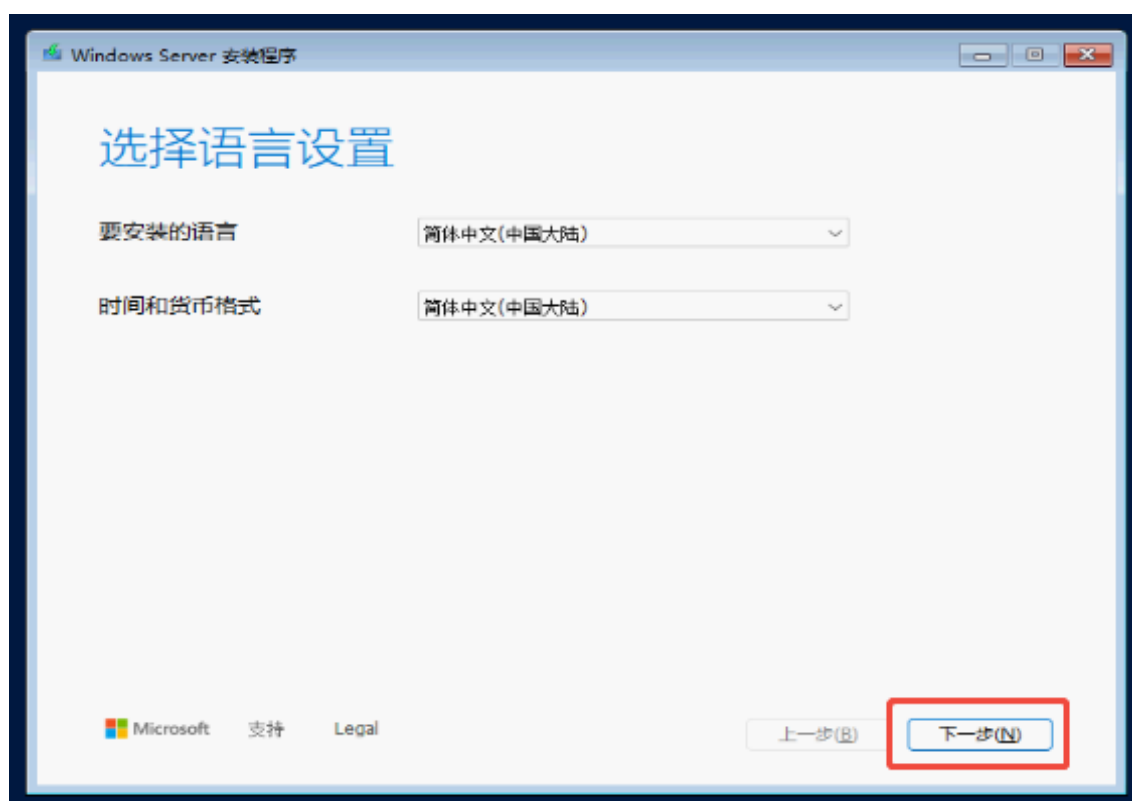
2.4 按 **Enter** 键开始安装系统。



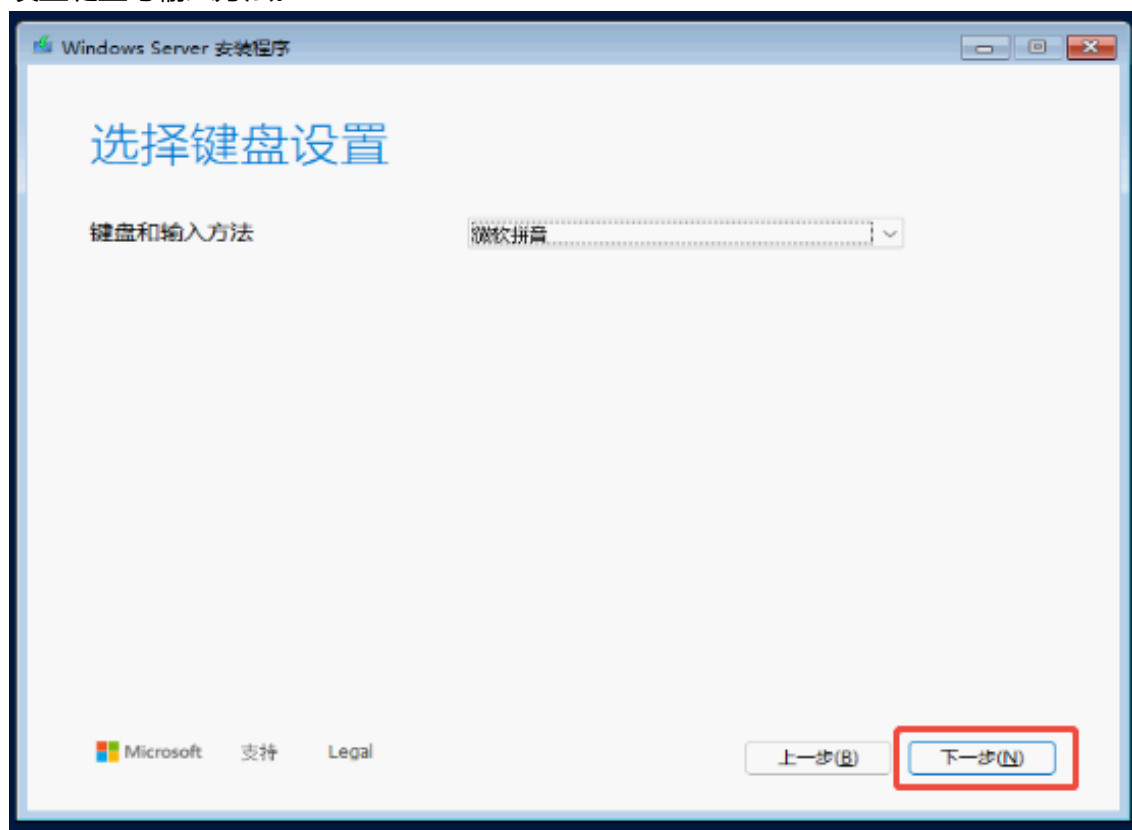
2.5 加载文件中，请等待。



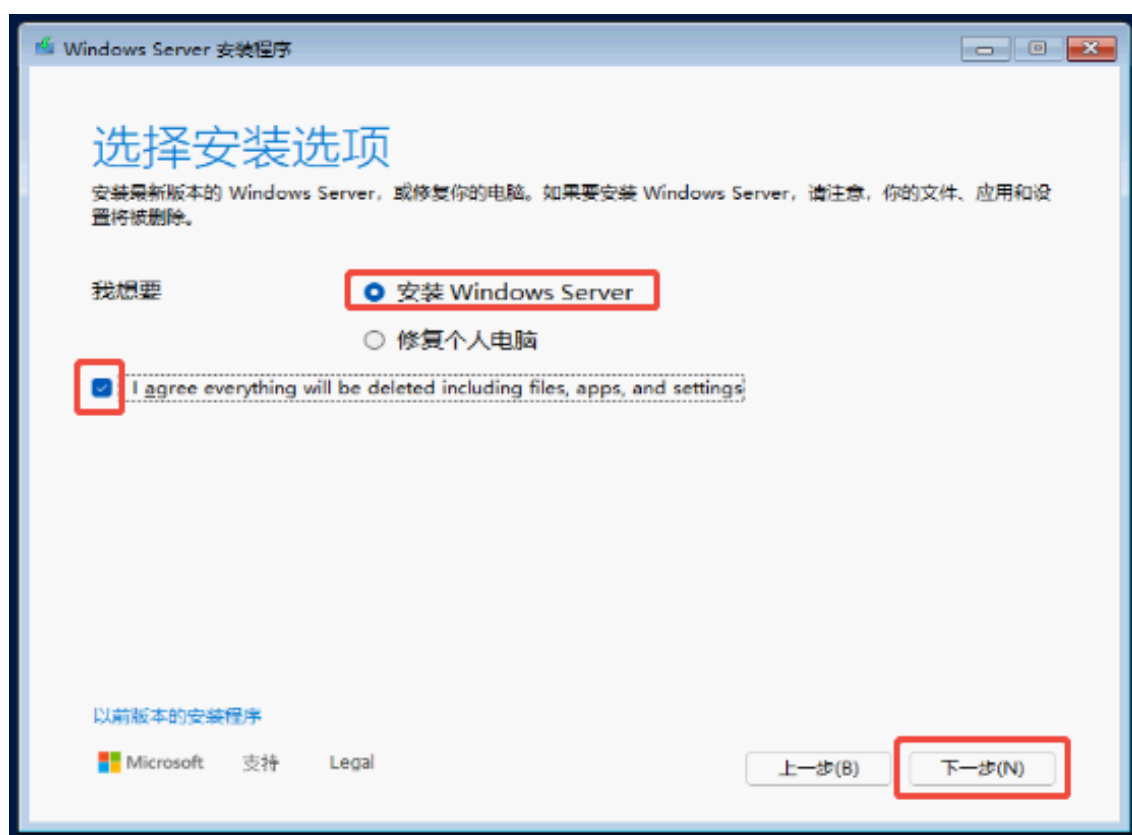
2.6 设置操作系统的语言，时间，国家等信息，点击**下一页**。



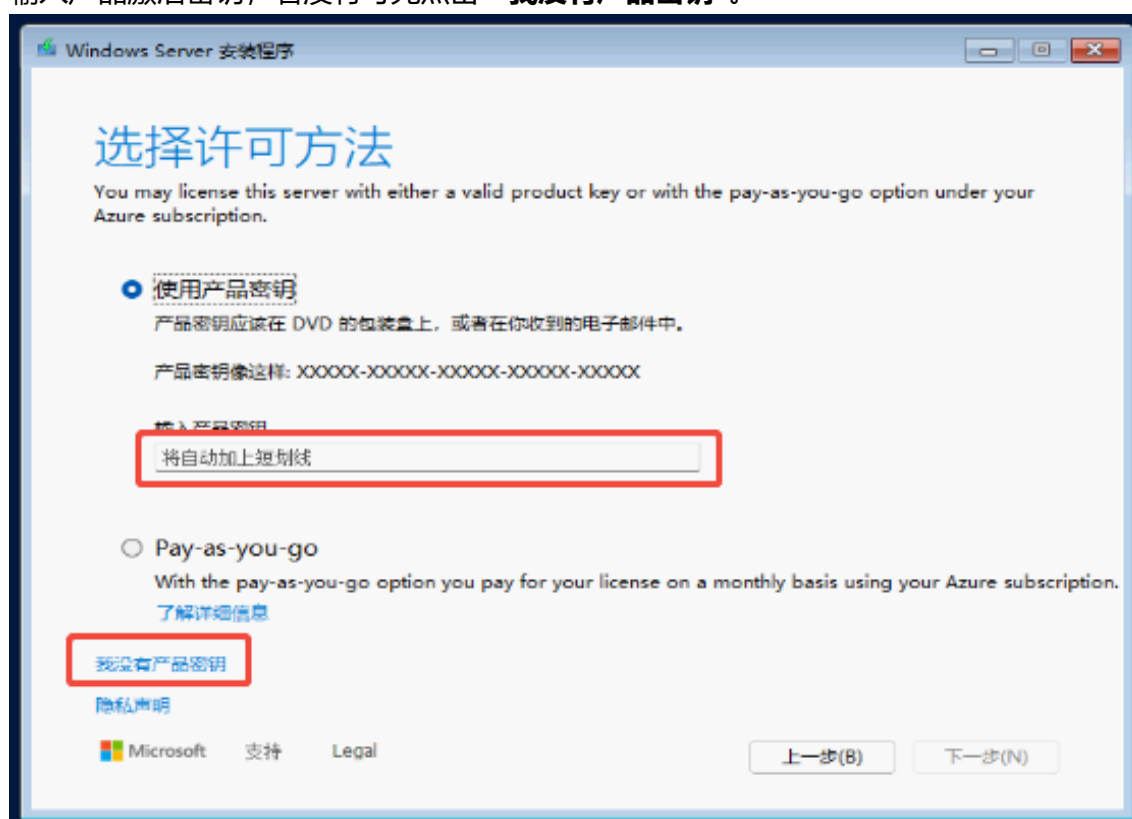
2.7 设置键盘与输入方法。



2.8 选择安装选项为**安装 Windows Server**或**修复个人电脑**。

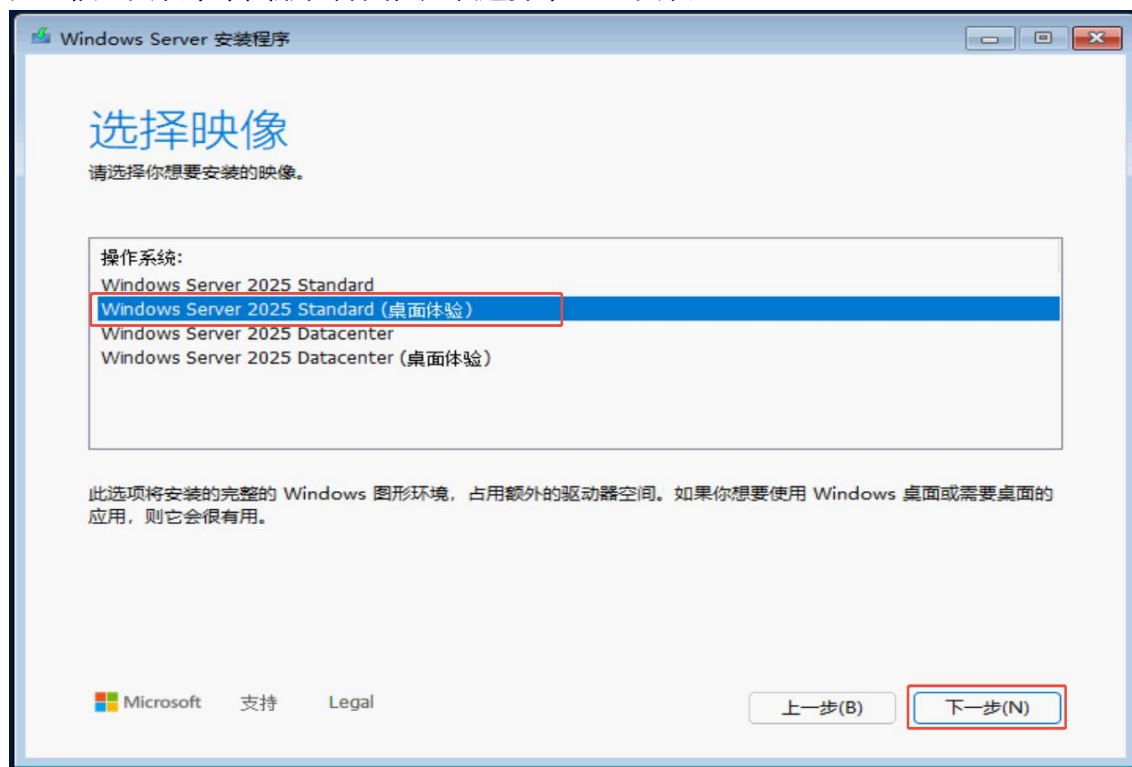


2.9 输入产品激活密钥，若没有可先点击“我没有产品密钥”。



2.10 选择操作系统安装版本，根据需求选择即可，此处以标准版带 GUI 安装为例。

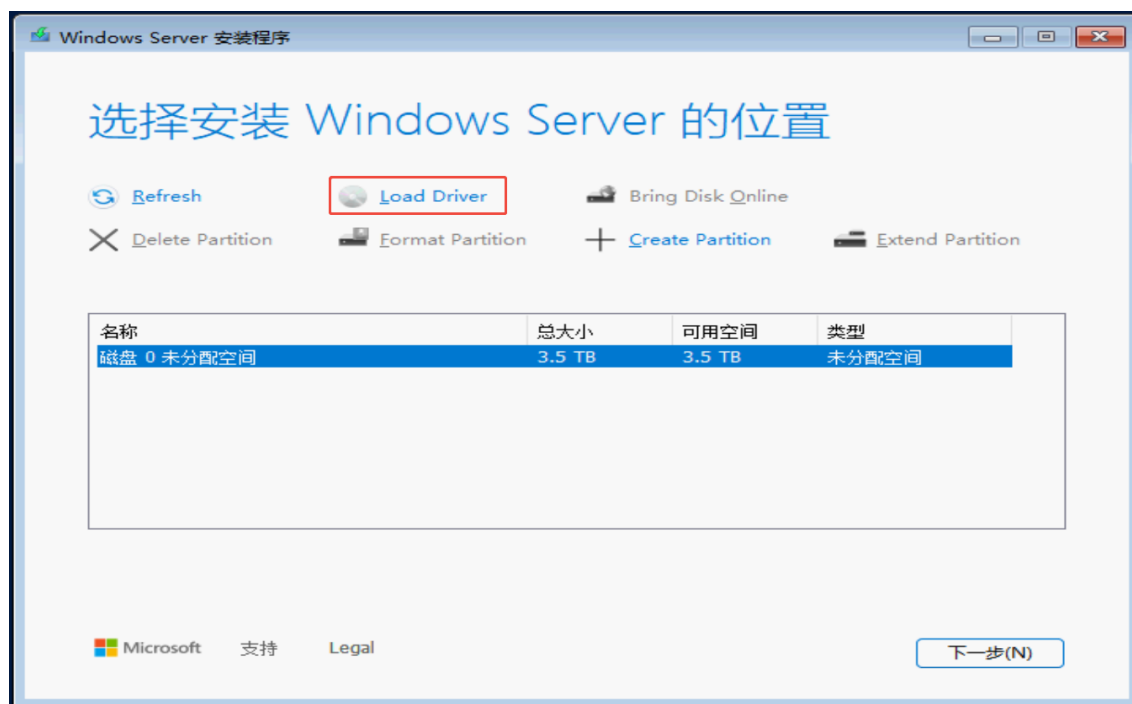
注：核心安装不带图形化界面，建议选择带 GUI 安装。



2.11 接受许可条款。



2.12 选择系统安装位置，若发现此界面未识别到磁盘，则可能是缺少阵列卡驱动。

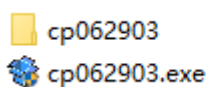


阵列卡驱动加载方法：

- 1) 首先需要访问下方链接进入 HPE 官网，根据阵列卡型号及安装的操作系统版本筛选出对应的阵列卡驱动。

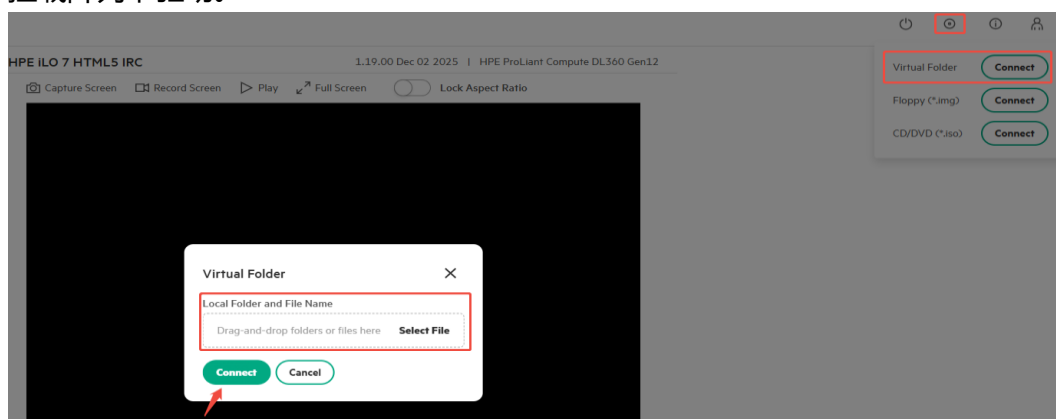
https://support.hpe.com/connect/s/?language=en_US

- 2) 将下载好的.exe 阵列卡驱动包提取/解压成文件夹形式。

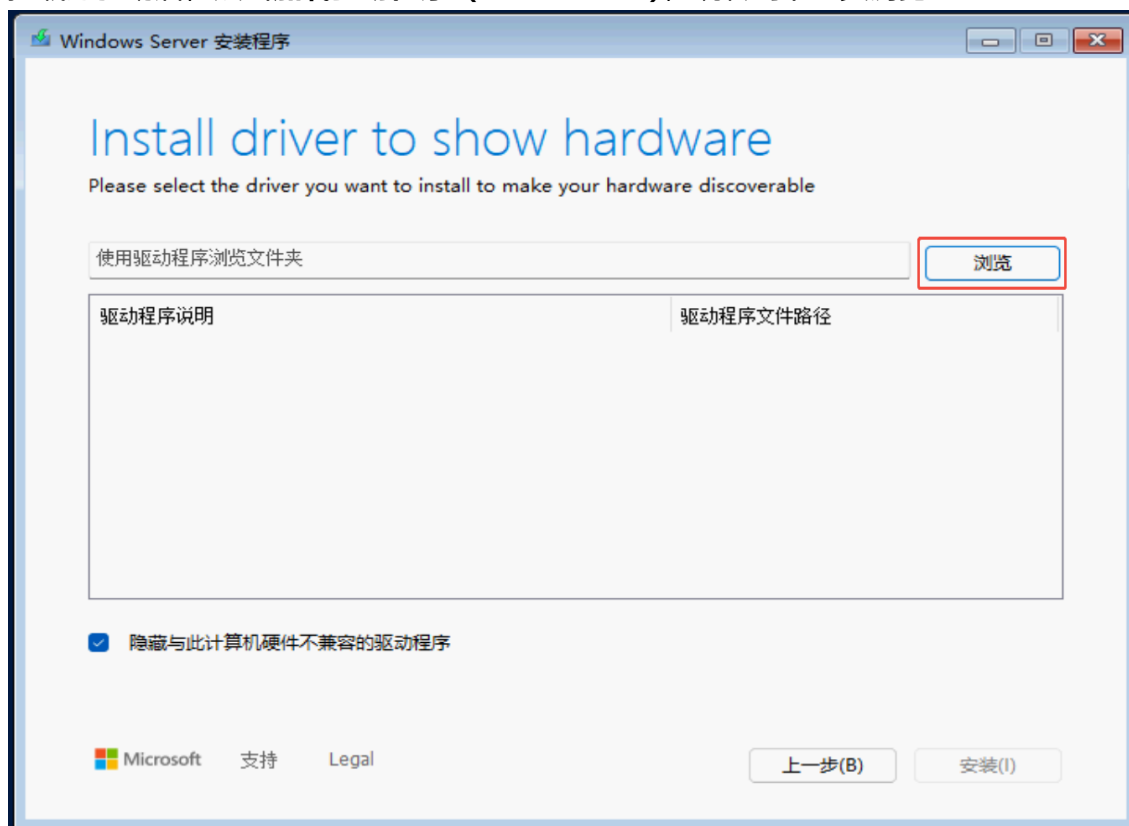


- 3) 挂载阵列卡驱动：可以通过 U 盘或 iLO 挂载。

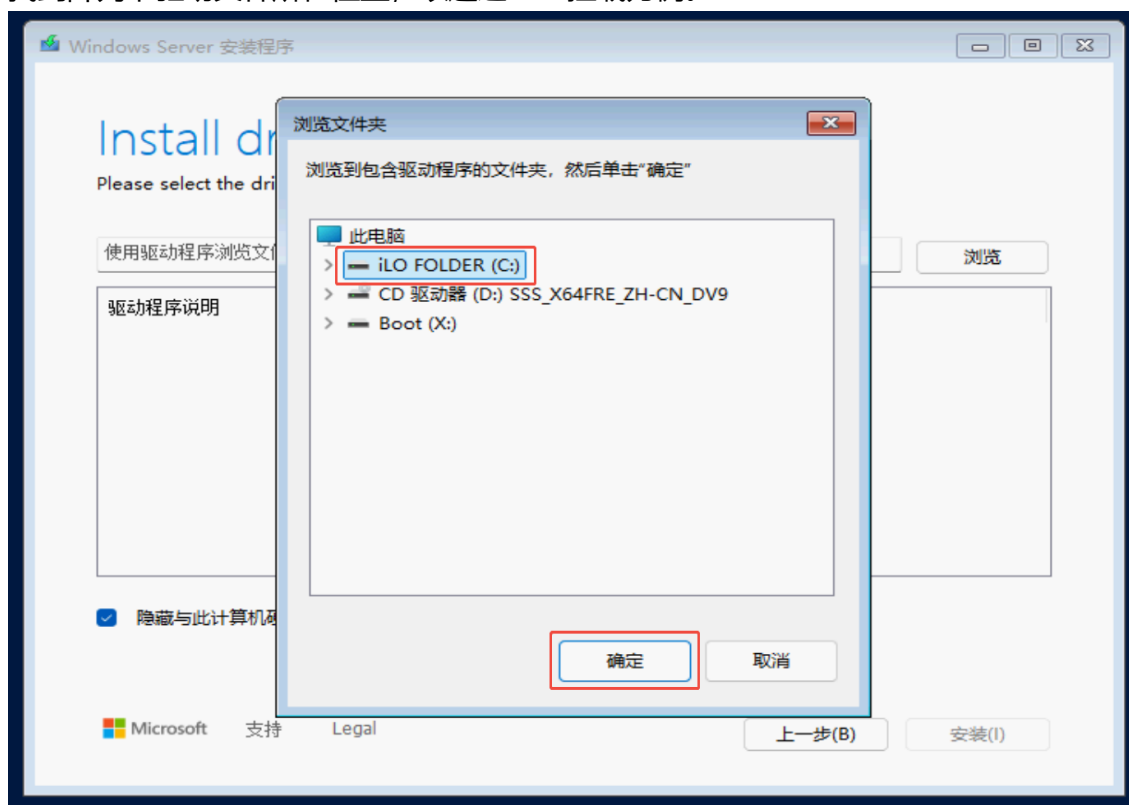
- 若通过 U 盘挂载，需要先将阵列卡驱动解压，放到 U 盘根目录，然后再将 U 盘插到服务器的 USB 口。
- 若通过 iLO 挂载，需要先将阵列卡驱动解压，使用 iLO 远程控制台挂载文件夹功能，挂载阵列卡驱动。



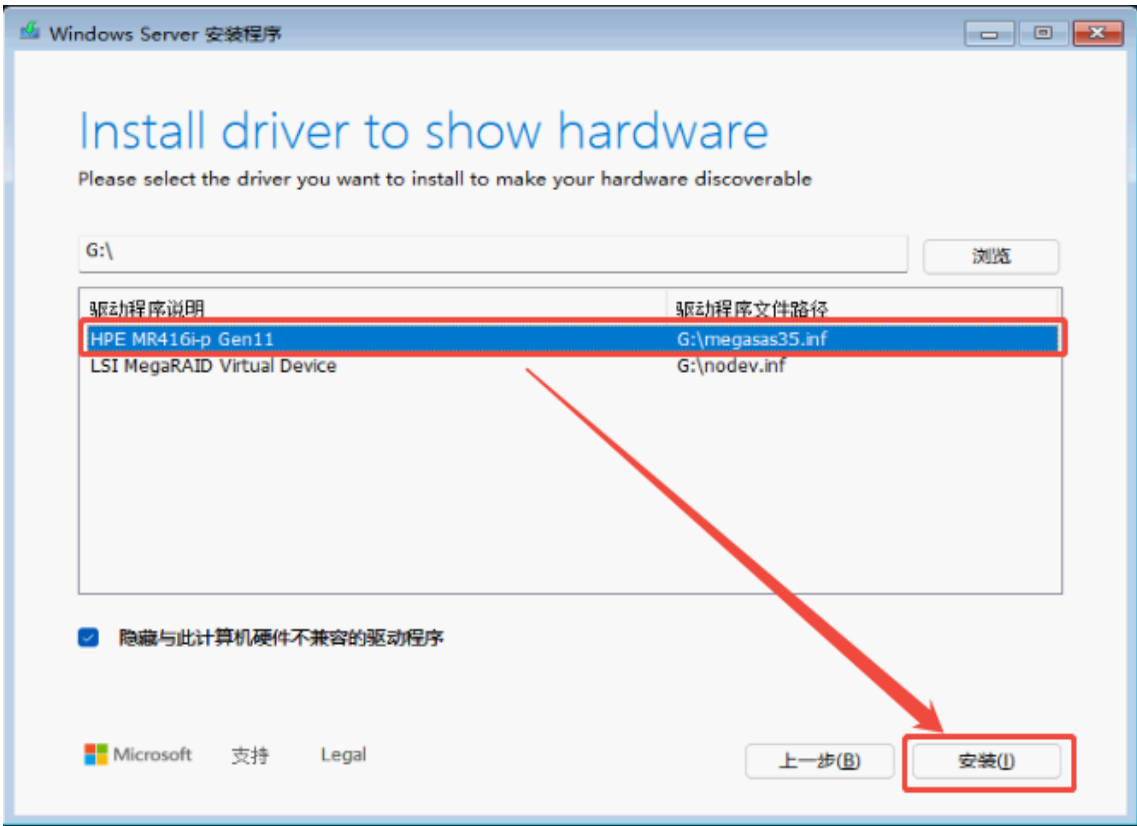
- 4) 挂载好驱动后，点击**加载驱动程序 (Load Driver)**，跳转到下一页浏览。



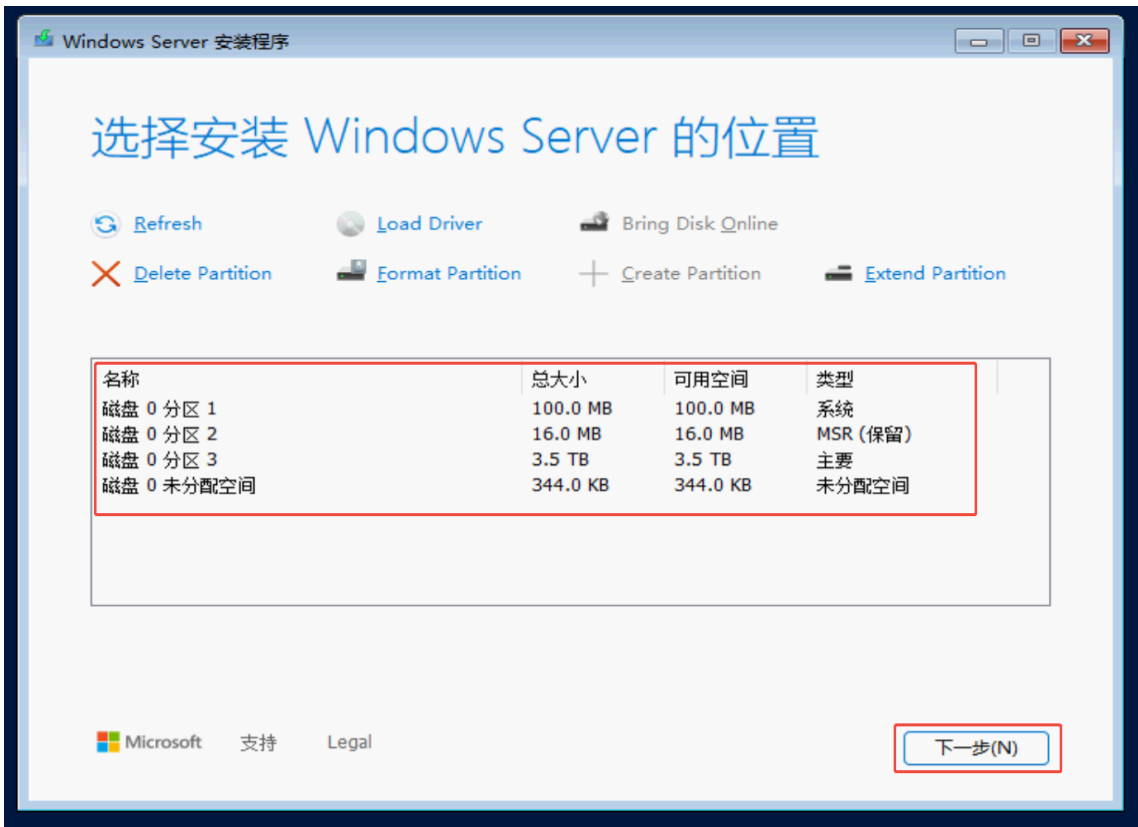
- 5) 找到阵列卡驱动文件所在位置，以通过 iLO 挂载为例。



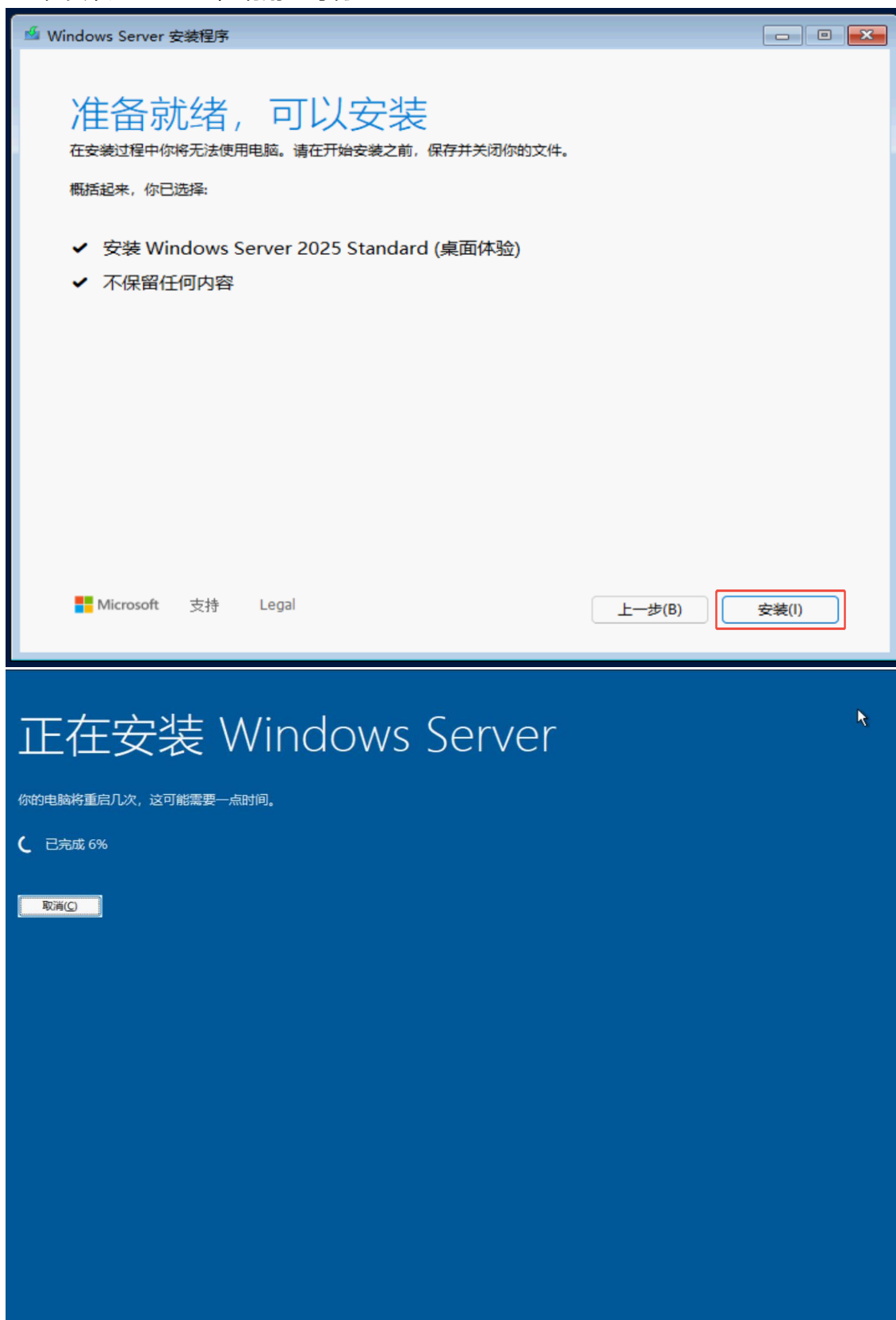
6) 成功扫描到驱动程序，点击**下一步**继续安装即可。



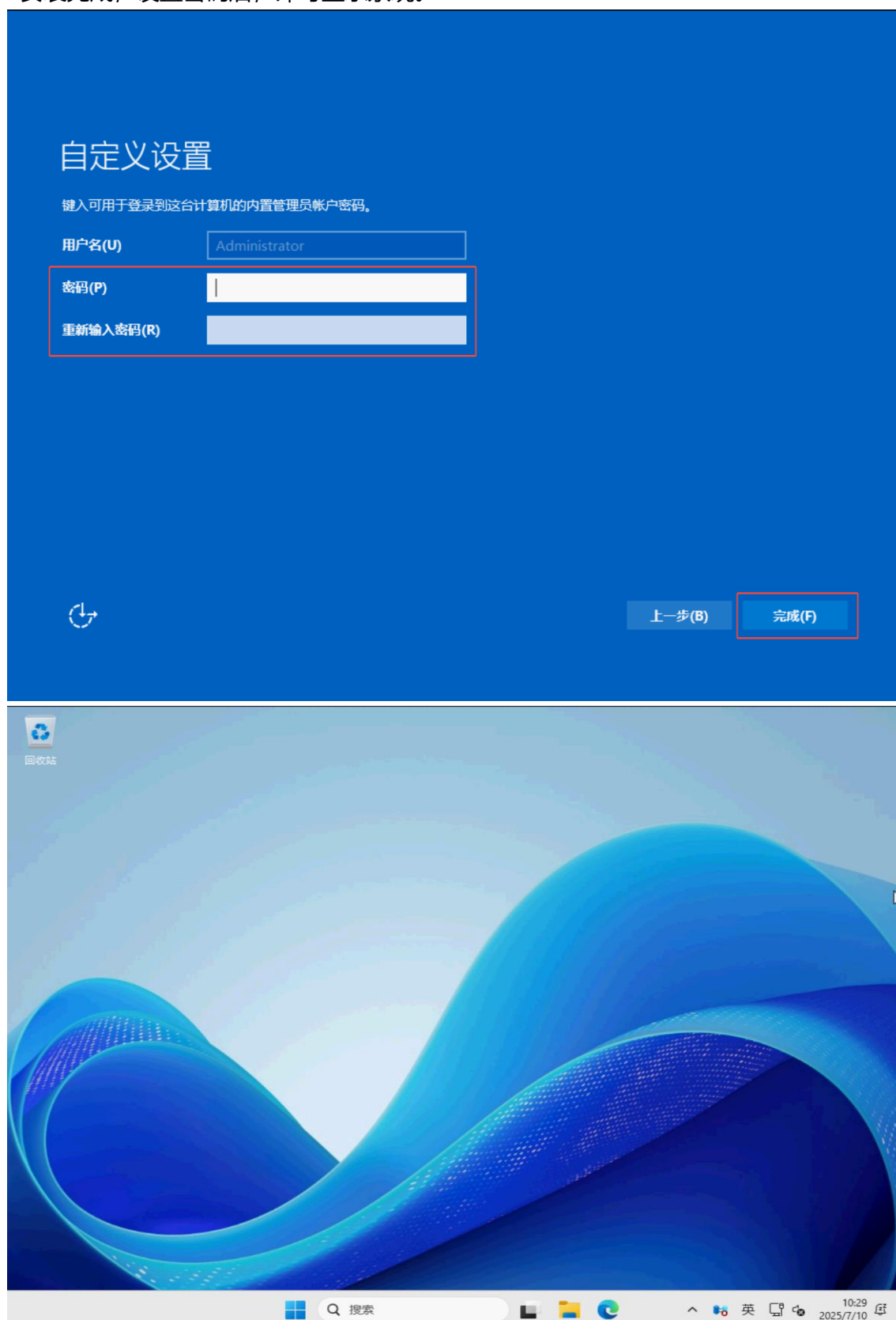
2.13 显示出磁盘，可以自定义设置分区。选择系统安装位置，点击**下一步**。



2.14 正在安装 windows，请耐心等待。



2.15 安装完成，设置密码后，即可登录系统。



3. 安装 Windows Server 系统驱动

完成以上步骤后您可能需要安装以下类型驱动以完成最后一步操作：

- 主板芯片组 (Chipset)
- 板载显卡 (VGA)
- 网卡 (NIC)
- 系统管理 (iLO)

驱动的获取方式请参考 <https://zhiliao.h3c.com/Theme/details/216384>

适用于 Windows Server 系统的 HPE 驱动通常为 exe 可执行程序，使用方法请参考对应驱动链接中<安装说明>的内容。

如果您没有找到适用的驱动，也可参考 <https://zhiliao.h3c.com/Theme/details/216889>，此链接的驱动不定期更新。