

HPE Gen12 服务器

通过 U 盘引导安装 Windows 2022 系统的方法

目录

一. 适用范围与注意事项.....	1
二. 安装准备.....	1
1. 系统兼容性查询.....	1
2. 系统安装介质与阵列卡驱动获取.....	1
3. 阵列配置.....	1
4. 连接 iLO 与启用远程控制台	2
三. 安装步骤.....	2

一. 适用范围与注意事项

- 本文档旨在说明 HPE Gen12 系列服务器通过 U 盘安装系统的方法，并以 DL360 Gen12 服务器安装 Windows Server 2022 为例进行安装步骤说明。
安装过程中您可能需要借助其他工具完成部分操作。如需了解详细介绍，请参考本文档<[安装准备](#)>的内容查看。
- 实际情况是否适用本文档，请通过下面导航链接进行确认：
<https://zhiliao.h3c.com/Theme/details/218270>
- 提示：
本文档中的信息（包括产品，软件版本和设置参数）仅作参考示例，具体操作与目标需求设置请以实际为准。
本文档不定期更新维护，请以发布的最新版本为准。

二. 安装准备

1. 系统兼容性查询
具体确认方法请参考：<https://zhiliao.h3c.com/Theme/details/216161>
2. 系统安装介质与阵列卡驱动获取
若系统需要安装到阵列中，请在开始安装工作前下载阵列卡驱动。
具体方法请参考：<https://zhiliao.h3c.com/Theme/details/216393>
3. 阵列配置

如果有配置阵列的需求，请在阵列配置完成后再安装系统。

具体阵列配置方法请参考：<https://zhiliao.h3c.com/Theme/details/218271>

4. 连接 iLO 与启用远程控制台

若通过 U 盘引导方式安装操作系统，您可通过外接显示器、键盘与鼠标完成与服务器的交互。

若未配置外设，请通过 iLO 控制台完成后续操作。

具体方法请参考：<https://zhiliao.h3c.com/theme/details/233627>



三. 安装步骤

1. 安装启动 U 盘

服务器通常默认配置多个 USB 接口，对外接口一般位于前后两侧面板。下图以 2U 服务器为例，可在右侧挂耳附近看到 USB 接口。

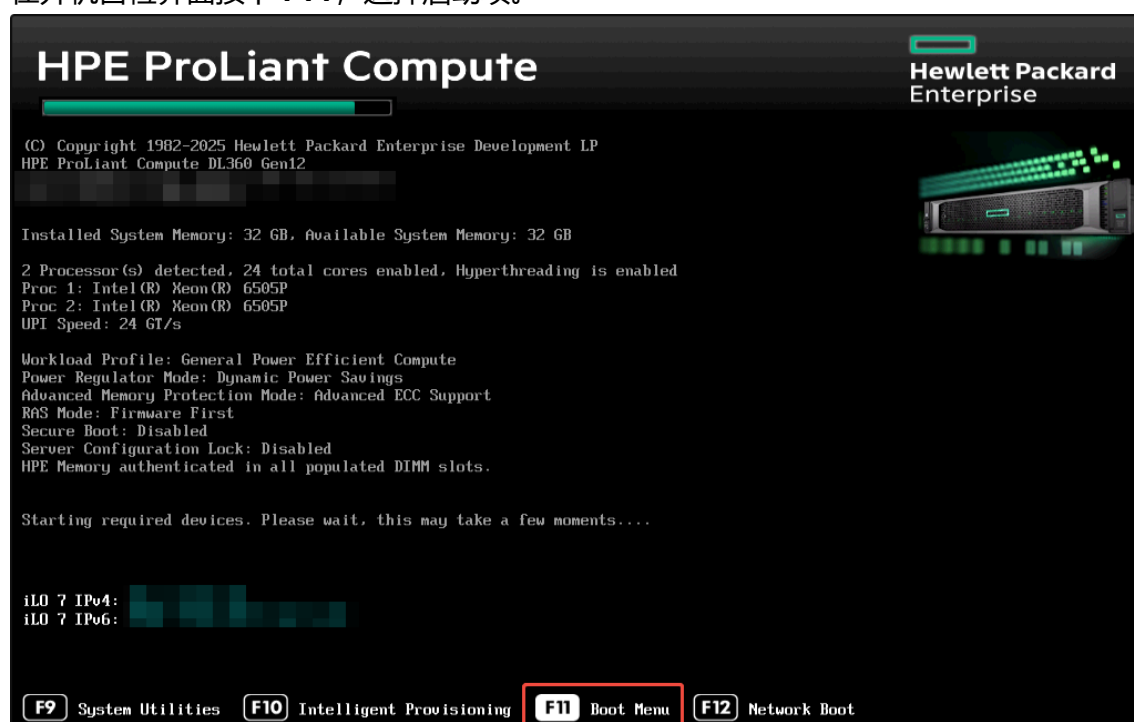
请将已制作完成的启动 U 盘插入服务器 USB 接口，然后参考下一步继续。



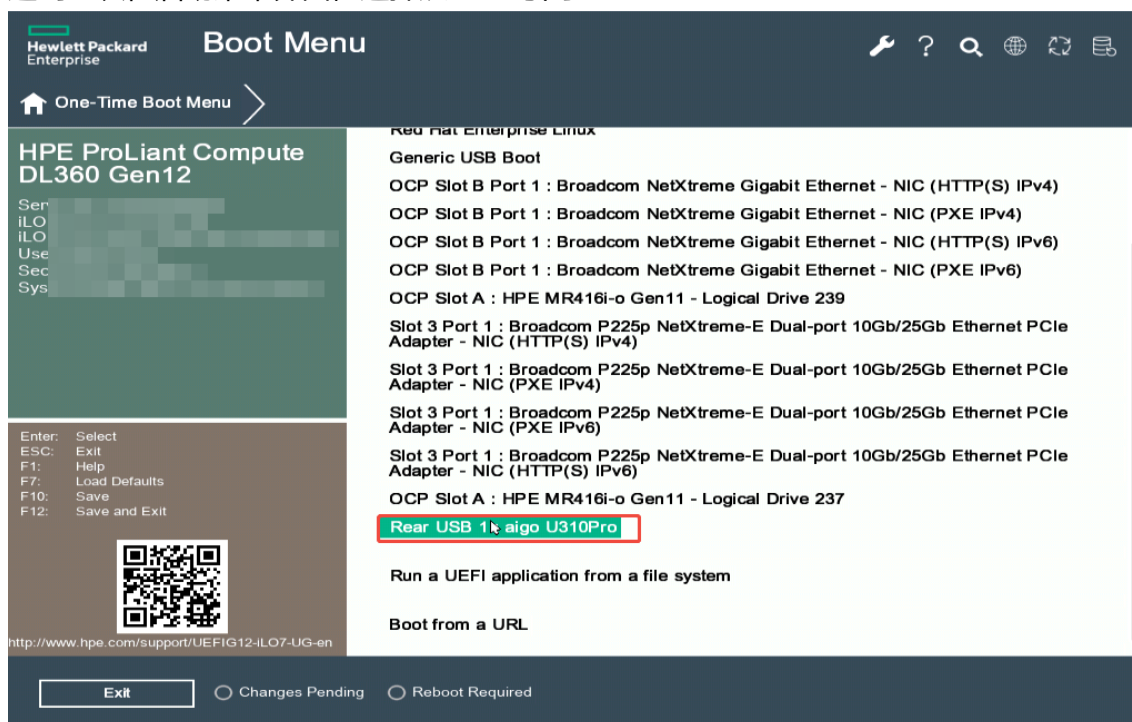
注：引导 U 盘的可用接口标识为  和 .

2. 引导系统安装

2.1 在开机自检界面按下 **F11**，选择启动项。



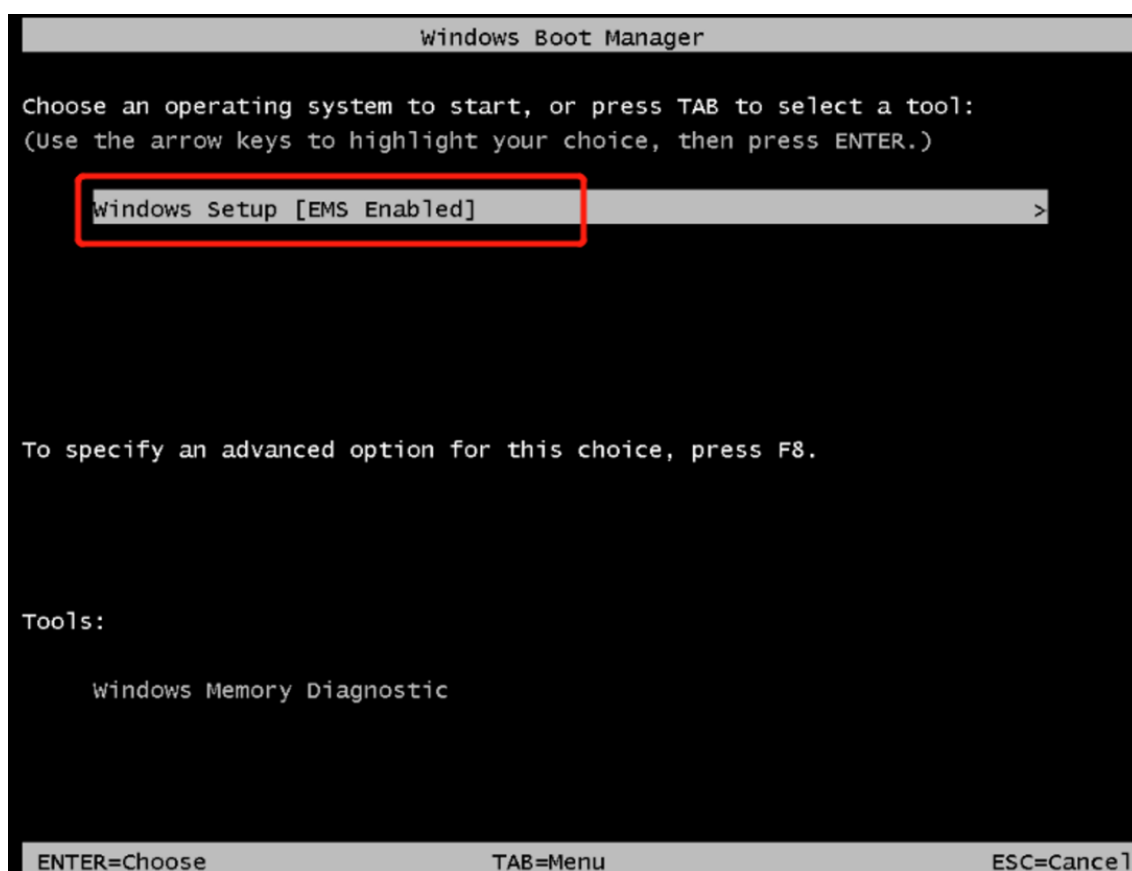
2.2 进到一次性启动菜单界面，选择从 USB 引导。



2.3 按任意键开始引导安装系统。



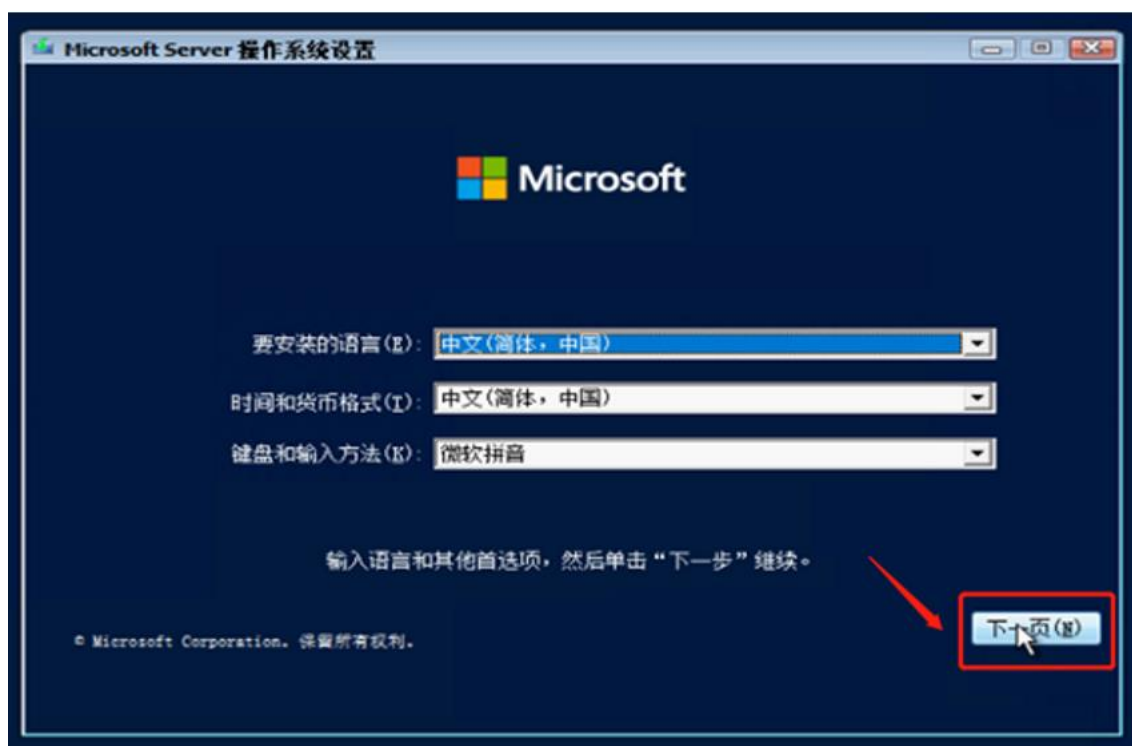
2.4 按 **Enter** 键开始安装系统。



2.5 加载文件中，请等待。



2.6 设置操作系统的语言，键盘，国家。



2.7 点击**现在安装**。



2.8 输入产品密钥，激活 Windows。若没有可先点击“我没有产品密钥”。



2.9 选择操作系统安装版本，根据需求选择即可，此处以标准版带 GUI 安装为例。

注：核心安装不带图形化界面，建议选择带 GUI 安装。



2.10 接受许可条款。



2.11 选择“自定义”安装。



2.12 选择系统安装位置，若发现此界面未识别到磁盘，则可能是缺少阵列卡驱动。

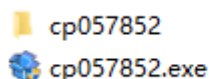


阵列卡驱动加载方法：

- 1) 首先需要访问下方链接进入 HPE 官网，根据阵列卡型号及安装的操作系统版本筛选出对应的阵列卡驱动。

https://support.hpe.com/connect/s/?language=en_US

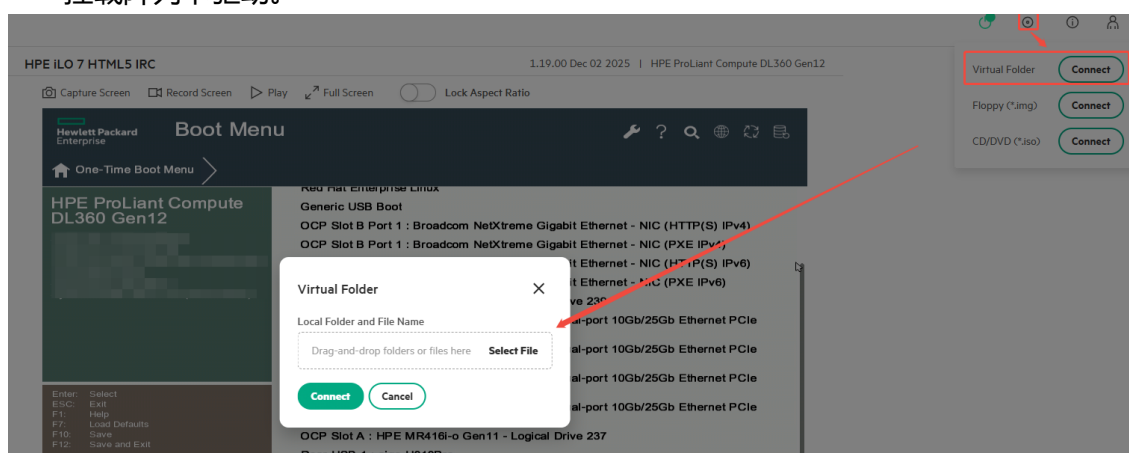
- 2) 将下载好的.exe 阵列卡驱动包提取/解压成文件夹形式。



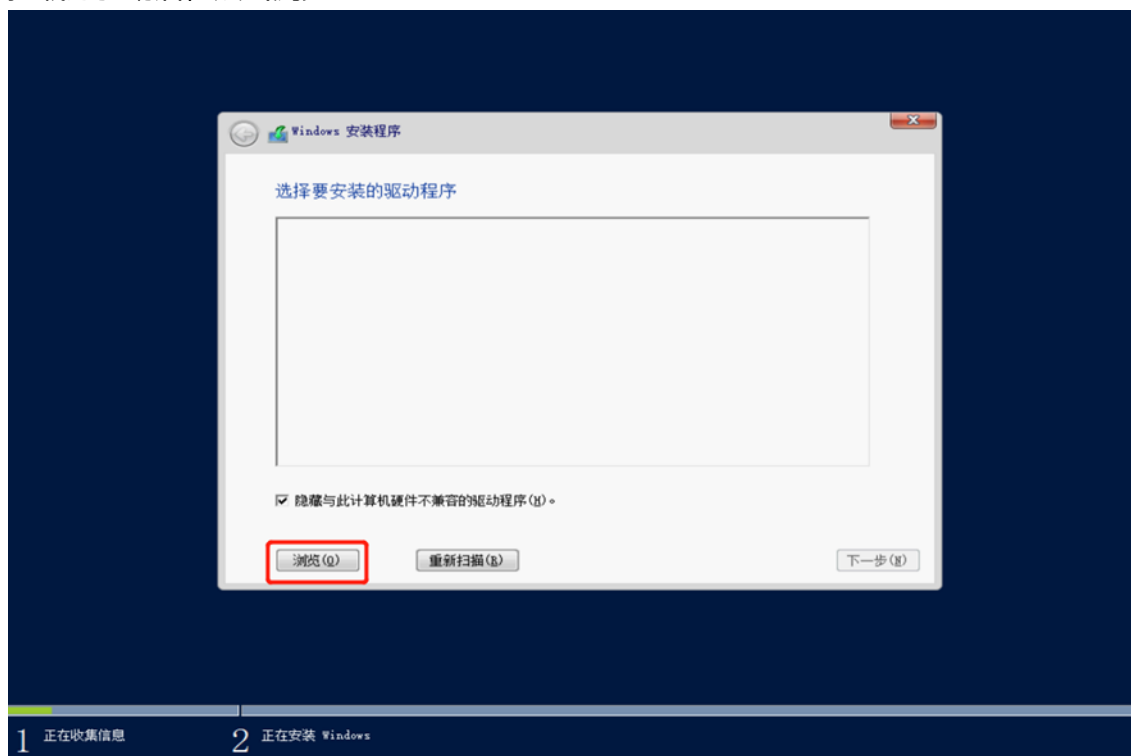
- 3) 挂载阵列卡驱动：可以通过 U 盘或 iLO 挂载。

✚ 若通过 U 盘挂载，需要先将阵列卡驱动解压，放到 U 盘根目录，然后再将 U 盘插到服务器的 USB 口。

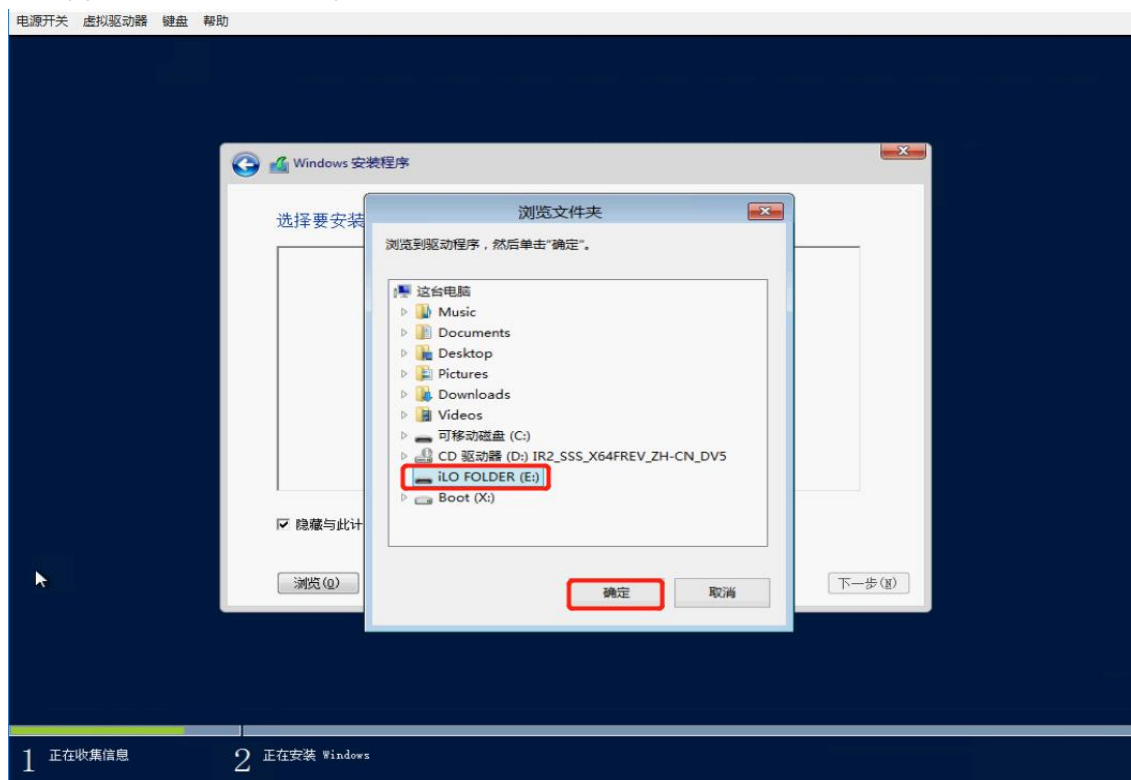
✚ 若通过 iLO 挂载，需要先将阵列卡驱动解压，使用 iLO 远程控制台挂载文件夹功能，挂载阵列卡驱动。



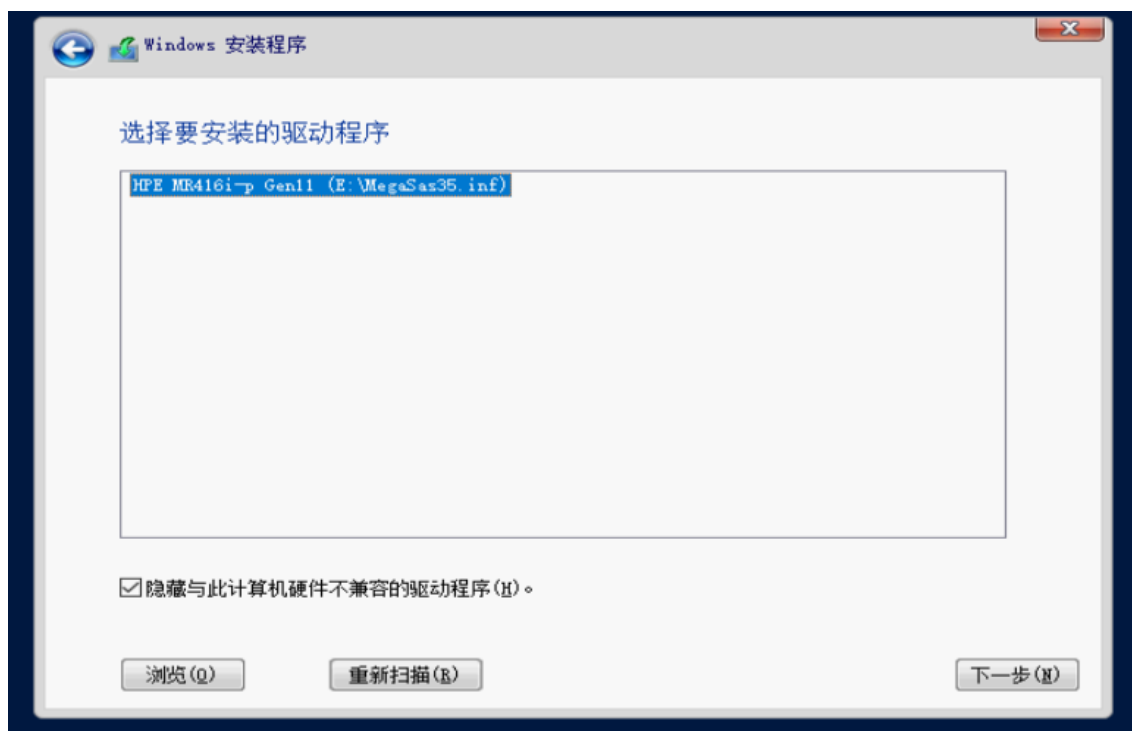
4) 挂载好驱动后，点击浏览。



5) 找到阵列卡驱动文件所在位置，以通过 iLO 挂载为例。



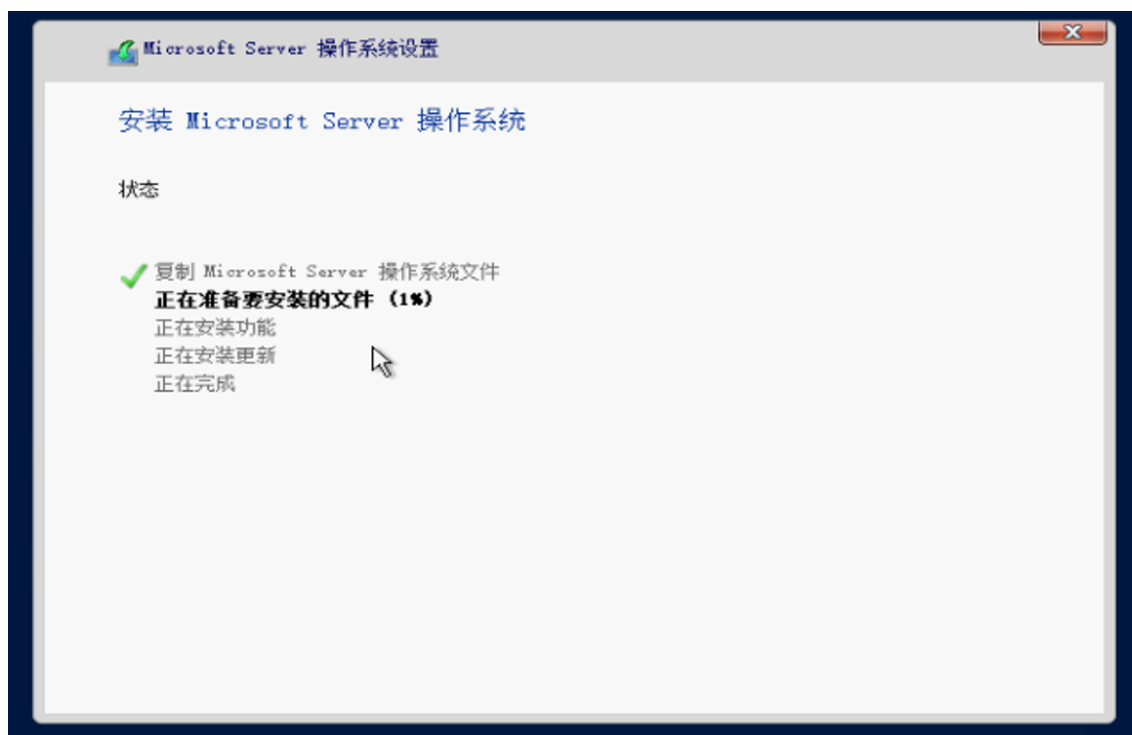
6) 成功扫描到驱动程序，点击**下一步**继续安装即可。



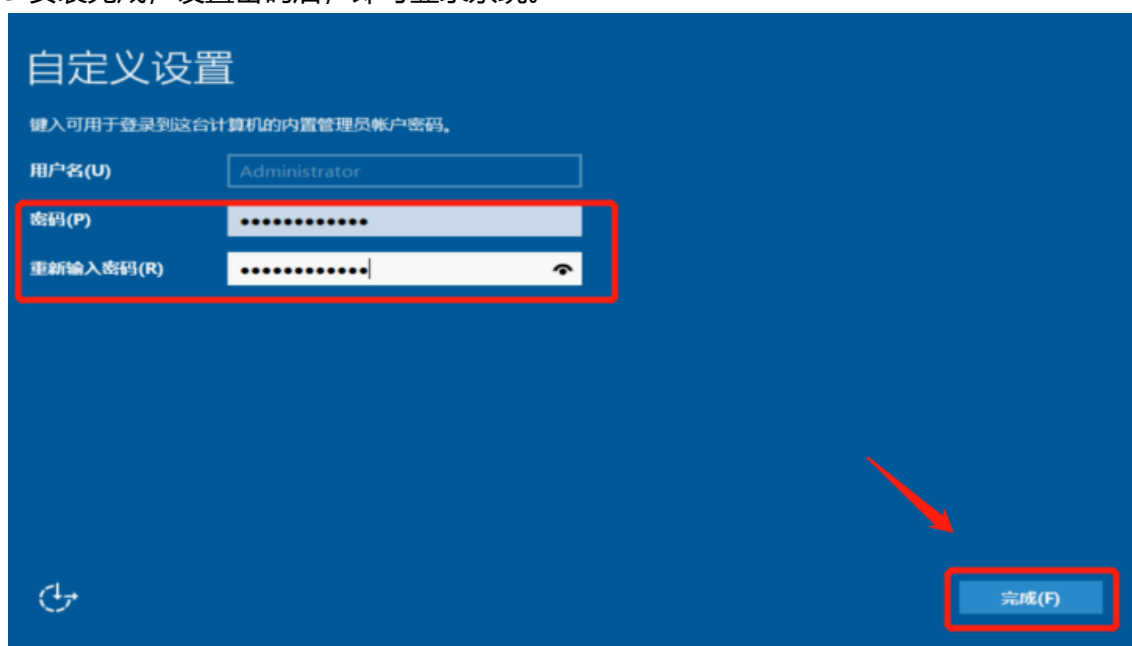
2.13 显示出磁盘，可以自定义设置分区。选择系统安装位置，点击**下一步**。

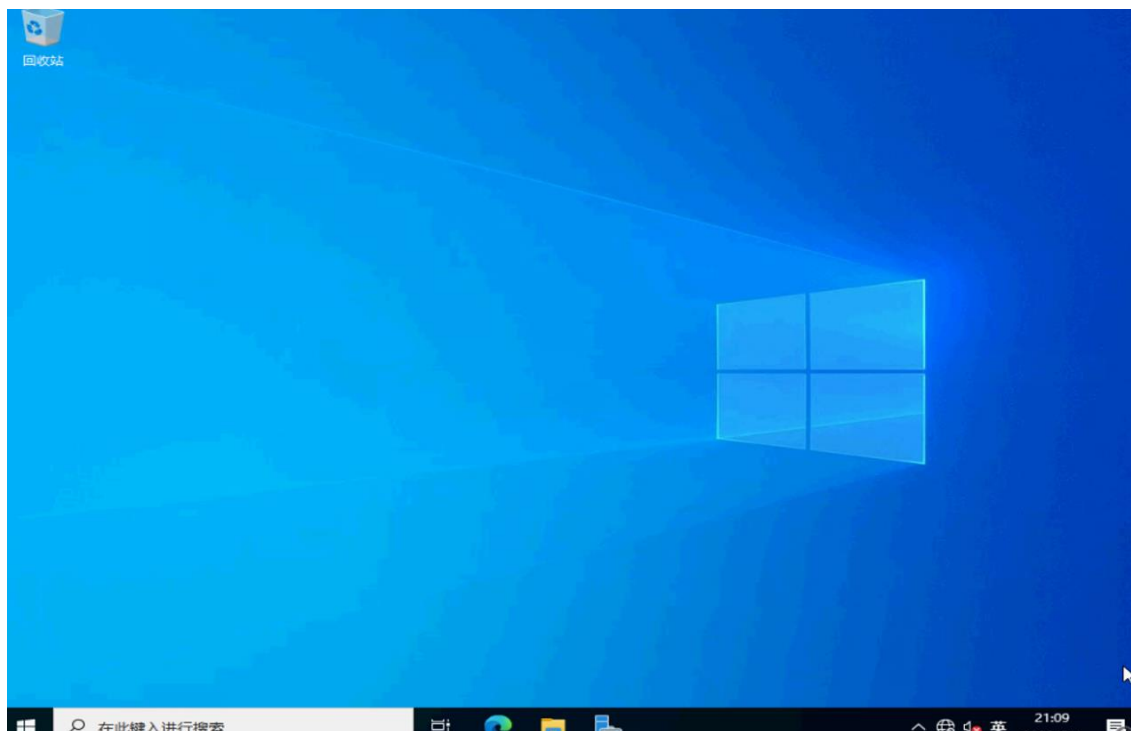


2.14 正在安装 Windows，请耐心等待。



2.15 安装完成，设置密码后，即可登录系统。





3. 安装 Windows Server 系统驱动

完成以上步骤后您可能需要安装以下类型驱动以完成最后一步操作：

- 主板芯片组 (Chipset)
- 板载显卡 (VGA)
- 网卡 (NIC)

驱动的获取方式请参考 <https://zhiliao.h3c.com/Theme/details/216384>

适用于 Windows Server 系统的 HPE 驱动通常为 exe 可执行程序，使用方法请参考对应驱动链接中<安装说明>的内容。

如果您没有找到适用的驱动，也可参考 <https://zhiliao.h3c.com/Theme/details/216889>，此链接的驱动不定期更新。