

# HPE Gen11 服务器 iLO6 中升级背板固件

## 目录

一. 适用范围与注意事项 .....	1
二. 升级准备 .....	1
1. 固件获取 .....	1
2. 连接 iLO .....	1
三. 升级步骤 .....	1
1. 访问 iLO6 .....	1
2. 通过 iLO 检查固件更新前的版本 .....	2
3. 固件更新 .....	2
4. 检查固件更新后的版本 .....	6

## 一. 适用范围与注意事项

- 本文档旨在说明 HPE Gen11 系列服务器通过 iLO6 界面升级背板固件方法。
- 实际情况是否适用本文档，请通过下面导航链接进行确认：  
<https://zhiliao.h3c.com/Theme/details/218273>
- 提示：
  - 本文档中的信息（包括产品，软件版本和设置参数）仅作参考示例，具体操作与目标需求设置请以实际为准。
  - 固件更新有风险，请注意提前备份数据。
  - 本文档不定期更新维护，请以发布的最新版本为准。

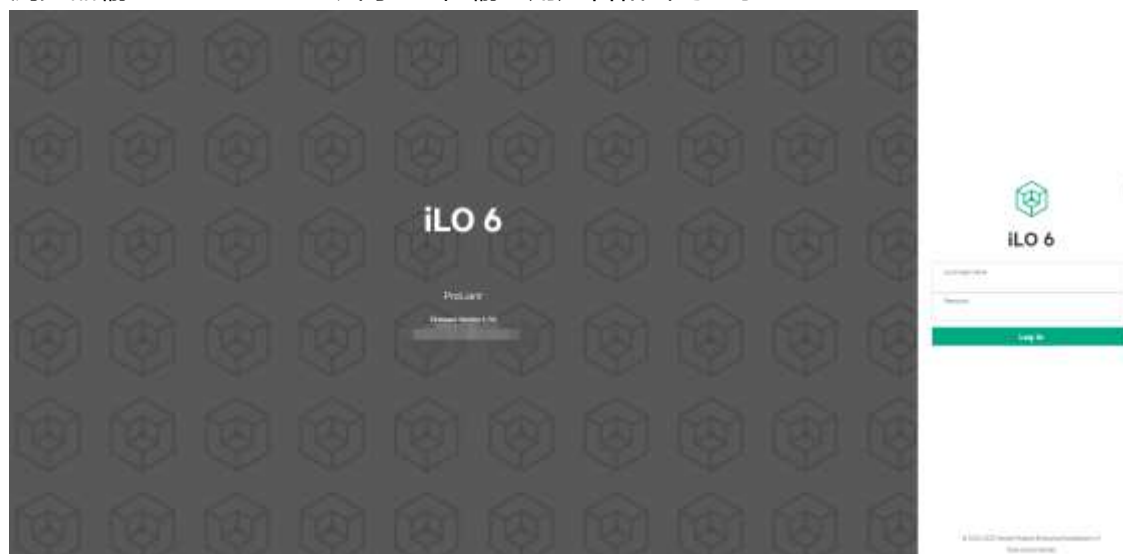
## 二. 升级准备

1. 固件获取  
具体方法请参考：<https://zhiliao.h3c.com/Theme/details/216386>
2. 连接 iLO  
具体方法请参考：<https://zhiliao.h3c.com/Theme/details/216337>

## 三. 升级步骤

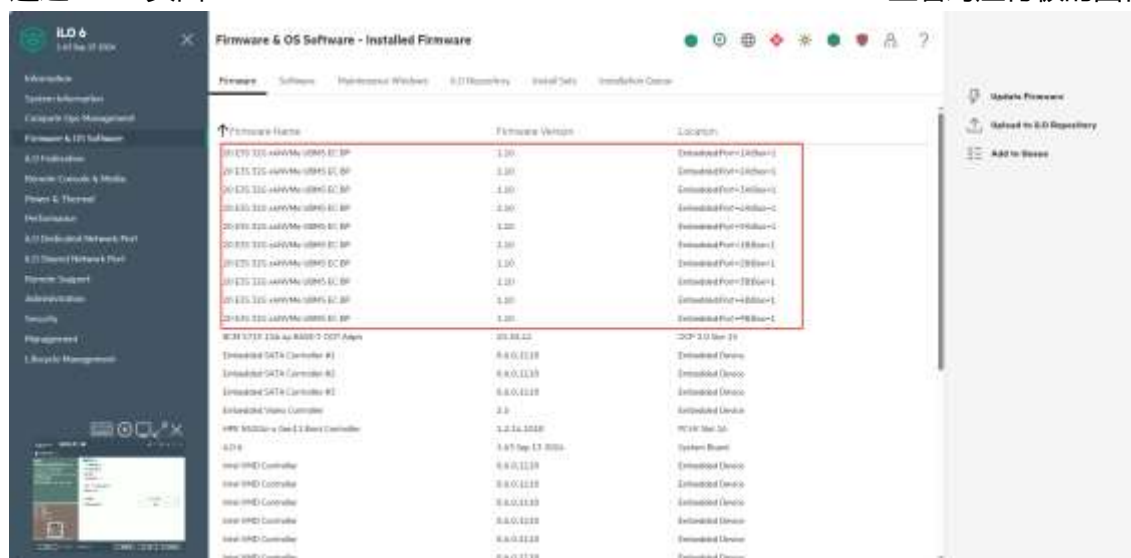
1. 访问 iLO6

浏览器输入 iLO6 IP 地址访问 iLO，输入用户名和密码登录。



## 2. 通过 iLO 检查固件更新前的版本

通过 iLO6 页面 **Firmware & OS Software - Installed Firmware** 查看对应背板的固件版本。



**注：**其他固件信息也可在此页面查询。

## 3. 固件更新

### 3.1 下载固件

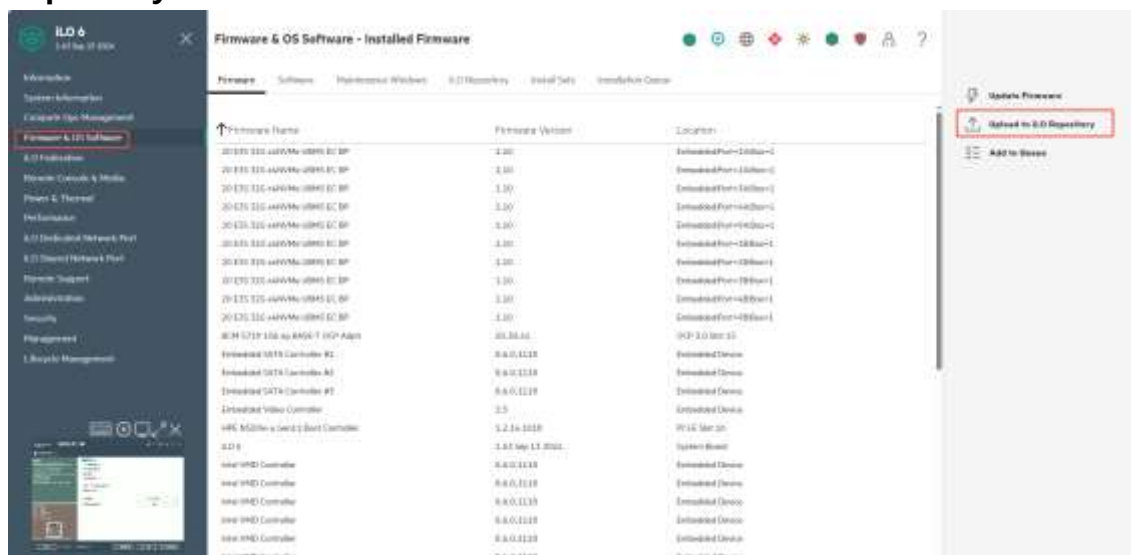
通过 [HPE 官网](https://www.hpe.com) 搜索对应硬盘背板的固件，选择 fwpkg 格式固件包。



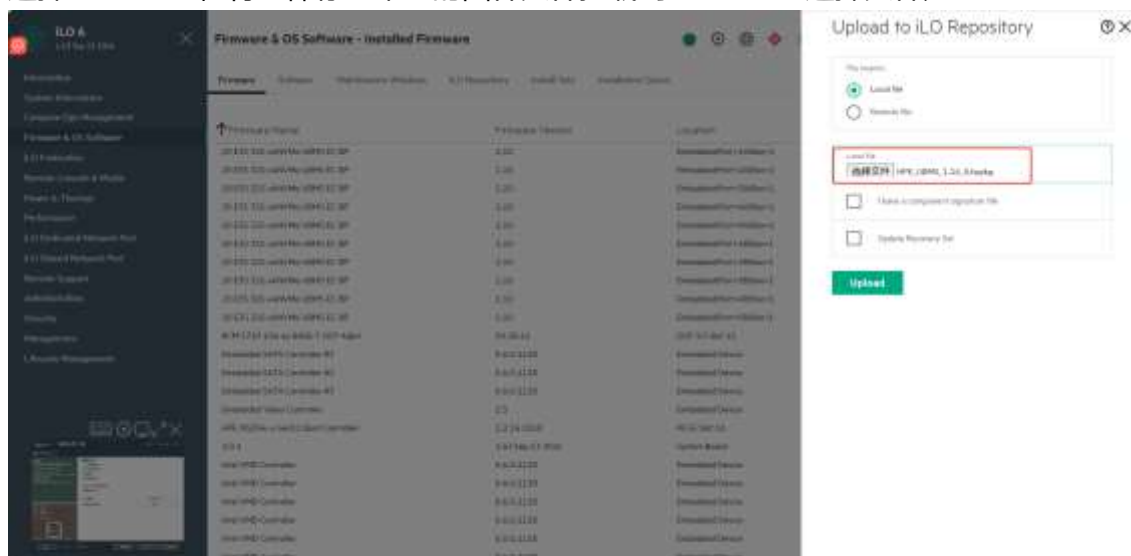
📄 HPE\_UBM5\_1.16\_A.fwpkg

### 3.2 将固件挂载到 iLO 并开始更新

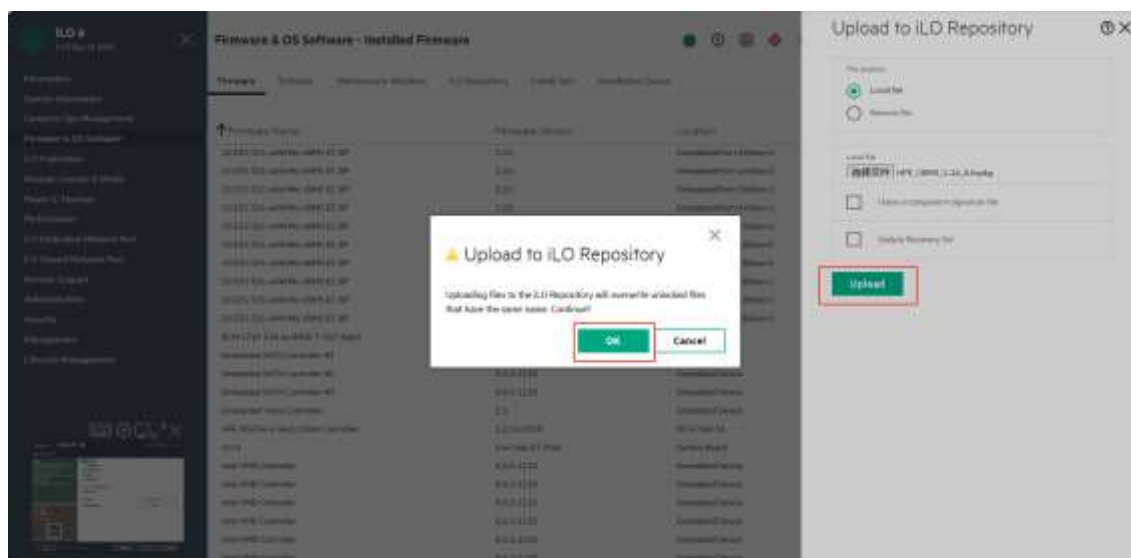
- 1) 通过浏览器登录 iLO6，在 **Firmware & OS Software** 页面选择 **Upload to iLO Repository**。



- 2) 选择 **Local file**，将已保存至本地的固件文件挂载到 **Local file** 选择文件处。

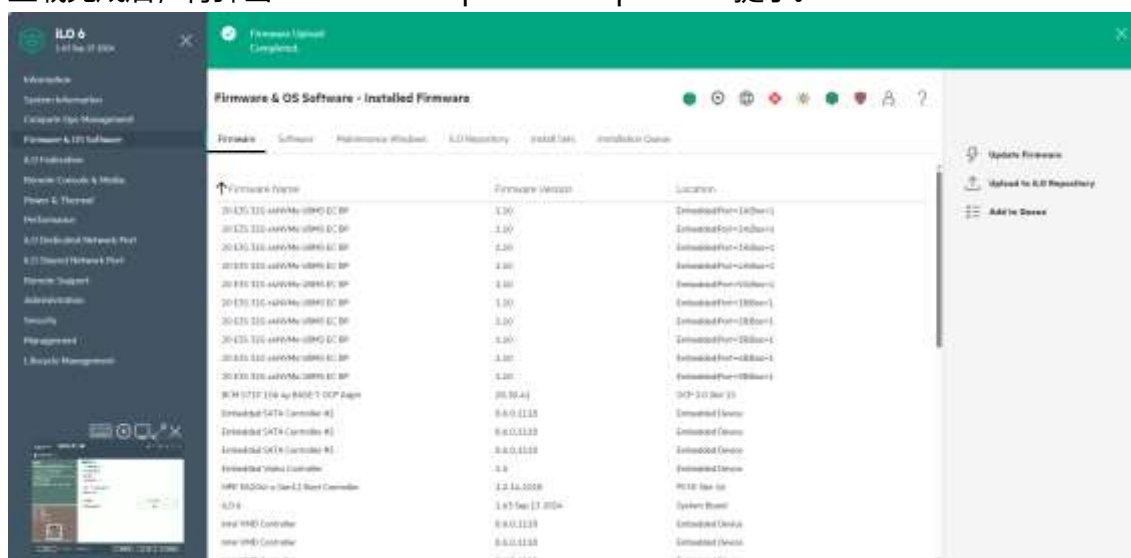


- 3) 点击 **Upload**，阅读上传提示，确认无误后点击 **OK** 即开始上载与更新固件。

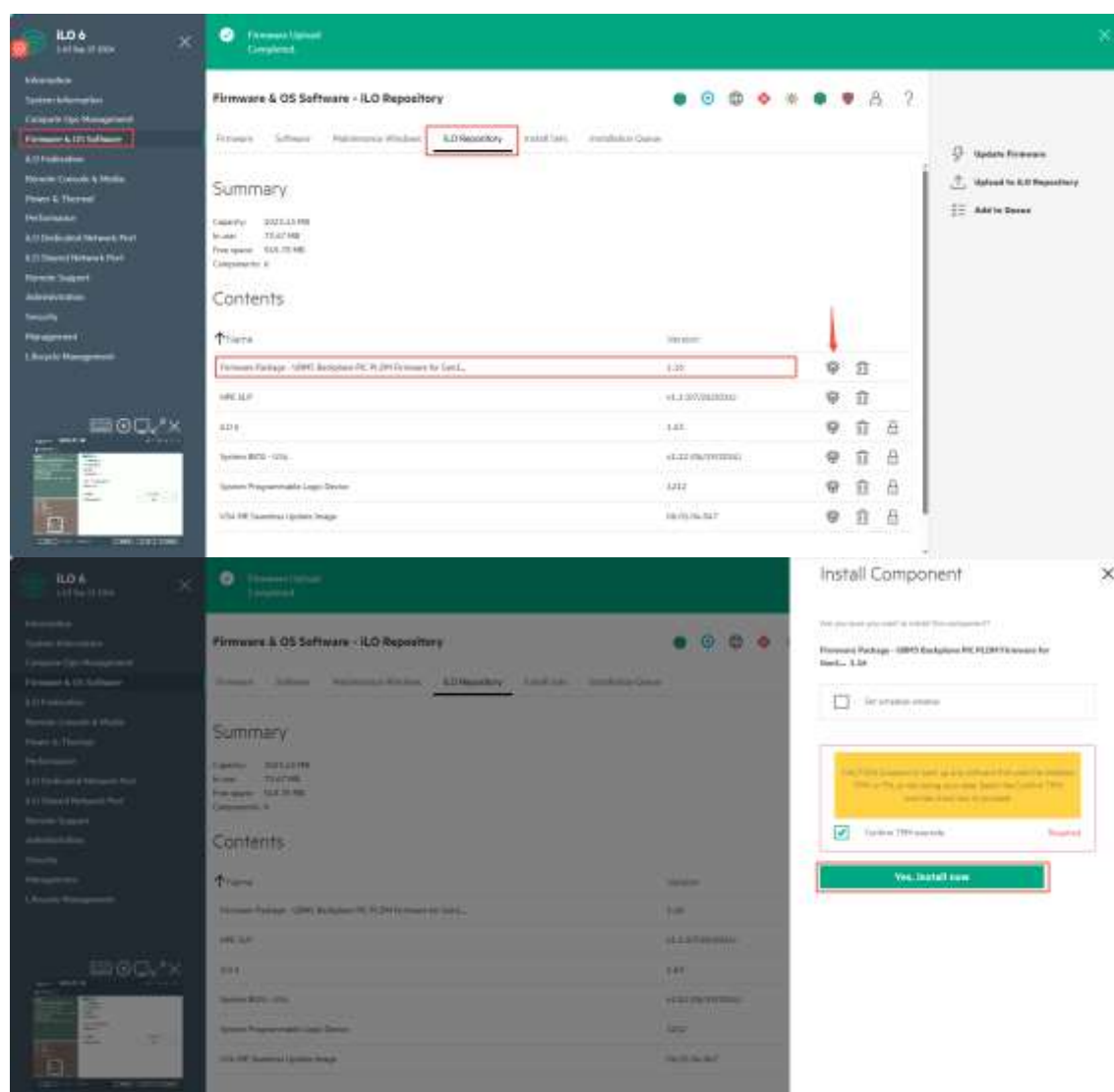


注：上图提示内容为“将文件上传到 iLO 存储库将覆盖具有相同名称的未锁定文件。是否继续?”。

- 4) 上传完成后，将弹出“Firmware Upload Completed”提示。



- 5) 在 **Firmware & OS Software** 页面选择 **iLO Repository**，将 iLO 存储库中的 HBA 卡安装组件添加到安装队列中，点击 **Yes, Install now.**。



6) 正在更新固件。

