

H3C G3 服务器通过 U 盘引导 安装 Windows 2012 R2 系统的安装方法

目录

一. 适用范围与注意事项.....	1
二. 安装准备.....	1
1. 系统兼容性查询.....	1
2. 系统安装介质与阵列卡驱动获取.....	1
3. 阵列配置.....	2
4. 连接 HDM 与启用远程控制台.....	2
三. 安装步骤.....	2

一. 适用范围与注意事项

- 本文档旨在说明 H3C G3 系列服务器通过 U 盘安装系统的方法，并以 R4900 G3 服务器安装 Windows Server 2012 R2 为例进行安装步骤说明。
安装过程中您可能需要借助其他工具完成部分操作。如需了解详细介绍，请参考本文档<安装前准备>的内容查看。
- 实际情况是否适用本文档，请通过下面导航链接进行确认：
<https://zhiliao.h3c.com/Theme/details/208474>
- 提示：
本文档中的信息（包括产品，软件版本和设置参数）仅作参考示例，具体操作与目标需求设置请以实际为准。
本文档不定期更新维护，请以发布的最新版本为准。

二. 安装准备

1. 系统兼容性查询
具体确认方法请参考：<https://zhiliao.h3c.com/Theme/details/207728>
2. 系统安装介质与阵列卡驱动获取
若系统需要安装到阵列中，请在开始安装工作前下载阵列卡驱动。
具体方法请参考：<https://zhiliao.h3c.com/Theme/details/210145>

3. 阵列配置

如果有配置阵列的需求，请在阵列配置完成后再安装系统。

具体阵列配置方法请参考：<https://zhiliao.h3c.com/Theme/details/208527>

4. 连接 HDM 与启用远程控制台

若通过 U 盘引导方式安装操作系统，您可通过外接显示器、键盘与鼠标完成与服务器的交互。若未配置外设，请通过 HDM 控制台完成后续操作。

具体方法请参考：<https://zhiliao.h3c.com/Theme/details/210144>

三. 安装步骤

1. 挂载启动 U 盘

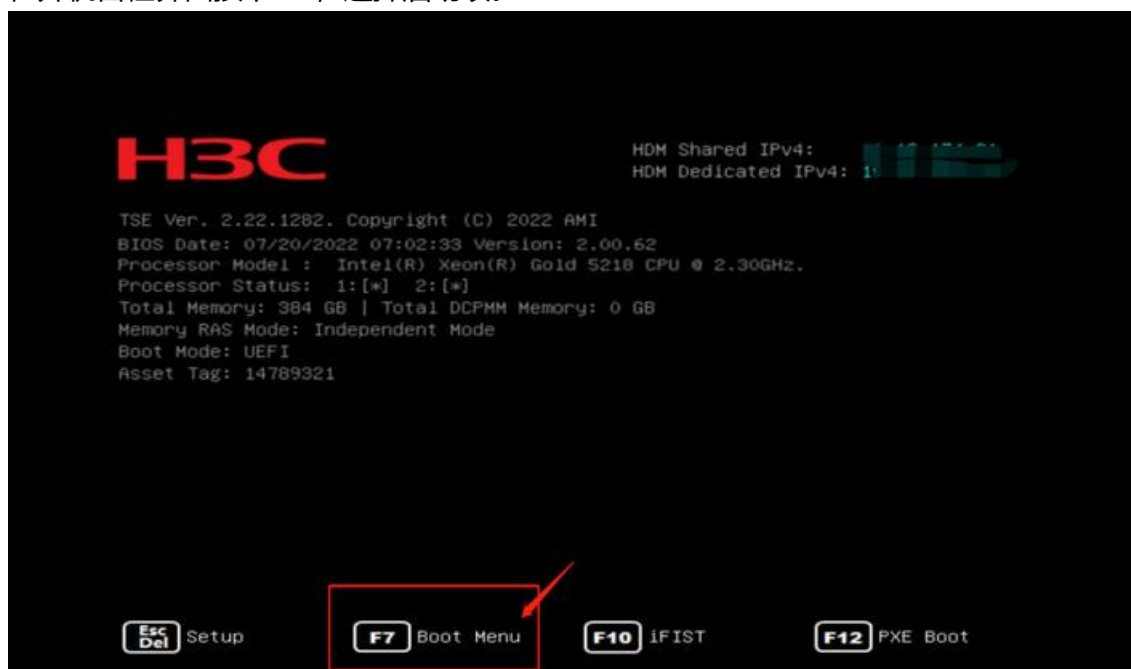
服务器通常默认配置多个 USB 接口，对外接口一般位于前后两侧面板。下图以 2U 服务器为例，可在右侧智能挂而处看到 USB 接口。

请将已制作完成的启动 U 盘插入服务器 USB 接口，然后参考下一步继续。

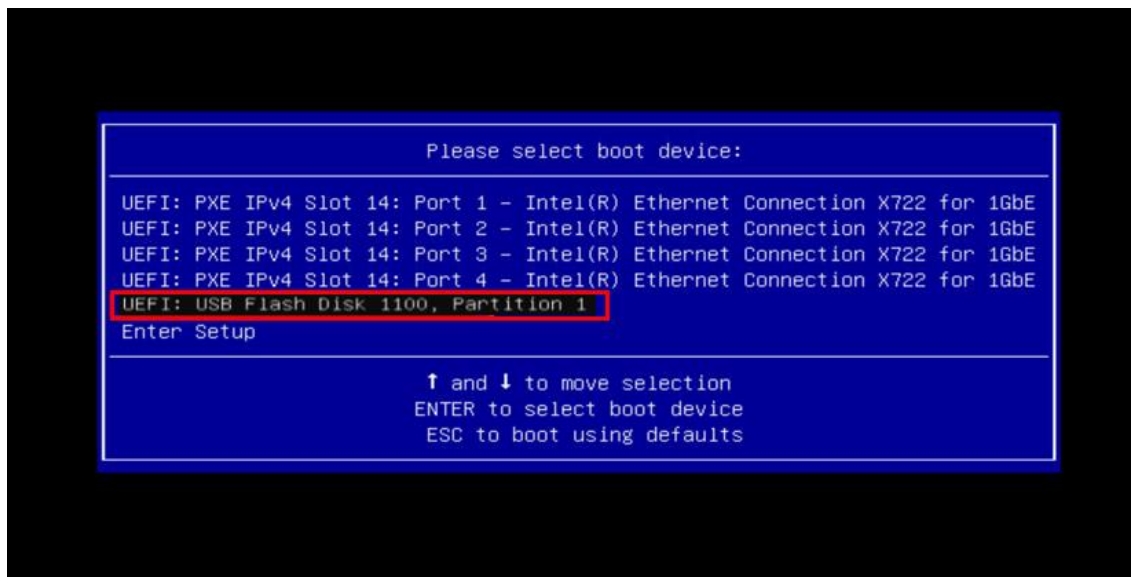


2. 引导系统安装

2.1 在开机自检界面按下 **F7**，选择启动项。

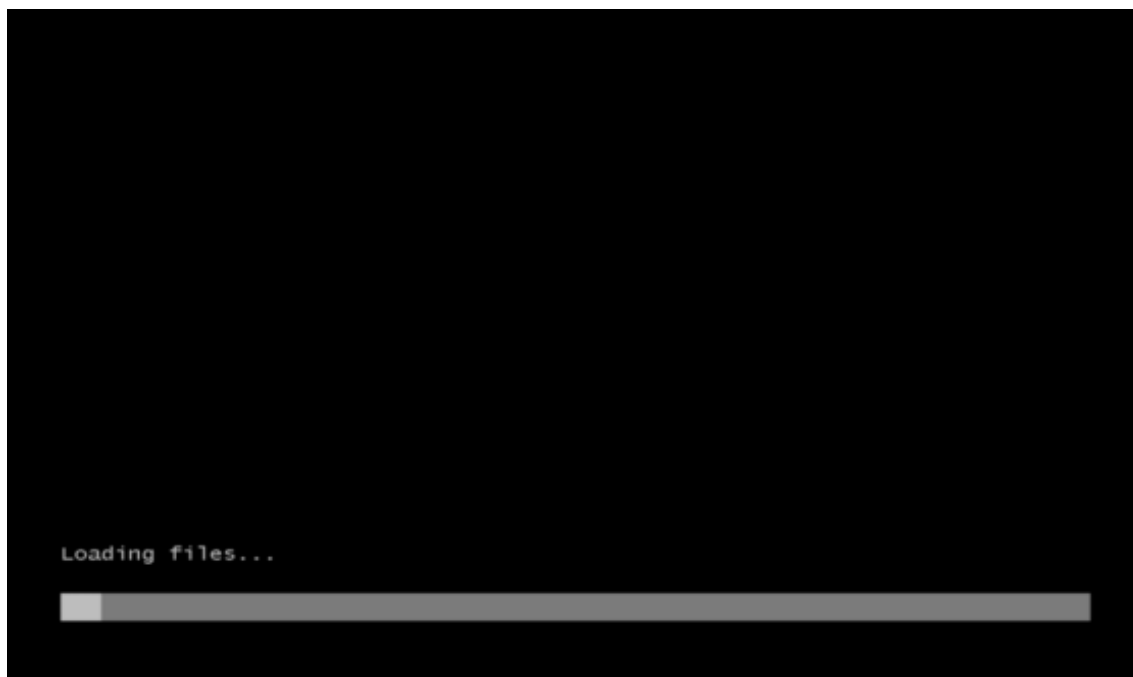


2.2 选择 UEFI: USB Flash Disk.

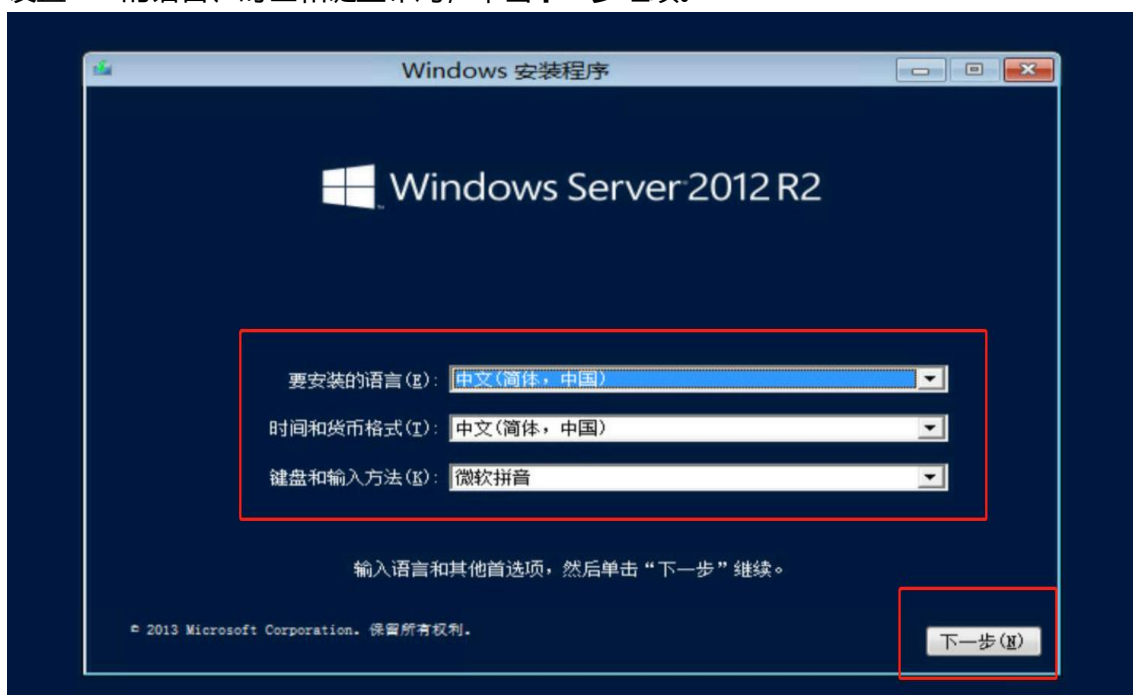


2.3 在此界面按下“任意键”，然后等待加载文件。





2.4 设置 OS 的语言、时区和键盘布局，单击**下一步**继续。



2.5 点击**现在安装**。



2.6 选择安装版本后点击**下一步**继续。

注：“带有 GUI 的服务器”即图形界面；“服务器核心安装”为命令行界面。



2.7 勾选“我接受许可条款”，点击**下一步**。



2.8 新安装系统选择自定义模式。



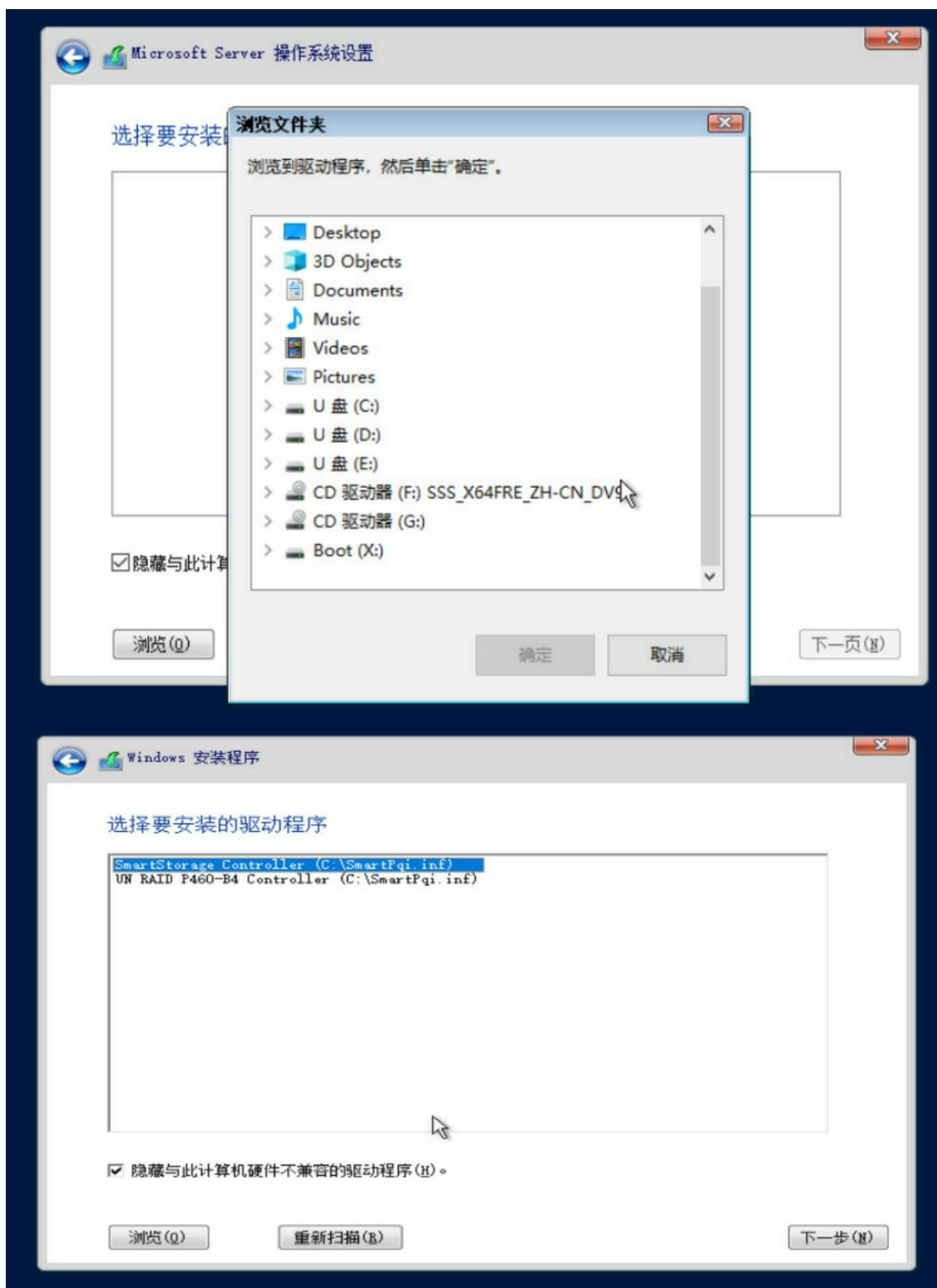
2.9 选择加载驱动程序。



2.10 如果未自动扫描到驱动，可以选择**浏览**手动找到挂载的目录进行扫描。

注：执行本操作前，请确保驱动程序文件已经挂载到服务器。挂载方式包括 U 盘、虚拟媒体等。且驱动文件必须要解压成文件夹才能使用。





2.11 选择需要安装的磁盘位置并点击下一步。

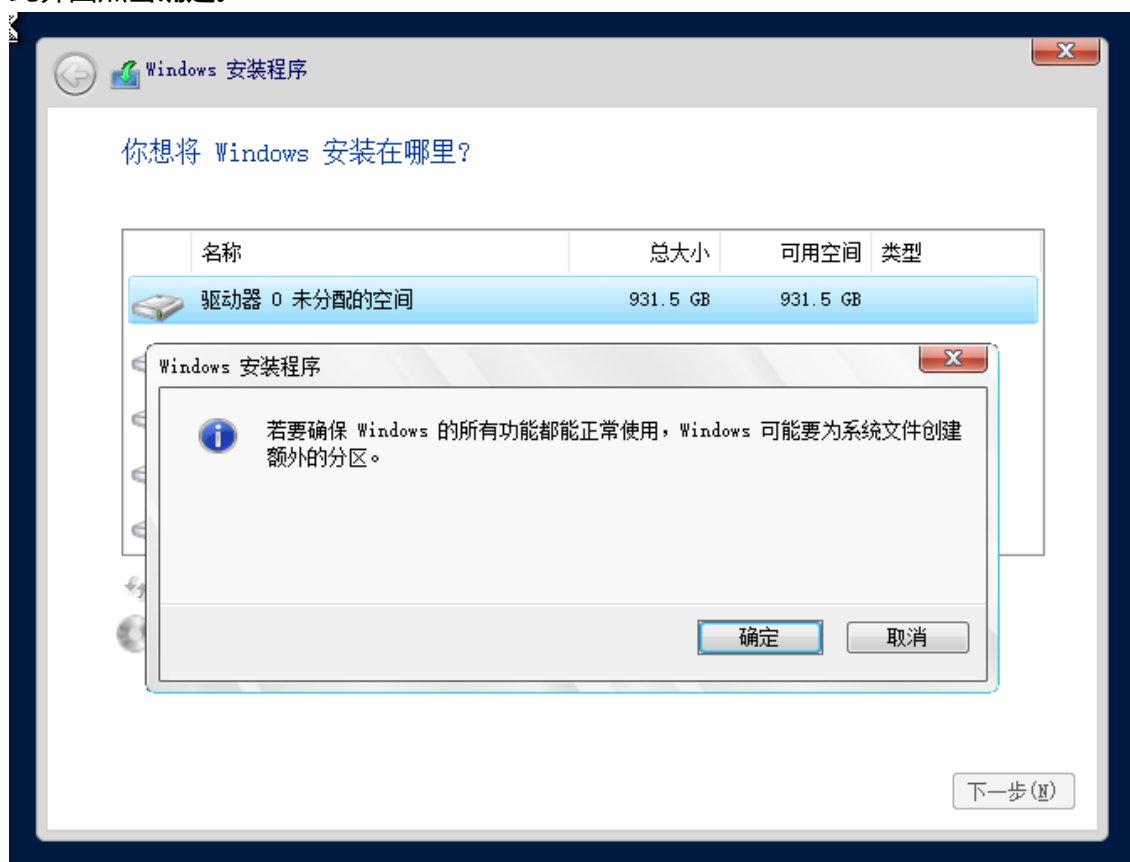


注：此处选中的驱动器磁盘为物理盘（若未配置阵列）或阵列逻辑盘的全部可用空间；点击**下一步**将默认使用此处全部空间用于系统安装。若您需要在此基础划分出特定空间大小用于系统安装（即 C 盘），请在点击**下一步**前先选择**新建**，在此处进行 C 盘分区。方法如下：

- 1) 点击**新建**，手动输入分区大小，本例设为 500G， $500G \times 1024 = 512000MB$ ，点击**应用**。



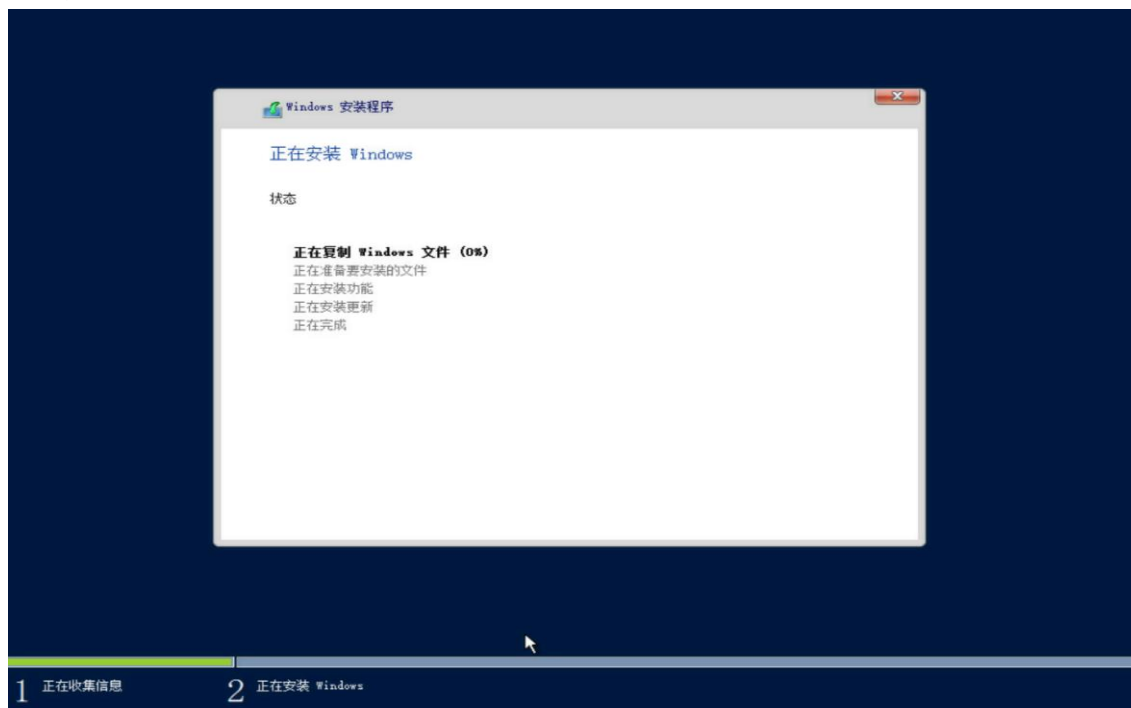
2) 此界面点击**确定**。



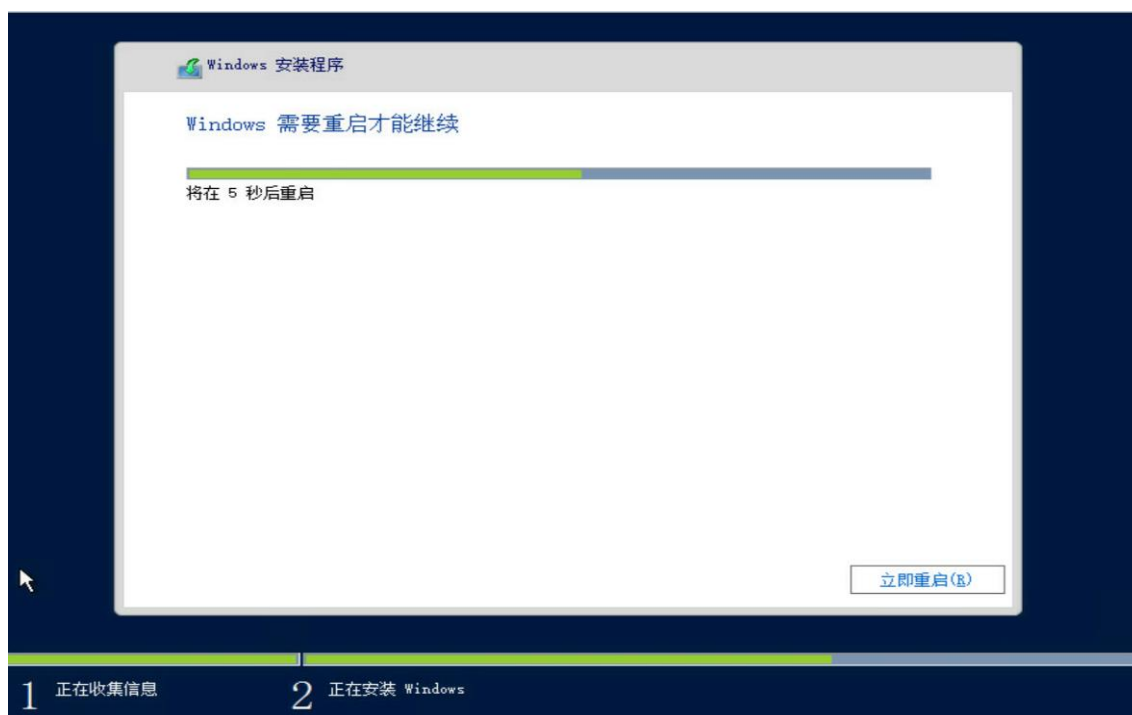
3) 分区创建成功后, 选中新建立的分区并点击**下一步**继续安装即可。



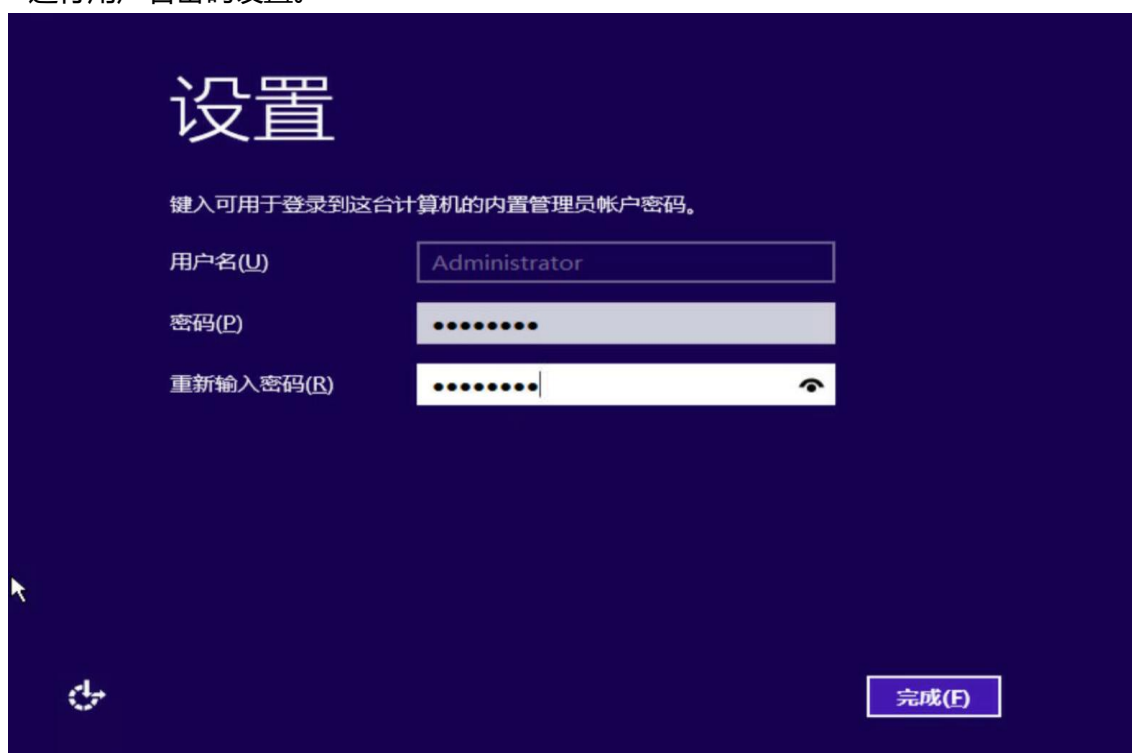
2.12 安装需要一段时间，请耐心等待。



2.13 等待重启，不需要任何操作。



2.14 进行用户名密码设置。



2.15 安装成功。



3. 安装 Windows Server 系统驱动

完成以上步骤后您可能需要安装以下类型驱动以完成最后一步操作：

- 主板芯片组 (Chipset)
- 板载显卡 (VGA)
- 网卡 (NIC)

驱动获取方式请参考 <https://zhiliao.h3c.com/theme/details/208426>。

不同类型驱动的安装方式略有差异，如需了解详细介绍，请参考对应驱动链接中<安装步骤>的内容查看。

如果您没有找到适用的驱动，也可参考 <https://zhiliao.h3c.com/Theme/details/215589>，此链接的驱动不定期更新。