

HPE C7000 刀箱

OA show all 日志收集方法

目录

一. 适用范围与注意事项	1
二. 操作准备	1
三. 操作步骤	2
1. OA Web 界面收集 show all 日志	2
2. SSH 登录 OA 收集 show all 日志	2
3. 使用 VCSU 工具收集 OA 日志	2

一. 适用范围与注意事项

- 本文档旨在说明 HPE C7000 系列刀箱收集 OA show all 日志。
- 提示：
 - 本文档中的信息（包括产品，软件版本和设置参数）仅作参考示例，具体操作与目标需求设置请以实际为准。
 - 本文档不定期更新维护，请以发布的最新版本为准。

二. 操作准备

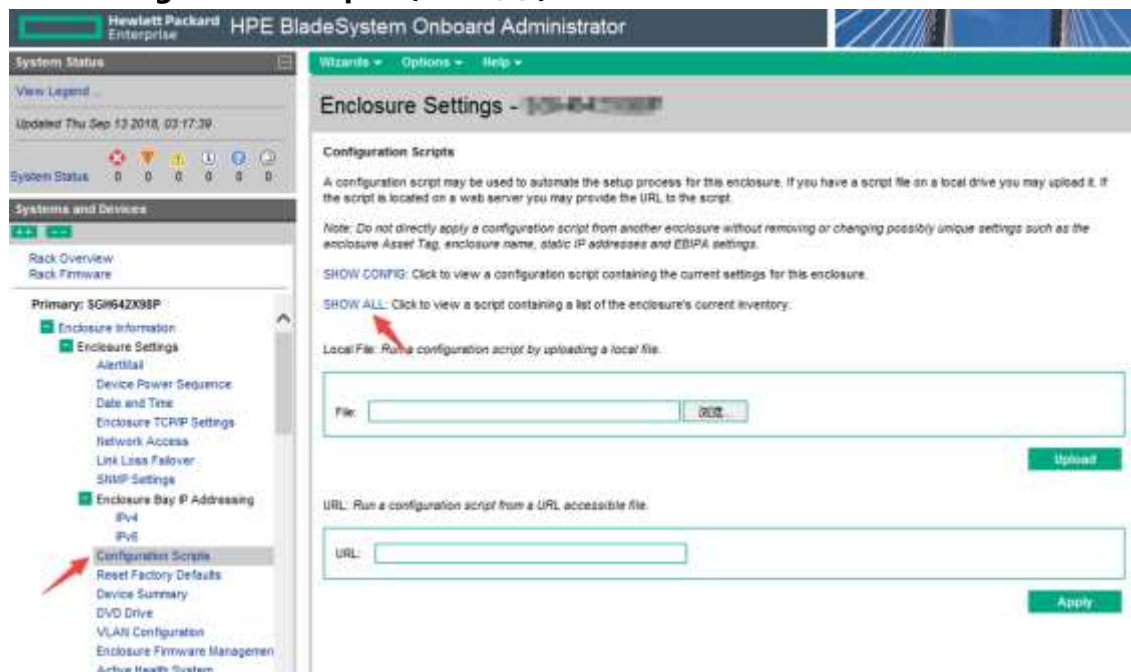
1. VCSU 下载地址: [HPE BladeSystem c-Class Virtual Connect Support Utility | HPE Support](#)
2. SSH 登录 OA

```
.....  
HPE Virtual Connect Management CLI v4.85  
Build: 4.85-44 (r335943) Jul 17 2020 15:16:43  
(C) Copyright 2006-2020 Hewlett Packard Enterprise Development LP  
All Rights Reserved  
.....  
  
GETTING STARTED:  
  
help          : Displays a list of available subcommands  
exit         : Quits the command shell  
<subcommand> ? : Displays a list of managed elements for a subcommand  
<subcommand> <managed element> ? : Displays detailed help for a command  
->
```

三. 操作步骤

1. OA Web 界面收集 show all 日志

1) 选择 **Configuration Scripts (配置脚本)** -> **SHOW ALL**



2) 弹出的新页面，等待页面完全加载完成后，预计 5 分钟左右，最后一行为....[Scripts Mode]>说明收集完成，将该页面内容拷贝另存为：序列号 showall.txt

2. SSH 登录 OA 收集 show all 日志

执行 **show all** 命令收集日志。

```
encloal> show all
>SHOW HEALTH

Enclosure Health:

Enclosure: OK
Power Subsystem: OK
Cooling Subsystem: OK

Blade Health:

Bay Status          Problem          Corrective Action
-----
1 Other             VCM Configured  When the Virtual
                    Connect Manager is
                    present the server
                    needs a
                    configuration
                    profile to be able
                    to use the VCM
                    module.

2 Absent
```

3. 使用 VCSU 工具收集 OA 日志

注：此工具可以同时收集 VC 及 OA showall 日志。

- 1) 下载并安装 VCSU 工具。
- 2) 在工具路径下命令行调用 vcsu.exe 工具，输入 **vcsu -a collect -i [OA 地址] -u [OA 用户名] -p [OA 密码] -vcu [VC 用户名] -vcp [VC 密码]**，等待日志收集。

```
C:\Program Files (x86)\Hewlett Packard Enterprise\Virtual Connect Support Utility>vcsu -a collect -i 10.10.100.100 -u  
-p -vcu -vcp  
-----  
HPE BladeSystem c-Class Virtual Connect Support Utility  
Version 1.15.0 (Build 1)  
Build Date: Aug 11 2019 13:57:09  
Copyright (C) 2006-2019 Hewlett Packard Enterprise Development LP  
All Rights Reserved  
-----  
SUCCESS: Collect information saved  
Total execution time: 00:03:16  
VCSU log file is available at the following location:  
C:\Users\... Temp\vcsu-24572.log
```

- 3) 收集完成后会保存到提示的对应路径下。

