

HPE C7000 刀箱

跳转刀片收集 AHS 日志方法

目录

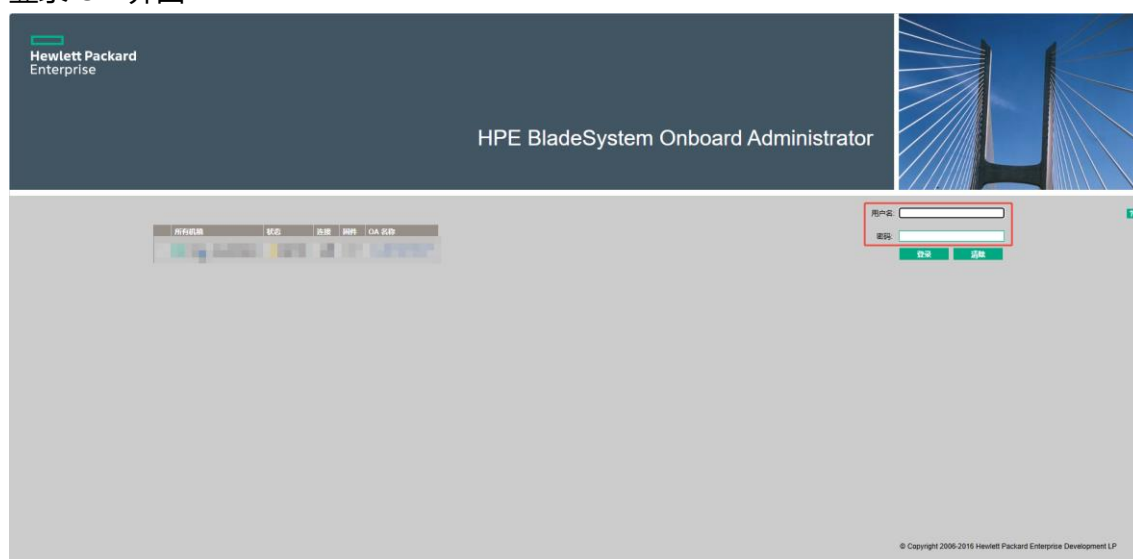
一. 适用范围与注意事项	1
二. 操作准备	1
三. 操作步骤	1

一. 适用范围与注意事项

- 本文档旨在说明 HPE C7000 系列刀箱跳转刀片收集 AHS 日志。
- 提示：
 - 本文档中的信息（包括产品，软件版本和设置参数）仅作参考示例，具体操作与目标需求设置请以实际为准。
 - 本文档不定期更新维护，请以发布的最新版本为准。

二. 操作准备

登录 OA 界面

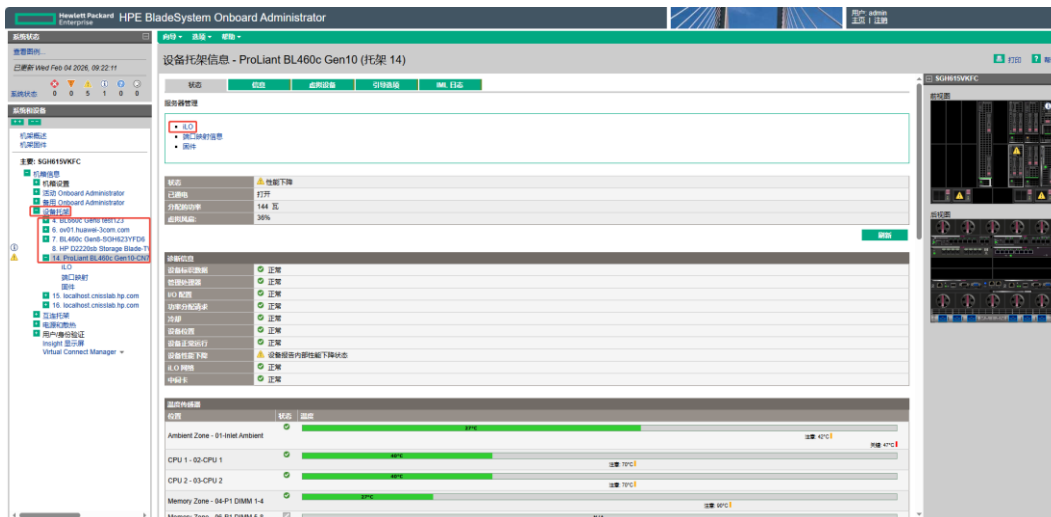


三. 操作步骤

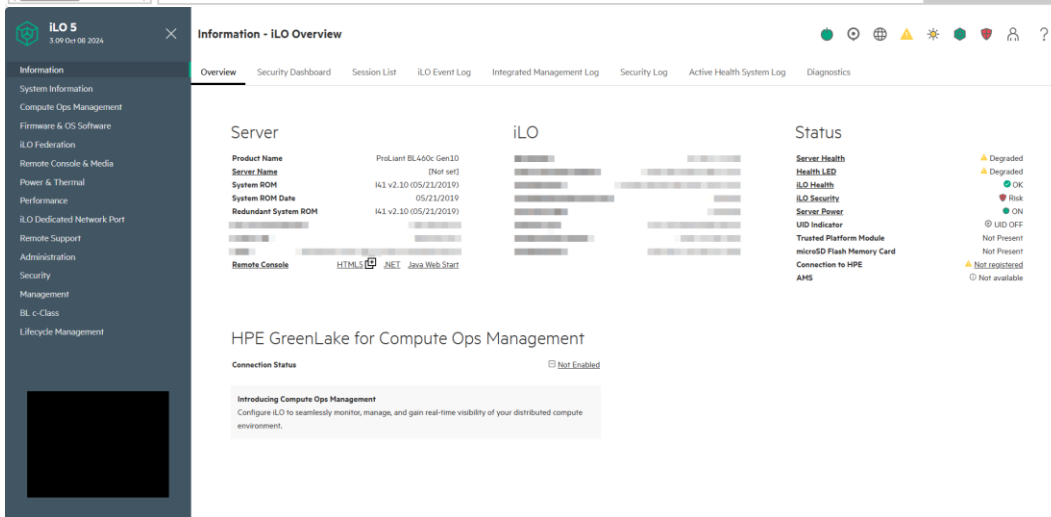
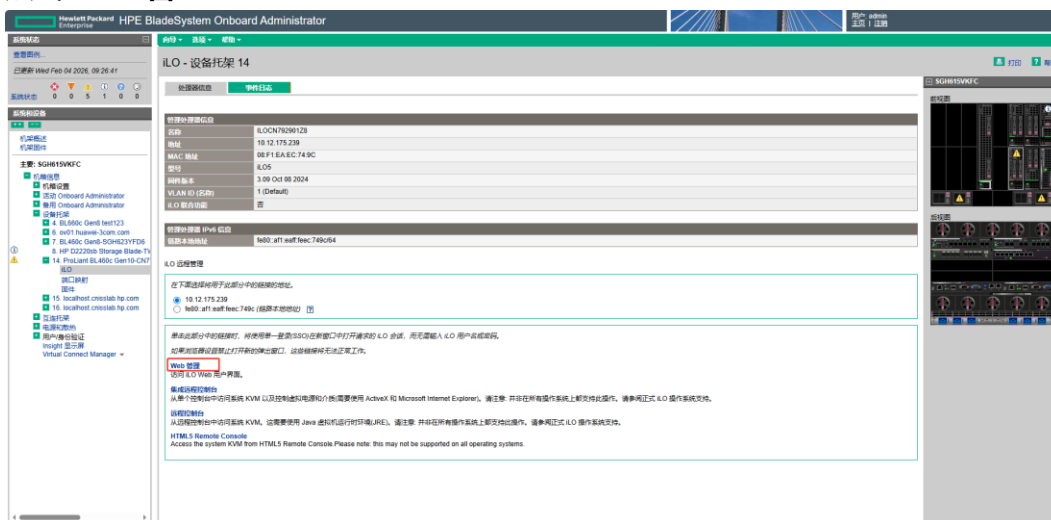
1. 访问刀片 iLO

通过 OA 访问刀片 iLO。

1) OA 页面**设备托架** -> **需要收集日志的刀片**，点击 iLO 选项，本文以 BL460c Gen10 为例。



2) 点击 **Web 管理**。



2. 收集 AHS 日志

在 **Information -> Active Health System Log** 下, 点击 **Download** 下载 AHS 日志。

