

小贝交换机 DHCP 服务器配置案例 (WEB)

一、实验需求

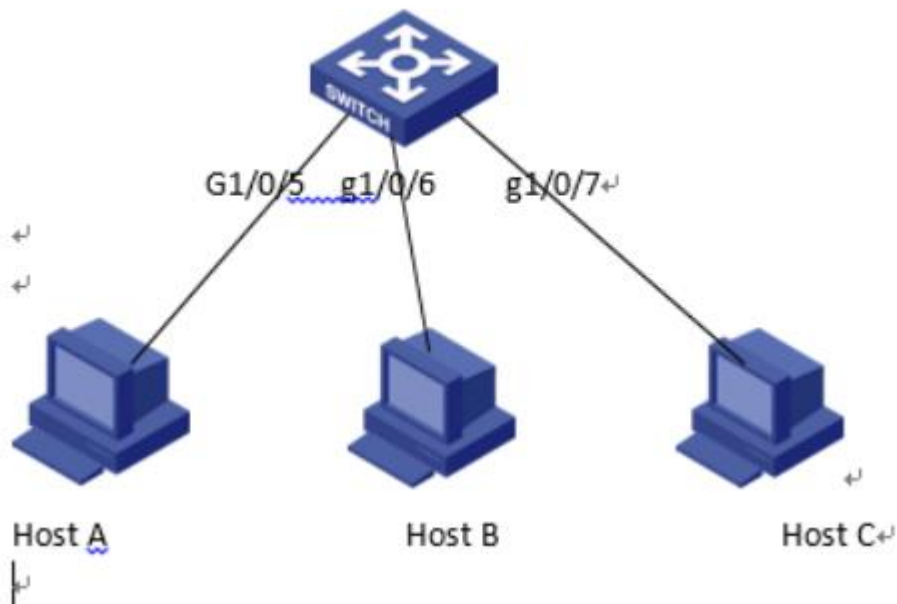
本案例适用于小贝优选 US500S 以及 US500S 以上系列交换机。

公司将交换机做为核心交换机, 现在需要在核心交换机上划分 3 个 VLAN 网段, 部门 A/B/C

分别属于 VLAN 5/VLAN 6/VLAN7 , 即 5、6、7 三个网段, 要求交换机上要开启 DHCP

功能, 分别给三个部门的主机分配 IP 地址

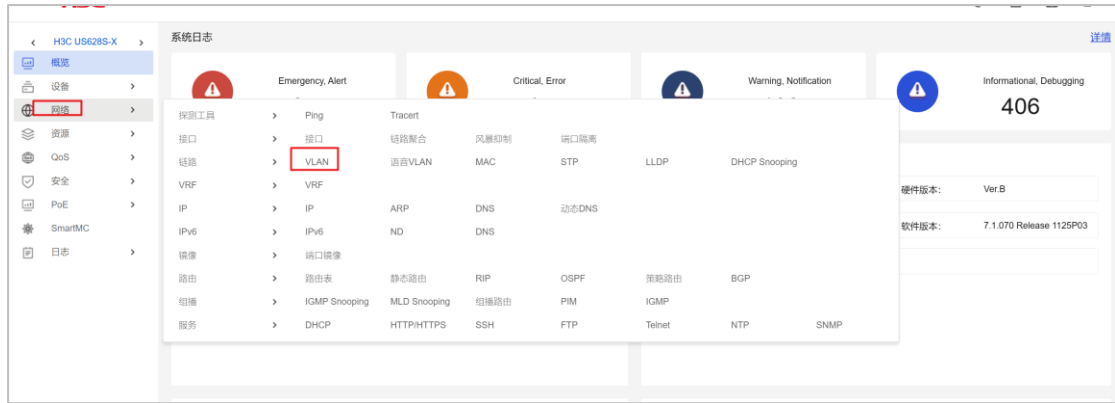
二、组网图



三、配置步骤

3.1 创建 VLAN

1) 导航栏: 网络>服务>VLAN



2) 点击 “+” 新增 VLAN



3) 输入要新增的 VLAN 5



4) 新增 VLAN 5 之后在 VLAN 5 显示界面进行编辑



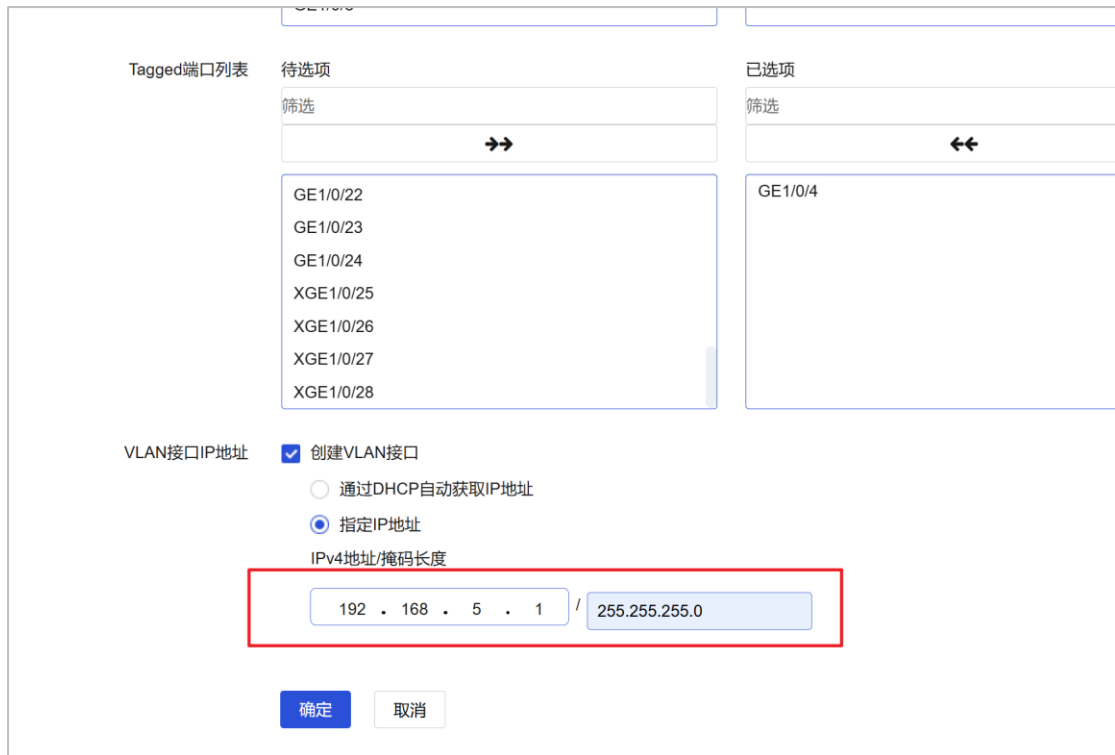
5) 在修改 VLAN 设置界面选中并点击 GE1/0/5，表示把此接口加入到 VLAN 5 里



6) 点击添加接口成功之后的示意图如下



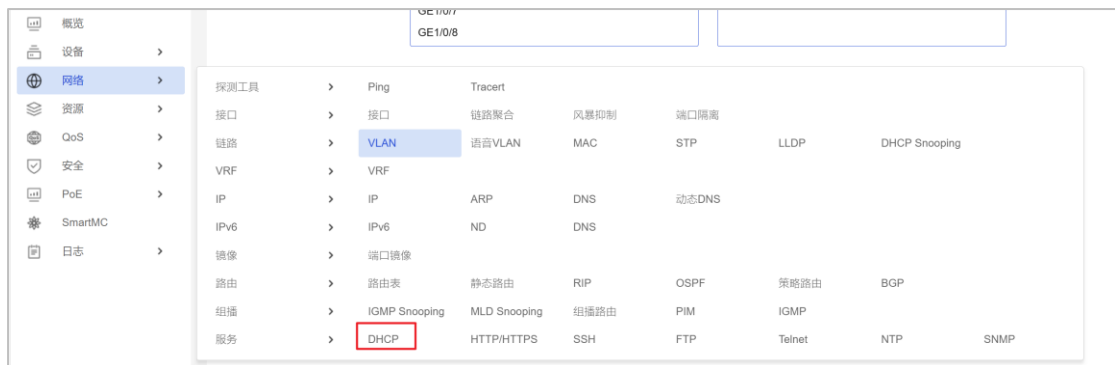
7) 在“VLAN 接口 IP 地址”选项这里选择“指定 IP 地址”，并配置好 VLAN 接口地址 192.168.5.1，掩码为 255.255.255.0



VLAN 6 / 7 是相同的设置方法，此处不再赘述

3.2 建立 DHCP 地址池

1) 导航栏：网络>服务>DHCP



2) 点击“启用DHCP”



若想关闭 DHCP 服务，则如下点击“取消”按钮即可



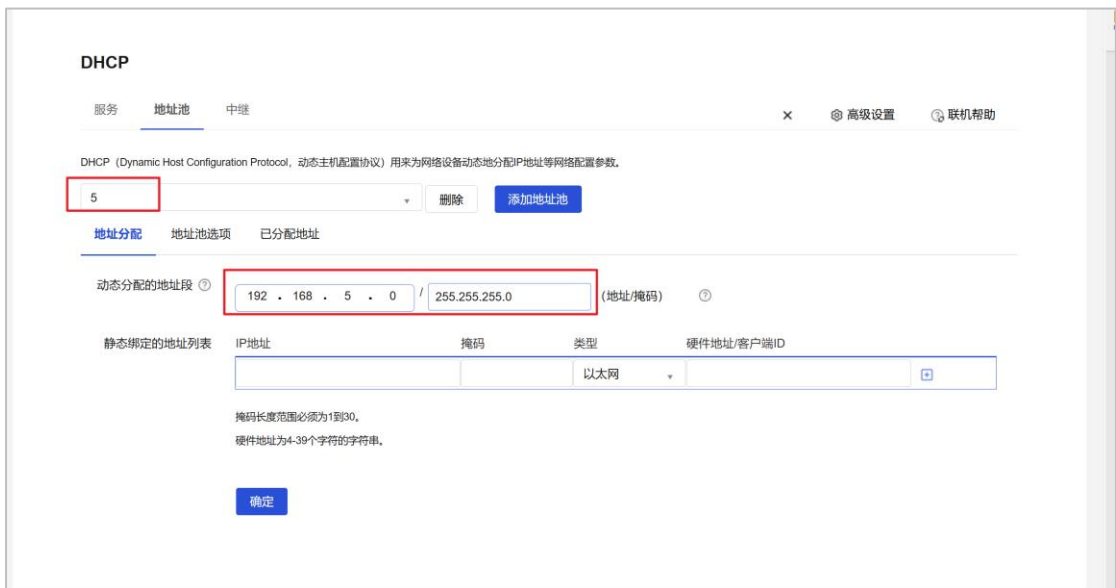
3) 点击“地址池” > “添加地址池”



在弹出来的对话框中地址池名称输入“5”，表示新创建 DHCP 地址池“5”



4) 填写动态分配的地址段 192.168.5.0, 掩码 255.255.255.0



5) 填写网关跟 DNS 服务器地址, 注意, 填写之后需要点击 “+”

5 删除 添加地址池

地址分配 地址池选项 已分配地址

租约有效期限 无限制
 1 天(0-365) 0 小时(0-23) 0 分(0-59) 0 秒(0-59)

域名后缀 (1-50字符)

网关 192.168.5.1

DNS 服务器 223.5.5.5

WINS服务器

NetBIOS节点类型 请选择...

DHCP选项	类型	选项内容
2 - 254	十六进制数串	1 - 256个字符

DHCP选项取值范围为2-254, 不包括50-54、56、58、59、61、82。
DHCP选项类型为十六进制数串时, 选项内容为2-256个字符串且位数为偶数。

确定

6) 保存交换机配置信息

H3C

概览 设备 网络 资源 QoS 安全 PoE SmartMC 日志

DHCP

服务 地址池 中继

DHCP (Dynamic Host Configuration Protocol, 动态主机配置协议) 用来为网络设备动态地分配IP地址等网络配置参数。

5 删除 添加地址池

地址分配 地址池选项 已分配地址

租约有效期限 无限制
 1 天(0-365) 0 小时(0-23) 0 分(0-59) 0 秒(0-59)

VLAN6 /7 段的地址池创建过程同 VLAN 5 地址池的创建, 此处不再赘述

四、验证配置

把 Host A /Host B / Host C 分别接到交换机的 GigabitEthernet1/0/5 、 GigabitEthernet1/0/6、GigabitEthernet1/0/7 口, 三台主机分别获取到了 5 段、6 段、7 段的 IP 地址