

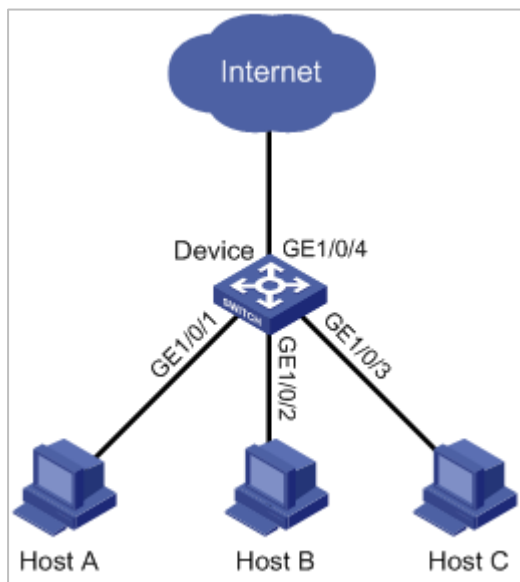
# 小贝交换机端口隔离配置案例（WEB）

## 一、配置需求

本案例适用于小贝优选 US300S 以及 US300S 以上系列交换机

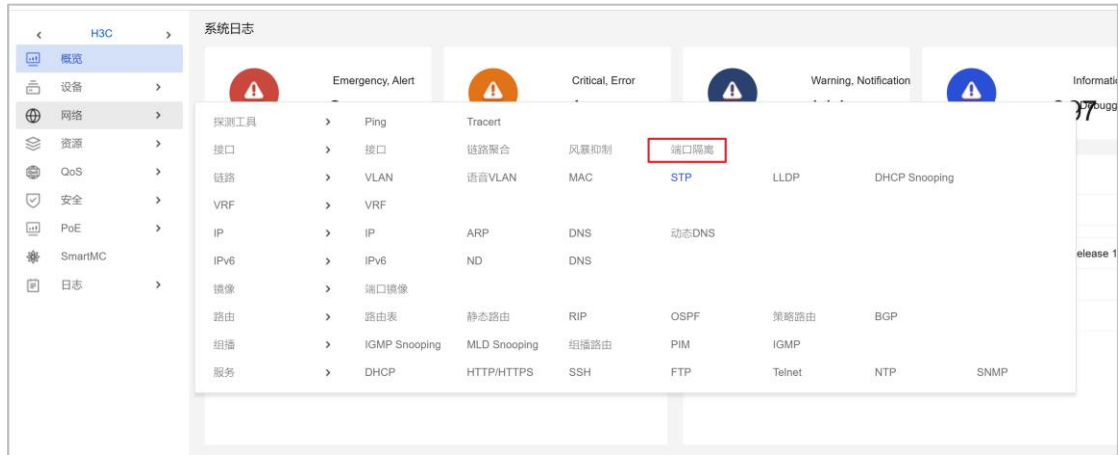
应用要求小区用户 Host A、Host B、Host C 分别与交换机的端口 1/0/1、1/0/2、1/0/3 相连；设备通过 1/0/4 端口与外部网络相连端口 1/0/1、1/0/2、1/0/3 和 1/0/4 属于同一 VLAN；请实现小区用户 Host A、Host B 和 Host C 彼此之间二层/三层报文不能互通，但可以和外部网络通信。

## 二、组网图

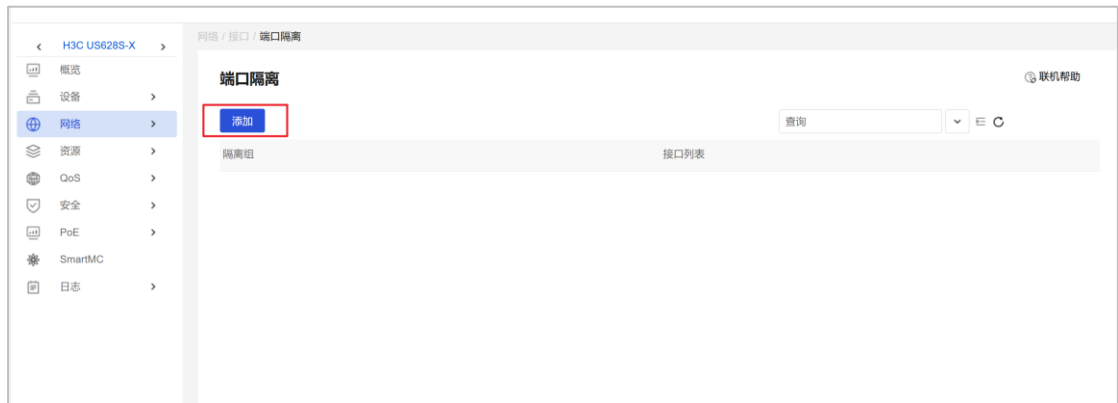


## 三、配置步骤

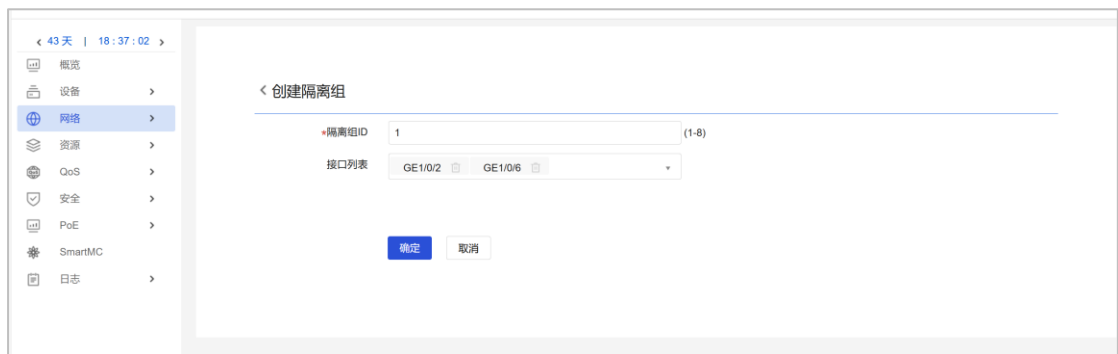
- 1) 选择“网络” > “端口隔离”



#点击 “+” 新建端口隔离组



#填写端口隔离组 ID, 然后在“接口列表”里面把接口加入隔离组, 然后点击确定



2) 保存交换机配置信息

