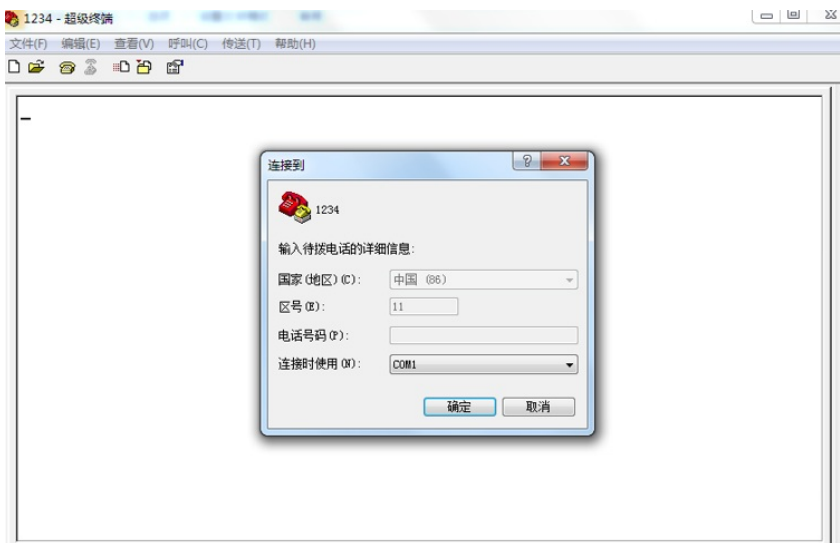
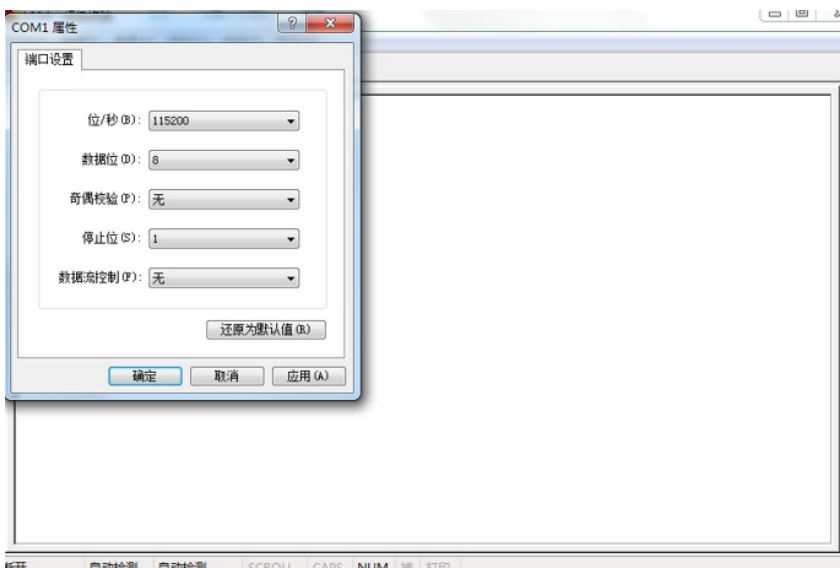


2. 选择串口



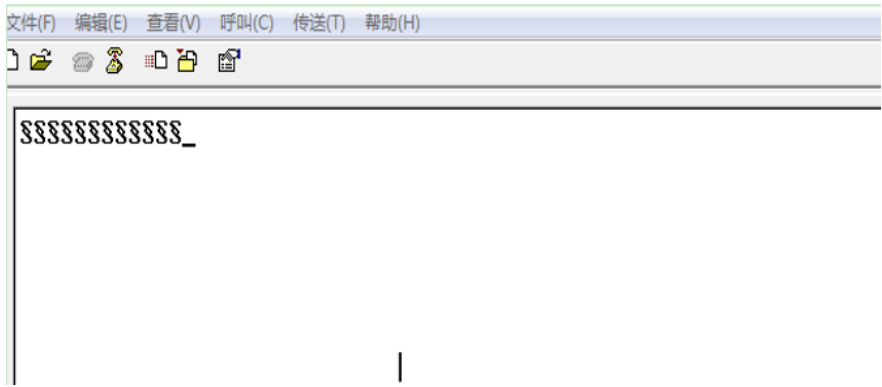
3. 设置波特率为115200 (先点击还原为默认值) ;



4. 传送文本文件bb11223344556677_boot

选择传送 (T) 菜单下的发送文本文件 (T)。待发送文件选择选择bb11223344556677_boot;

注意: 点击打开txt文件时需在设备上电瞬间; 发送成功的情况是超级终端界面打印如下 (一次不成多试几遍) ;

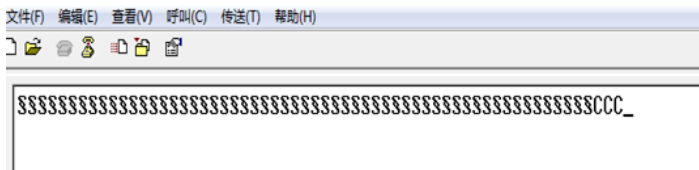


5. 传送u-boot-uart.bin

选择传送 (T) 菜单下的发送文件 (S)。待发送文件选择u-boot-uart.bin (协议选择Xmodem)

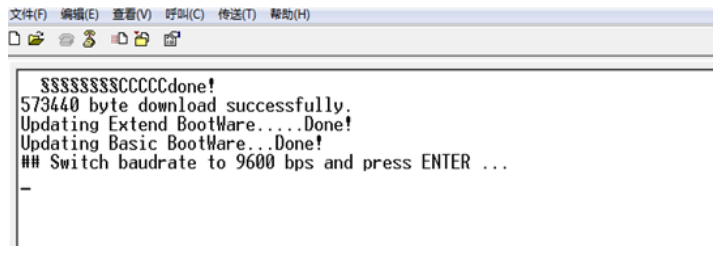
;

注意: 发送完boot_uart.bin后需要按回车键 (多按几次), 超级终端界面打印CC, 如下



6. 传送apcwt101036664_v1.15.btw

选择传送 (T) 菜单下的发送文件 (S)。待发送的文件选择apcwt101036664_v1.15.btw (协议选择Xmodem) ;



附件下载: 附件一.rar