

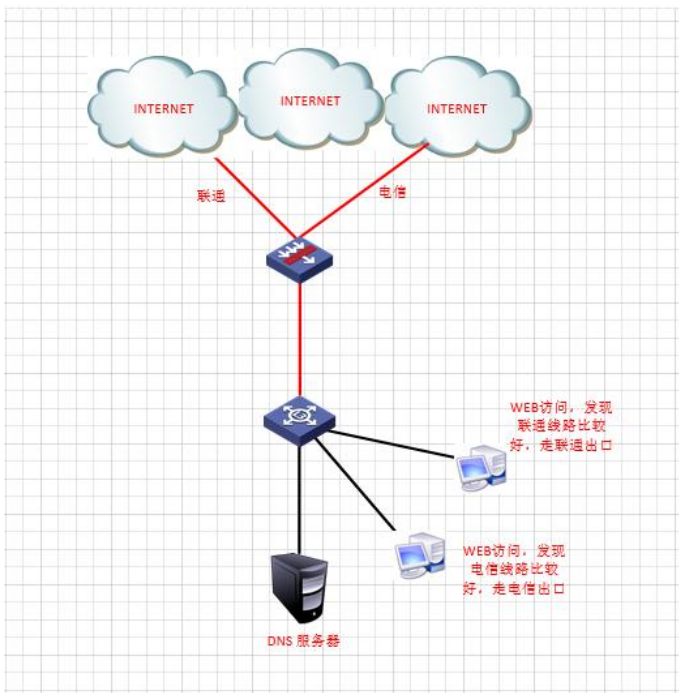
# 负载均衡，根据源IP来判断网络出口路由

策略路由 路由策略 outbound链路负载均衡 zhilliao\_27102 2017-11-21 发表

## 组网及说明

数据中心机房双线路接入，机房内专线连接至各个分点，需要对上网业务进行出口线路的优化。在链路负载均衡上需要怎么判断源IP地址走哪条出口线路比较好

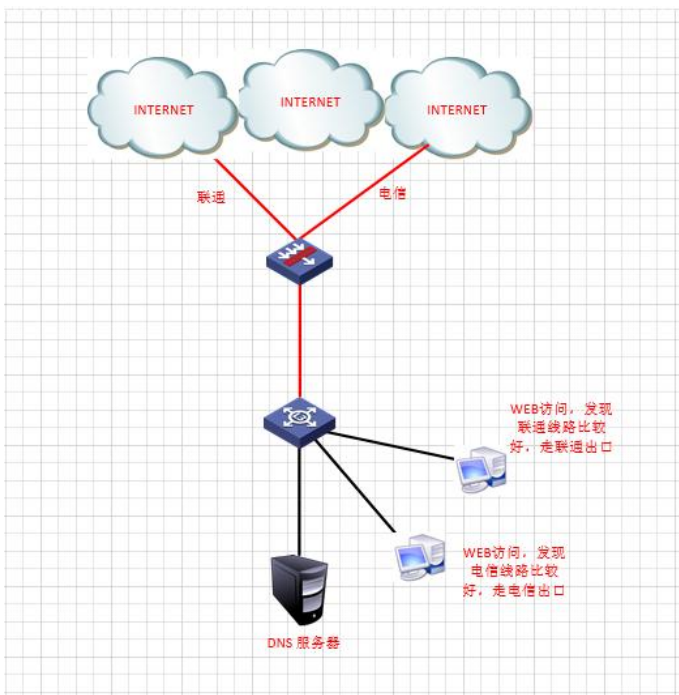
- 1.数据中心机房搭建DNS服务器，对专线业务中网站访问业务进行解析；
- 2.根据解析出来的IP地址做延时和路由的优化算法；
- 3.根据优化算法选择最优的出口线路



## 问题描述

数据中心机房双线路接入，机房内专线连接至各个分点，需要对上网业务进行出口线路的优化

- 1.数据中心机房搭建DNS服务器，对专线业务中网站访问业务进行解析；
- 2.根据解析出来的IP地址做延时和路由的优化算法；
- 3.根据优化算法选择最优的出口线路



## 解决方法

按照需求和拓扑中描述，建议使用ISP选路，ISP选路按照目的地址进行选路，无需按照源地址进行选路。

答案来自于 夸父逐日