

# StoreVirtual 4000 CLI Shell收集管理组支持套件

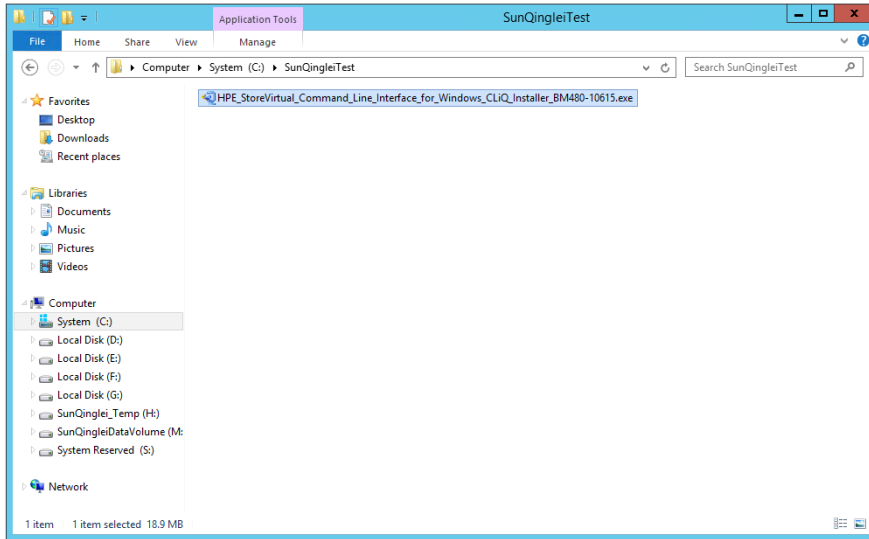
存储配置 StoreVirtual 孙清雷 2020-02-03 发表

## 组网及说明

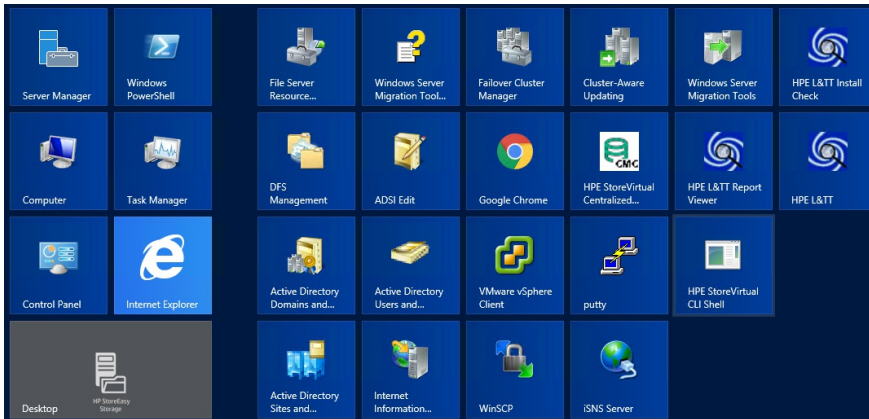
StoreVirtual 4530

## 配置步骤

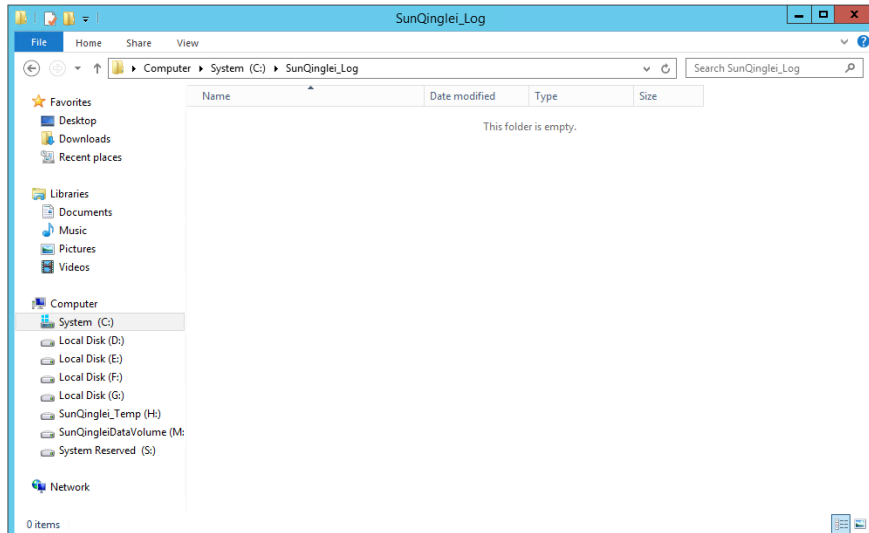
管理端主机安装CLIQ Installer，以管理员用户运行安装程序。



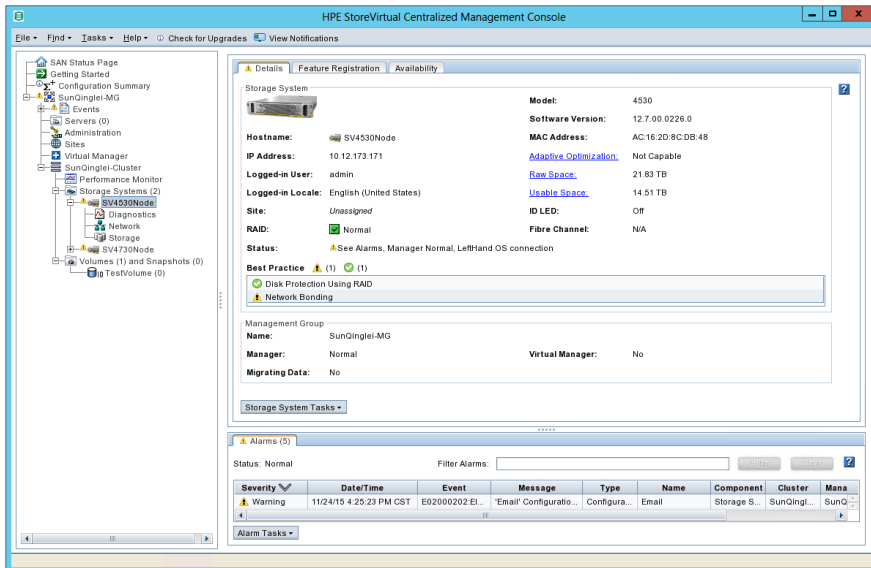
HPE StoreVirtual CLI Shell已安装。



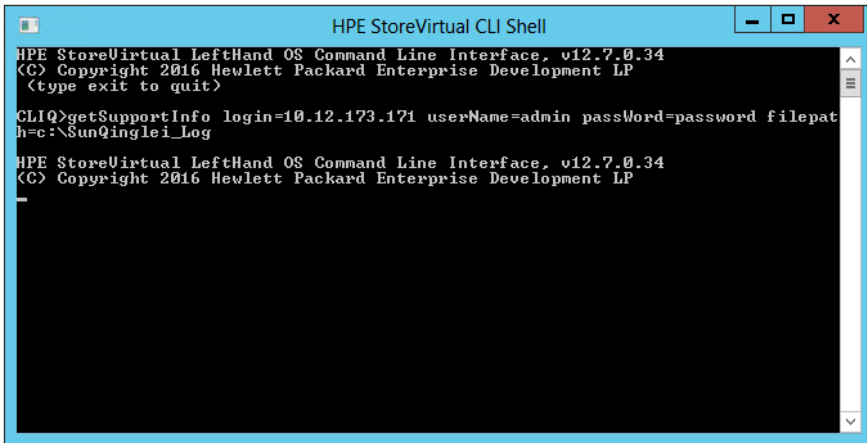
为方便日志收集，预先在C盘下创建目录。



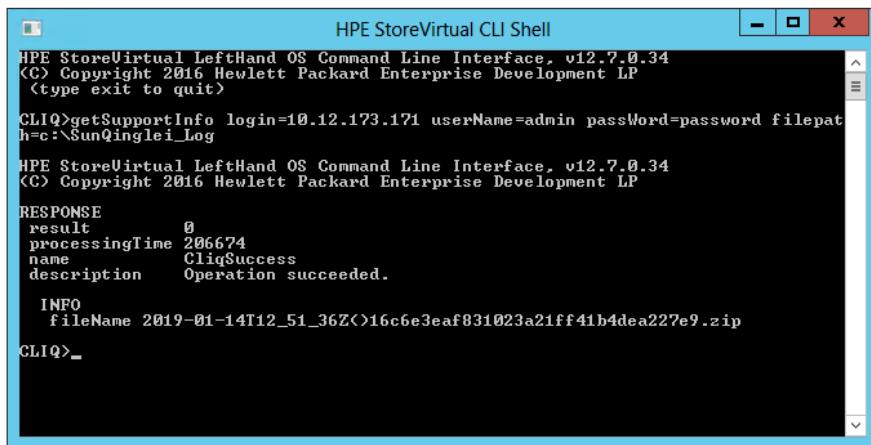
CLIQ Shell可登录管理组内任意一台存储系统。



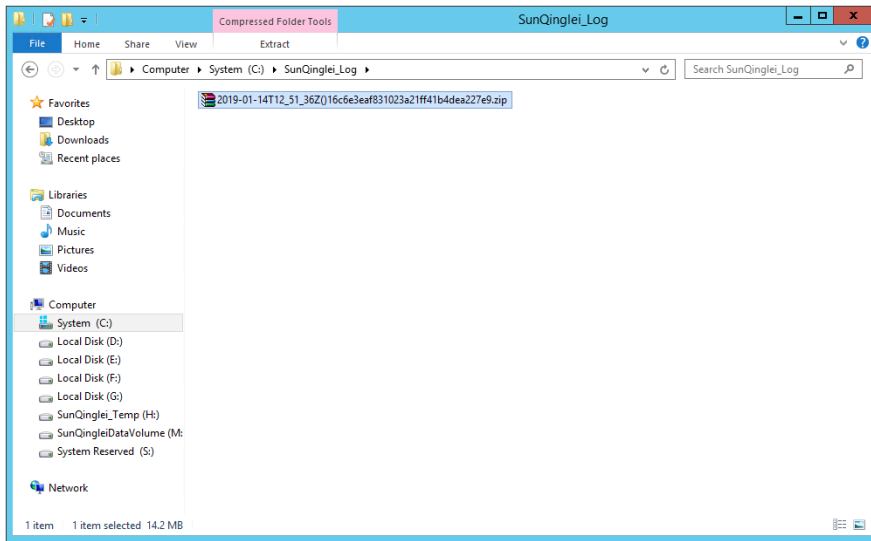
以管理员用户运行HPE StoreVirtual CLI Shell，在CLIQ>提示符后输入命令：  
 getSupportInfo login=存储系统IP userName=管理组用户名 passWord=管理组用户密码 filepath  
 =保存日志的目录。



日志收集完成后，会显示命令响应输出信息。



相应的目录下可见管理组支持套件日志文件。



配置关键点