

# 知 DAS D3000存储通过Windows主机更新固件

固件驱动 主机相关 孙清雷 2020-02-05 发表

## 组网及说明

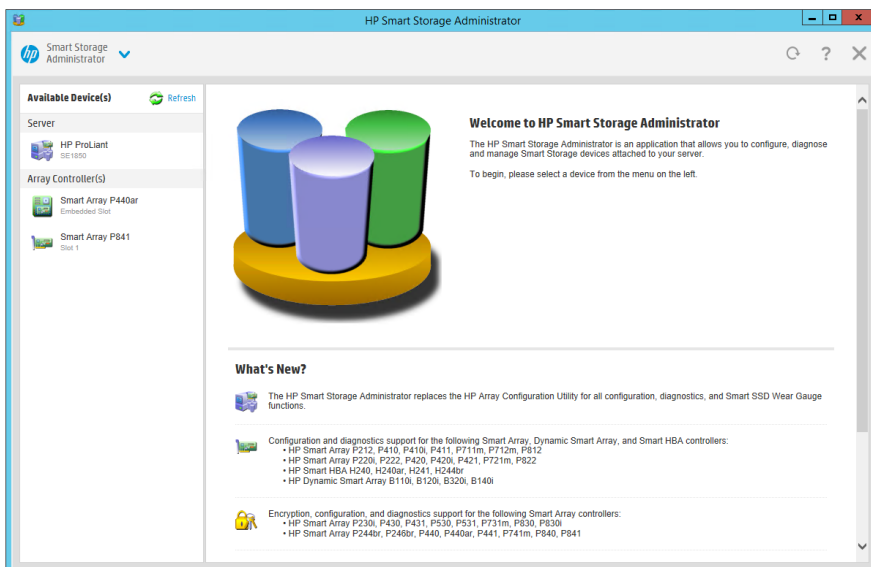
适用于D3000存储

## 配置步骤

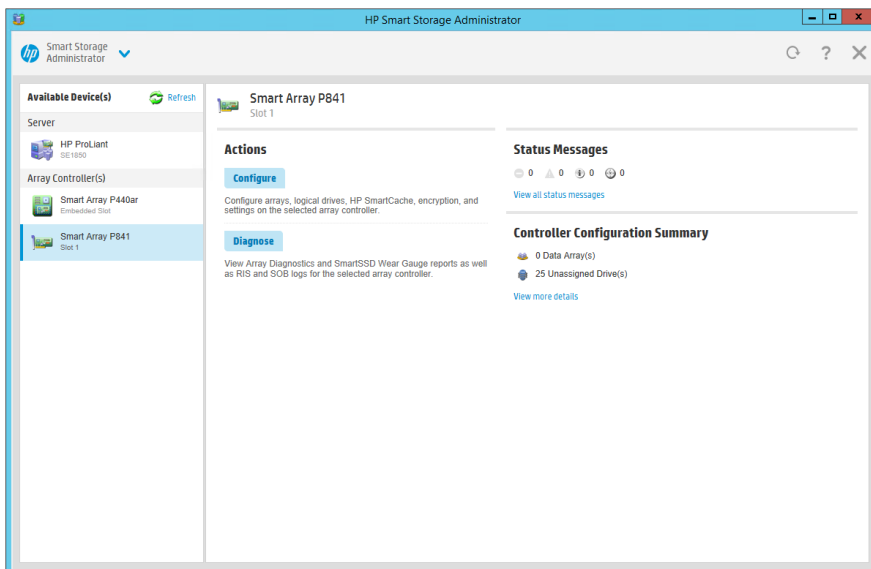
服务器主机为DL380 Gen9，使用Smart Array P841连接D3700盘柜，其中，P841 1E端口连接D3700 I/O模块A的P1端口，P841 2E端口连接D3700 I/O模块B的P1端口。

主机操作系统为Windows Storage Server 2012R2。

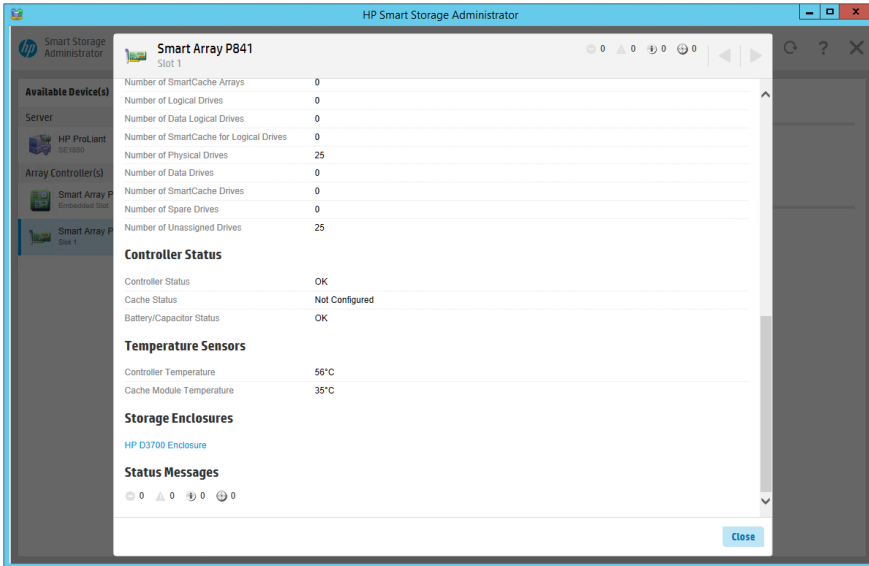
打开SSA工具，选择连接D3700盘柜的阵列卡P841。



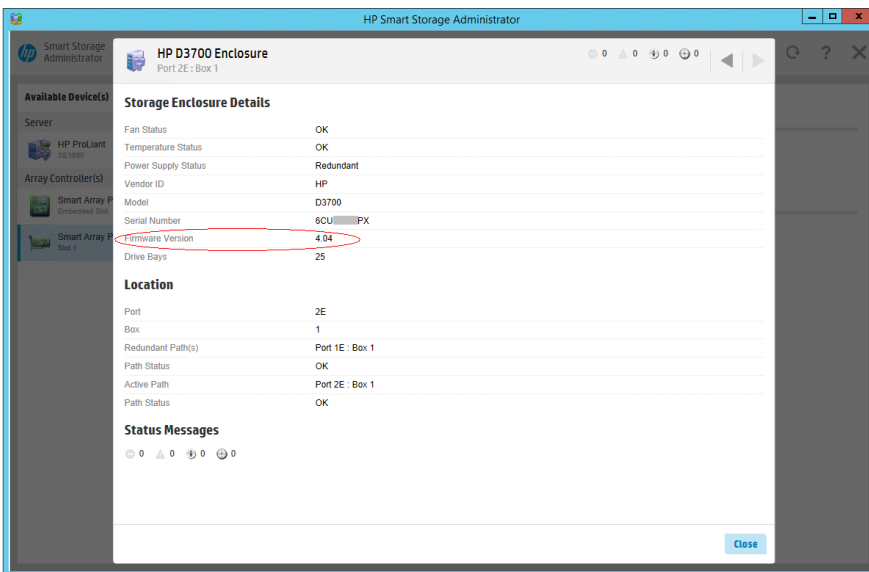
点击View more detail，查看详细信息。



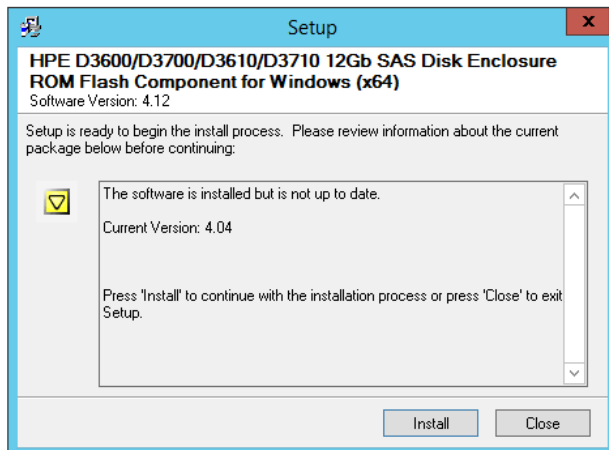
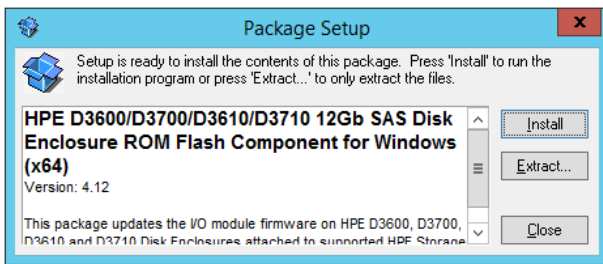
详细信息视图可见该阵列卡所外连的盘柜信息，Storage Enclosure可见HP D3700 Enclosure，点击该信息。

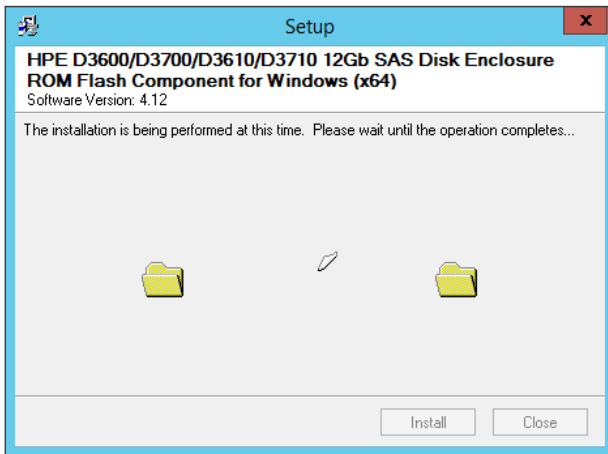


可见D3700盘柜序列号以及固件版本等信息，当前固件版本为4.04。

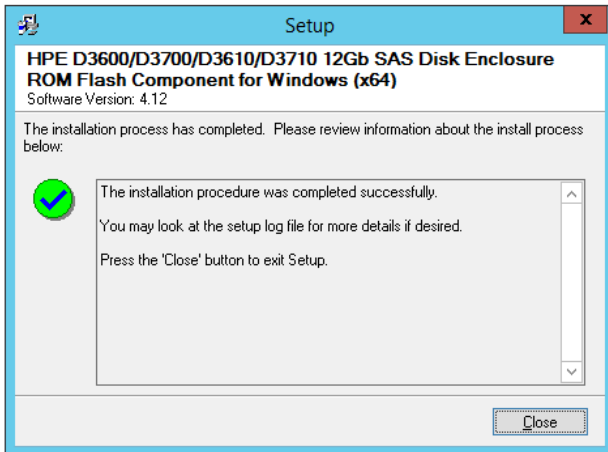


本次测试通过Smart Component对D3700固件进行升级，运行高版本固件4.12的Smart Component程序。

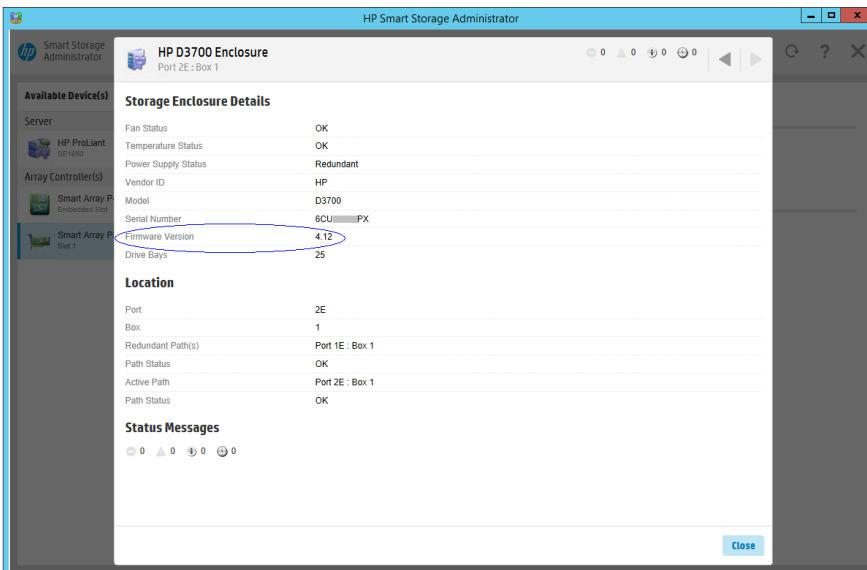




固件升级完成。



固件升级未提示需重启主机，升级后再次查看固件版本，已升级至4.12。



配置关键点