

知 AC如何搭建日志服务器

wlan接入 聂冬 2020-02-06 发表

组网及说明

无

问题描述

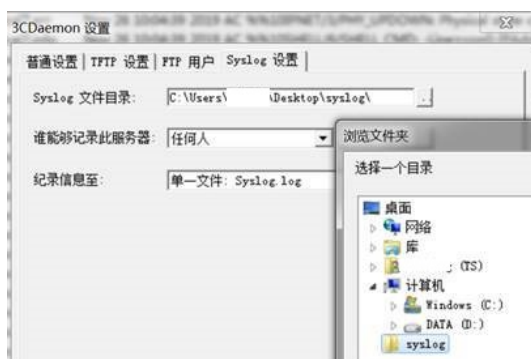
AC上存储的日志有限，如何在AC上搭建日志服务器，输出到特定主机

过程分析

AC搭建日志服务器的方法有两种，一若设备支持绿洲，可直接在绿洲上操作。二通过3CD软件搭建（若用服务器作主机，为window系统即可）

解决方法

1. 安装3CD软件，点击syslog服务器——设置syslog服务器，设置syslog的文件目录，新建一个名为syslog的文档，用来保存日志文件。



2. 保证主机和AC互通，在AC上输入命令info-center loghost X.X.X.X（主机的IP地址）
3. 点击STOP，再点击一次GO，开始监控。在syslog文件夹里生成一个.txt文档，即搭建成功。