

# 某局点智能巡检管家采集器测试不通过，连通性测试失败解决办法

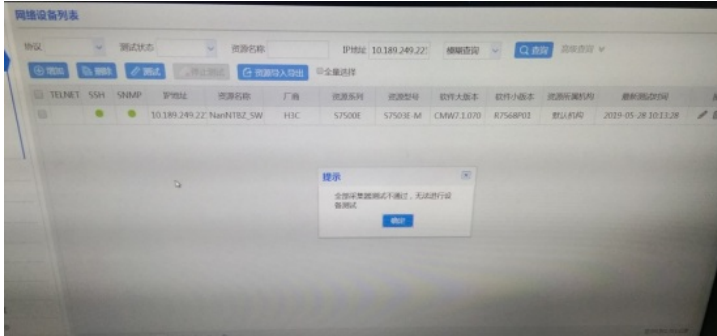
智能运维平台 | 巡检管家 | IP地址管理 | 配置合规 | 韦家宁 | 2020-02-13 发表

## 组网及说明

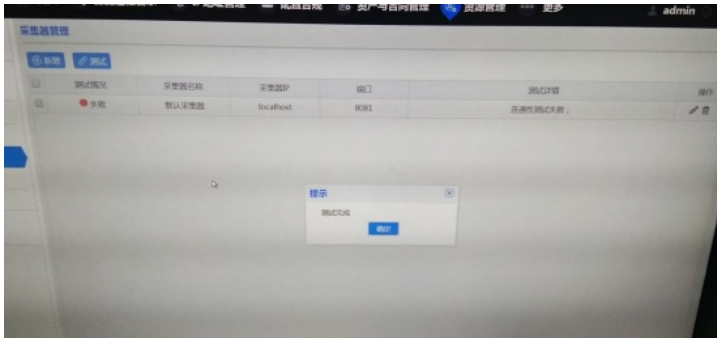
不涉及

## 问题描述

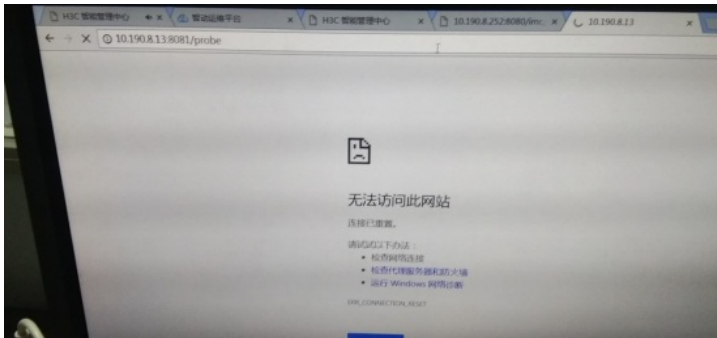
智能巡检管家测试不通过



测试连通性失败



无法登陆智能巡检管家的采集器



## 过程分析

现场智能巡检管家的版本如下:



- 1、现场智能巡检管家网络是能PING通的
  - 2、智能巡检管家所在的操作系统的可以通过SSH远程登陆上
- 因此可以排除不是网络问题，可能是进程无法启动导致的，需要登录到操作系统去关闭服务重新启动

#### 解决方法

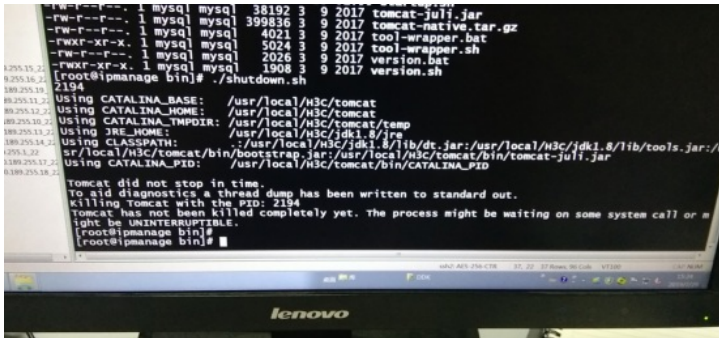
- 1、使用CRT通过SSH的方式登陆到智能巡检管家的后台操作系统
- 使用cd /usr/local/H3C/tomcat/bin这个路径，并使用ll命令查看当前目录下的文件信息

```

[root@ipmanage ~]# cd /usr/local/H3C/tomcat/bin/
[root@ipmanage bin]# ll
总用量 812
-rw-r--r-- 1 mysql mysql 28503 3 9 2017 bootstrap.jar
-rw-r--r-- 1 mysql mysql 14028 3 9 2017 catalina.bat
-rwxr-xr-x 1 root root 5 5 22 16:41 CATALINA_PID
-rw-r--r-- 1 root root 21880 2 23 01:50 catalina.sh
-rw-r--r-- 1 mysql mysql 1647 3 9 2017 catalina-tasks.xml
-rw-r--r-- 1 mysql mysql 24283 3 9 2017 commons-daemon.jar
-rw-r--r-- 1 mysql mysql 204944 3 9 2017 commons-daemon-native.tar.gz
-rw-r--r-- 1 mysql mysql 2040 3 9 2017 configtest.bat
-rwxr-xr-x 1 mysql mysql 1922 3 9 2017 configtest.sh
-rwxr-xr-x 1 mysql mysql 7888 3 9 2017 daemon.sh
-rw-r--r-- 1 mysql mysql 2091 3 9 2017 digest.bat
-rwxr-xr-x 1 mysql mysql 1965 3 9 2017 digest.sh
-rw-r--r-- 1 root root 4096 2 25 19:38 e:
-rwxr-xr-x 2 root root 4096 2 25 19:38 logs
-rw-r--r-- 1 mysql mysql 0 2 25 19:38 logssysdebug_log
-rw-r--r-- 1 mysql mysql 3430 3 9 2017 setclasspath.bat
-rwxr-xr-x 1 mysql mysql 3716 2 23 01:50 setclasspath.sh
-rw-r--r-- 1 mysql mysql 2020 3 9 2017 shutdown.bat
-rwxr-xr-x 1 root root 1909 2 23 01:50 shutdown.sh
-rw-r--r-- 1 mysql mysql 2022 3 9 2017 startup.bat
-rwxr-xr-x 1 mysql mysql 1983 2 23 01:50 startup.sh
-rw-r--r-- 1 mysql mysql 38192 3 9 2017 tomcat-juli.jar
-rw-r--r-- 1 mysql mysql 399836 3 9 2017 tomcat-native.tar.gz
-rw-r--r-- 1 mysql mysql 4021 3 9 2017 tool-wrapper.bat
-rwxr-xr-x 1 mysql mysql 5024 3 9 2017 tool-wrapper.sh
-rw-r--r-- 1 mysql mysql 2026 3 9 2017 version.bat
-rw-r--r-- 1 mysql mysql 1908 3 9 2017 version.sh
[root@ipmanage bin]#

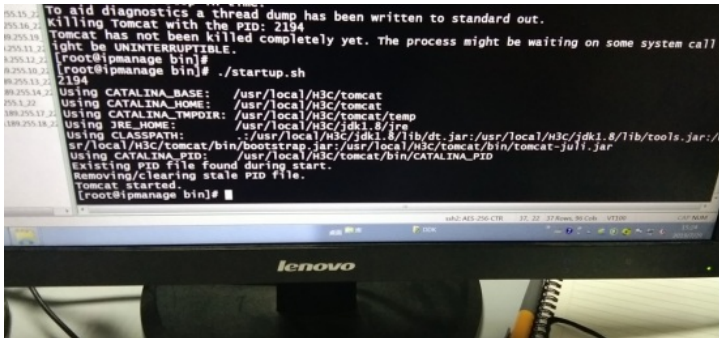
```

- 2、关闭进程
- 使用./shutdown.sh命令关闭

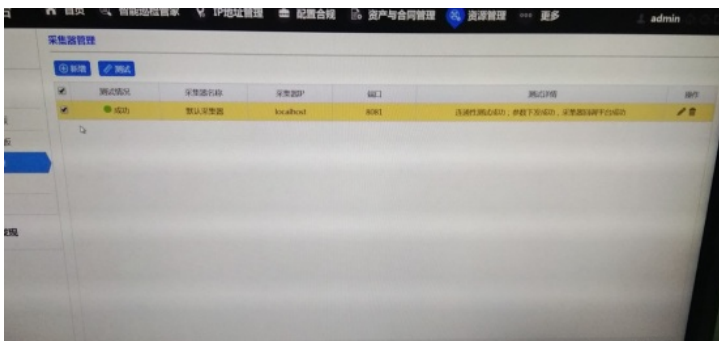


### 3. 开启进程

使用 ./startup.sh 命令

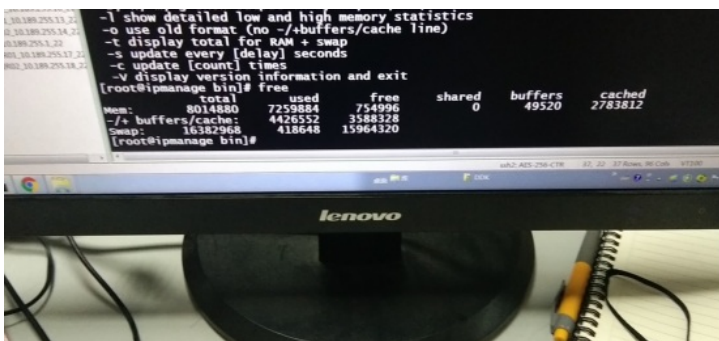


### 4. 测试采集器能通过



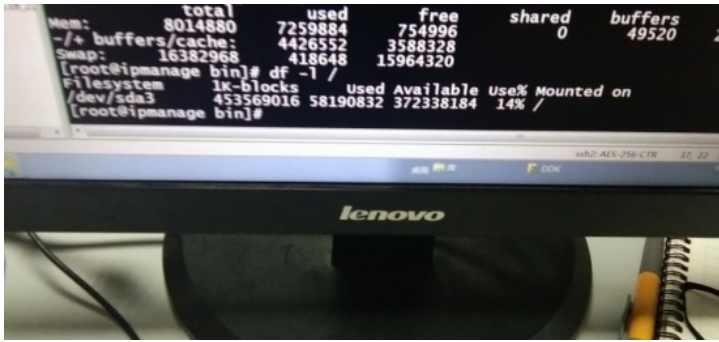
### 5. 查看操作系统内存使用率

使用 free 命令



### 6. 查看硬盘信息

使用 df -l /



此时，智能巡检管家采集测试通过，同时能够登陆查看

