

知 H3C WX系列AC+FIT AP只允许部分客户端访问设备WEB界面典型配置举例

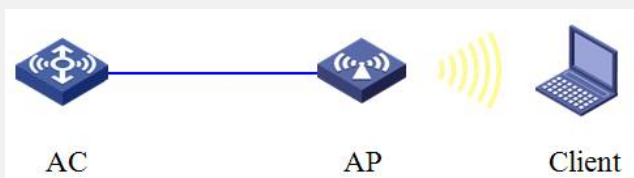
wlan接入 ACL HTTP 李洋洋 2012-07-30 发表

H3C WX系列AC+FIT AP只允许部分客户端访问设备WEB界面典型配置举例

一、组网需求：

WX系列AC、FIT AP、便携机（安装有无线网卡）

二、组网图：



本配置举例中的AC使用的是WX5004无线控制器（IP地址为192.168.1.1/24）。Client和AP通过DHCP服务器（IP地址为192.168.1.1/24）获取IP地址。AC与AP通过以太网线直连，配置AC只允许部分客户端访问设备WEB界面。

三、设备配置：

```
#
version 5.20, Release 2308P07
#
sysname WX5004
#
domain default enable system
#
telnet server enable
#
port-security enable
#
portal trap server-down
#
ip http acl 100
ip http acl 2000
#
oap management-ip 192.168.0.101 slot 0
#
acl number 100
rule 0 permit ssid H3C-WLAN
#
acl number 2000
rule 0 permit source 192.168.2.0 0.0.0.255
#
vlan 1
#
vlan 2
```

```
#
domain system
access-limit disable
state active
idle-cut disable
self-service-url disable
#
dhcp server ip-pool pool1
network 192.168.1.0 mask 255.255.255.0
gateway-list 192.168.1.1
expired day 0 hour 2
#
dhcp server ip-pool pool2
network 192.168.2.0 mask 255.255.255.0
gateway-list 192.168.2.1
expired day 0 hour 2
#
user-group system
#
local-user admin
password simple admin
authorization-attribute level 3
service-type telnet
#
wlan rrm
dot11a mandatory-rate 6 12 24
dot11a supported-rate 9 18 36 48 54
dot11b mandatory-rate 1 2
dot11b supported-rate 5.5 11
dot11g mandatory-rate 1 2 5.5 11
dot11g supported-rate 6 9 12 18 24 36 48 54
#
wlan service-template 1 clear
ssid H3C-WLAN
bind WLAN-ESS 1
service-template enable
#
wlan service-template 2 clear
ssid H3C-TEST
bind WLAN-ESS 2
service-template enable
#
interface NULL0
#
interface Vlan-interface1
ip address 192.168.1.1 255.255.255.0
```

```

#
interface Vlan-interface2
 ip address 192.168.2.1 255.255.255.0
#
interface GigabitEthernet1/0/1
#
interface GigabitEthernet1/0/2
#
interface GigabitEthernet1/0/3
#
interface GigabitEthernet1/0/4
#
interface Ten-GigabitEthernet1/0/5
#
interface WLAN-ESS1
 port access vlan 2
#
interface WLAN-ESS2
 port access vlan 2
#
wlan ap ap1 model WA2620i-AGN id 1
 serial-id 219801A0CNC124004764
 radio 1
 radio 2
 service-template 1
 service-template 2
 radio enable
#
dhcp server forbidden-ip 192.168.1.1
dhcp server forbidden-ip 192.168.2.1
#
dhcp enable
#
load xml-configuration
#
user-interface aux 0
user-interface vty 0 4
 authentication-mode scheme
 user privilege level 3
#
四、配置关键点：
# 配置HTTP服务与ACL 100关联，只允许SSID为H3C-WLAN的客户端通过WEB访问设备。
[WX5004]acl number 100
[WX5004-acl-wlan-100]rule 0 permit ssid H3C-WLAN
[WX5004]ip http acl 100
# 配置HTTP服务与ACL 2000关联，只允许192.168.2.0/24网段的客户端通过WEB访问设备。

```

```
[[WX5004]acl number 2000
```

```
[WX5004-acl-wlan-2000] rule 0 permit source 192.168.2.0 0.0.0.255
```

```
[WX5004]ip http acl 2000
```

五、 结果验证:

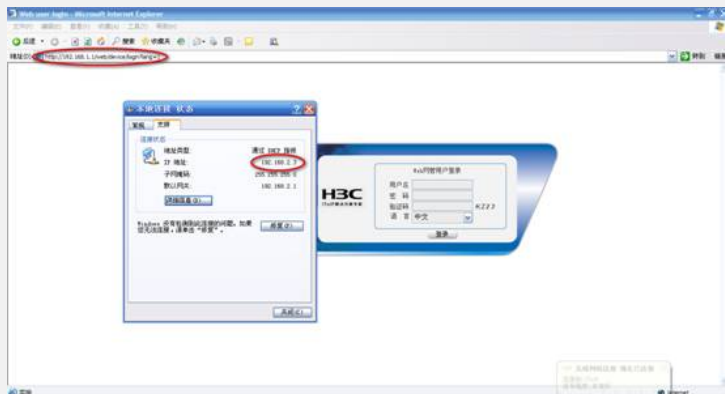
(1) 客户端关联SSID为H3C-WLAN时, 客户端可以正常访问设备WEB页面。



(2) 客户端关联SSID为H3C-TEST时, 客户端无法访问设备WEB页面。



(3) 客户端关联网段为192.168.2.0/24时, 客户端可以正常访问设备WEB页面。



(4) 客户端关联网段为192.168.1.0/24时, 客户端无法访问设备WEB页面。

