

MSR2600-XX/MSR3600-52F系列路由器（多WAN上网主备模式WEB）配置案例

静态路由 史晓虎 2020-04-30 发表

组网及说明

1 配置需求或说明

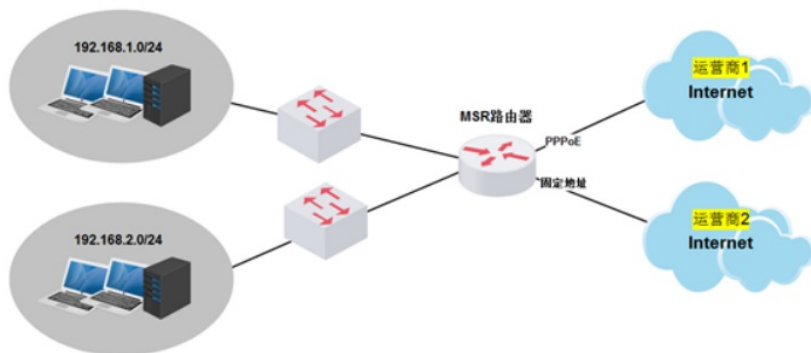
1.1适用产品系列

本案例适用于如MSR2600-10、MSR2600-17、MSR3600-51F等MSR2600-XX/3600-52F的路由器。

1.2配置需求及实现的效果

MSR路由器双WAN口上网，WAN口1采用静态地址，地址为1.1.1.1(网关1.1.1.254)，WAN口2采用PPPoE拨号上网，拨号口为Dialer 1。要实现内网用户访问外网从WAN1口出去，当WAN1断掉切换到WAN2。

2 组网图



配置步骤

3 配置步骤

3.1配置路由器基本上网

路由器PPPoE拨号上网配置步骤请参考“2.1.1路由器外网使用PPPoE拨号方式配置方法”章节中“MSR830-WiNet (V5) 系列路由器使用PPPoE拨号方式上网 (WEB) 配置方法”案例，路由器静态地址上网配置步骤请参考“2.1.2路由器外网使用静态地址方式配置方法”章节中“MSR830-WiNet (V5) 系列路由器使用静态地址方式上网 (WE) 配置方法”案例

3.2设置静态路由

登陆WEB界面（默认情况下，登录地址为192.168.1.1，登录账号为admin，登陆密码为admin），在导航栏选择“高级选项—静态路由，配置两条默认路由，并且修改PPPoE拨号线路的默认路由由优先级为80（默认路由由优先级为60，值越大优先级越低），出接口选择Dialer 1。实现正常情况下流量全部从WAN1出去。

显示 创建 删除

目的IP地址

掩码 优先级 (0-255, 缺省=60)

下一跳 接口

星号(*)为必填项

应用

配置的静态路由信息

目的IP地址	掩码	协议	优先级	下一跳	接口

4 保存配置信息

#点击页面右上角“保存”按钮，保存配置



配置关键点