

知 ICG2000/ICG3000/ICG5000系列路由器（多WAN上网主备模式WEB）配置案例

静态路由 史晓虎 2020-04-30 发表

组网及说明

1 配置需求或说明

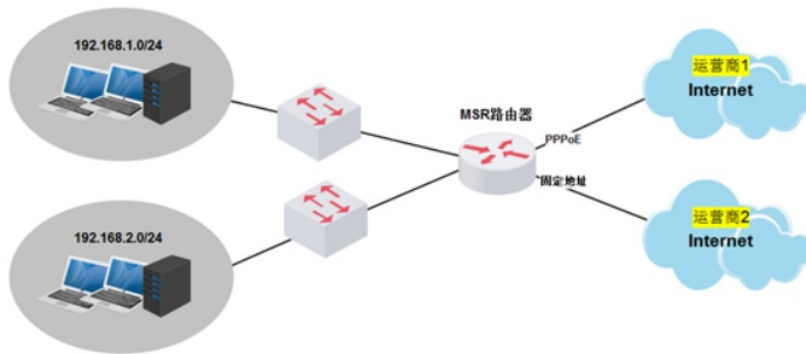
1.1 适用产品系列

本案例适用于如ICG2000、ICG2000B、ICG2000C、ICG2200、ICG3000、ICG3000B、ICG3000D、ICG3000E、ICG5000、ICG5000B等ICG2000、ICG3000、ICG5000系列的路由器。

1.2 配置需求及实现的效果

MSR路由器双WAN口上网，WAN口1采用静态地址，地址为1.1.1.1(网关1.1.1.254)，WAN口2采用PPPoE拨号上网，拨号口为Dialer 1。需要实现内网用户访问外网从WAN1口出去，当WAN1断掉切换到WAN2。

2 组网图



配置步骤

3 配置步骤

3.1 配置路由器基本上网

路由器PPPOE拨号上网配置步骤请参考“2.1.1路由器外网使用PPPoE拨号方式配置方法”章节中“MSR830-WiNet (V5) 系列路由器使用PPPoE拨号方式上网 (WEB) 配置方法”案例，路由器静态地址上网配置步骤请参考“2.1.2路由器外网使用静态地址方式配置方法”章节中“MSR830-WiNet (V5) 系列路由器使用静态地址方式上网 (WE) 配置方法”案例

3.2 设置静态路由

登陆WEB界面（默认情况下，登录地址为192.168.1.1，登陆账号为admin，登陆密码为admin），，在导航栏选择“高级选项—静态路由，配置两条默认路由，并且修改PPPoE拨号线路的默认路由优先级为80（默认路由由优先级为60，值越大优先级越低），出接口选择Dialer 1。实现正常情况下流量全部从WAN1出去。

The screenshot shows the static route configuration interface. The '目的IP地址' (Destination IP Address) field is empty. The '掩码' (Mask) field is empty. The '下一跳' (Next Hop) field is empty. The '优先级' (Priority) field is set to 80, and the '接口' (Interface) is set to 'Alm0/0'. The '应用' (Apply) button is visible.

配置的静态路由信息

目的IP地址	掩码	协议	优先级	下一跳	接口

4 保存配置信息

#点击页面右上角“保存”按钮，保存配置



配置关键点