

知 云学堂教师机软件打开云管理平台失败

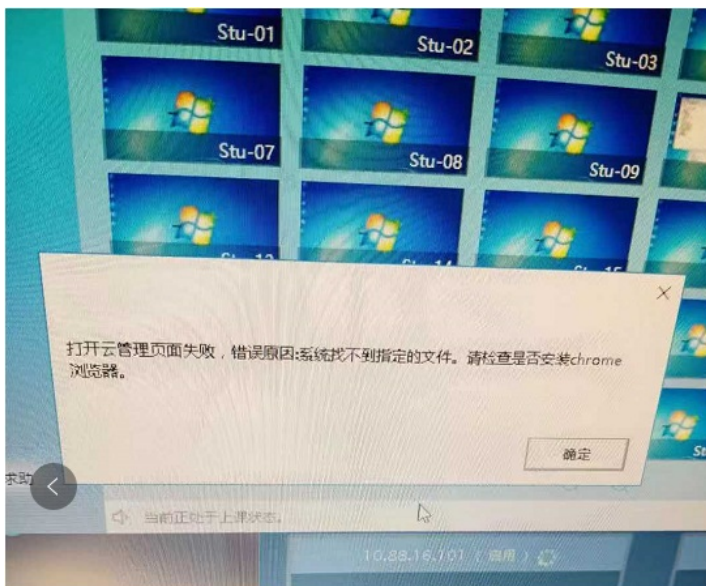
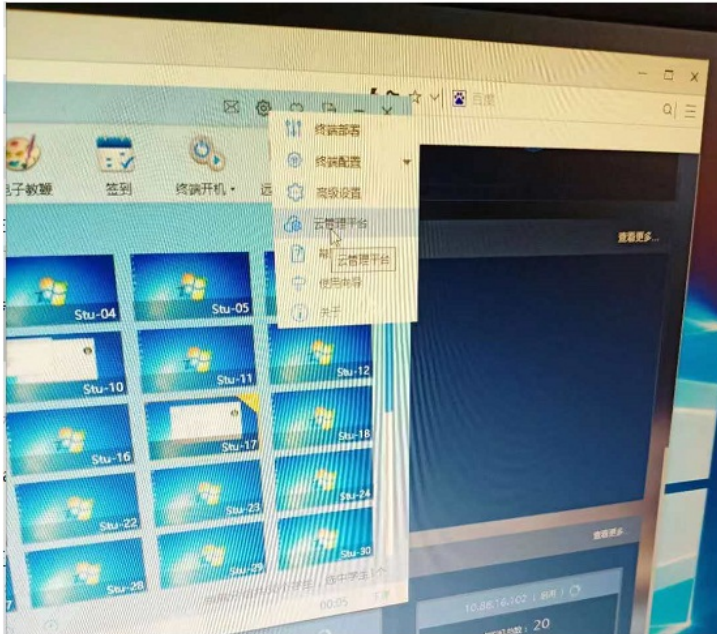
沈晓明 2020-05-11 发表

组网及说明

云学堂E0306版本部署云学堂集群

问题描述

云学堂教师机打开云管理平台报错，“打开云管理页面失败，错误原因：系统找不到指定文件。请检查是否安装chrome浏览器”



直接在chrome浏览器输入http://云管理平台ip/ 可以打开

过程分析

排查发现云学堂说明书，chrome版本建议73以上

解决方法

重新安装教师端chrome版本73以上，教师端打开云管理平台正常