

知 S3110 syslog典型组网配置案例（与IMC的imcsyslogdm联动）

Info-center 韦家宁 2020-05-21 发表

组网及说明

为了能够实时的收取交换机的syslog信息，需要在交换机部署info-center，同时在IMC纳管相应的设备，即可实现实时收取交换机的syslog信息。

IMC版本为PLAT 7.3 E0506P03

S3110版本信息如下：

H3C Comware Platform Software

Comware Software, Version 5.20.99, Release 1106

Copyright (c) 2004-2015 Hangzhou H3C Tech. Co., Ltd. All rights reserved.

H3C S3110-26TP uptime is 0 week, 0 day, 1 hour, 25 minutes

H3C S3110-26TP

128M bytes DRAM

32M bytes Flash Memory

Config Register points to Flash

Hardware Version is REV.A

Bootrom Version is 110

[SubSlot 0] 24FE+2GE Combo Hardware Version is REV.A

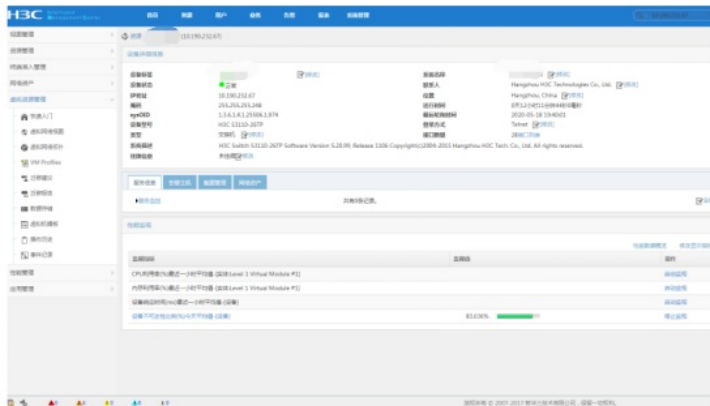
配置步骤

S3110 syslog部署：

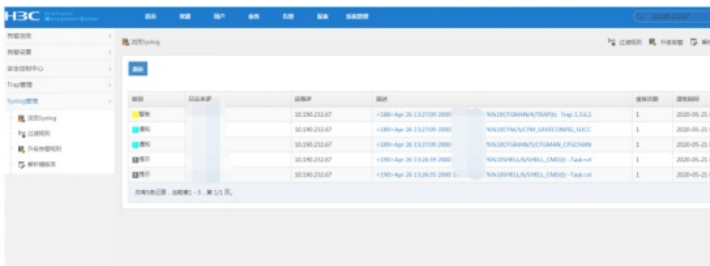
info-center enable

info-center loghost 10.190.8.252

IMC纳管S3110交换机：



在IMC的“告警”-“syslog管理”-“浏览syslog”通过搜索设备的IP，即可看到该交换机发送上来的syslog：



通过点击“描述”下的信息，可以查看到具体的syslog信息：



至此，S3110交换机syslog典型组网配置案例已完成！

配置关键点