

知 S5500 syslog典型组网配置案例（与IMC的imcsyslogdm联动）

Info-center 韦家宁 2020-05-21 发表

组网及说明

为了能够实时的收取交换机的syslog信息，需要在交换机部署info-center，同时在IMC纳管相应的设备，即可实现实时收取交换机的syslog信息。

IMC版本为PLAT 7.3 E0506P03

S5500版本信息如下：

H3C Comware Platform Software

Comware Software, Version 5.20, Release 2202

Copyright (c) 2004-2009 Hangzhou H3C Tech. Co., Ltd. All rights reserved.

H3C S5500-28F-EI uptime is 6 weeks, 0 day, 21 hours, 48 minutes

H3C S5500-28F-EI with 1 Processor

256M bytes SDRAM

32768K bytes Flash Memory

Hardware Version is REV.C

CPLD Version is 002

Bootrom Version is 509

[SubSlot 0] 24SFP+8GE Hardware Version is REV.C

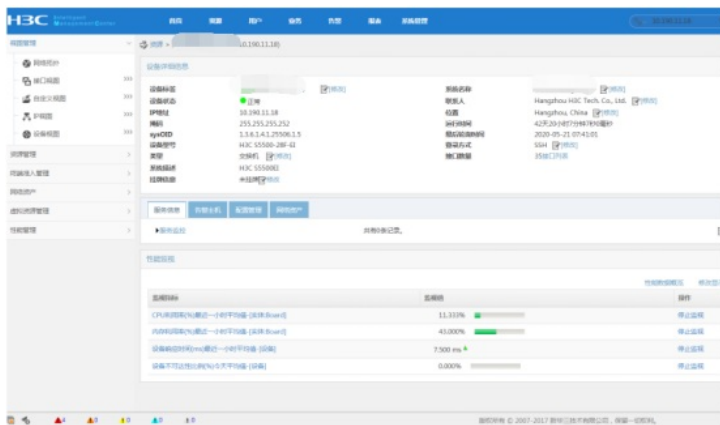
配置步骤

S5500 syslog部署：

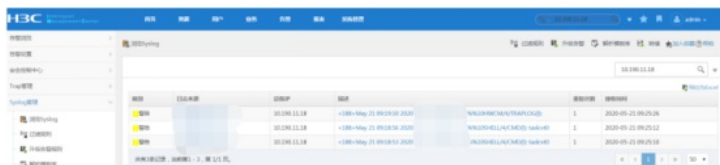
info-center enable

info-center loghost 10.190.8.7

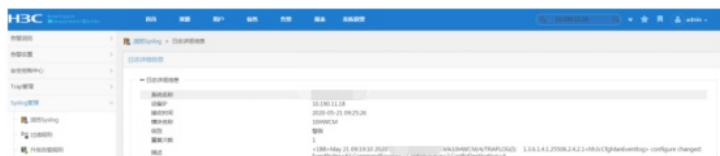
IMC纳管S5500交换机：



在IMC的“告警”-“syslog管理”-“浏览syslog”通过搜索设备的IP，即可看到该交换机发送上来的syslog：



通过点击“描述”下的信息，可以查看到具体的syslog信息：



至此，S5500交换机syslog典型组网配置案例已完成！

配置关键点