

## 组网及说明

HPE Gen8服务器使用DHCP服务配置iLO地址

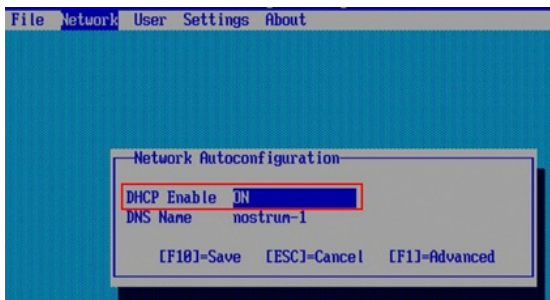
## 配置步骤

适用场景:

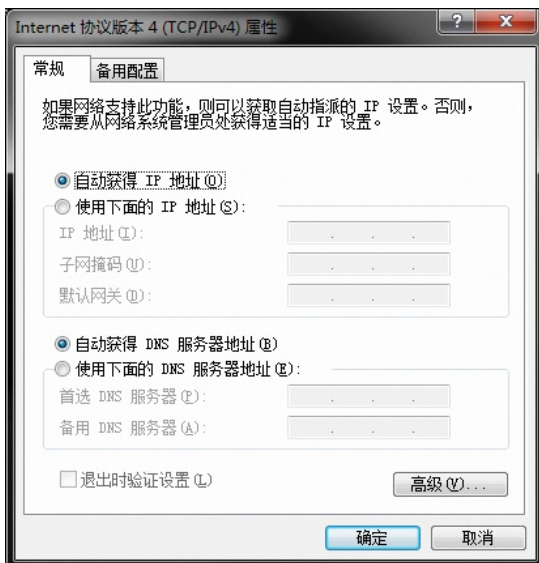
1. 服务器开机无显或无法停机时;
2. 用户未配置iLO地址或不知道iLO地址时;
3. iLO默认账号及密码未修改或修改过且知道iLO账号及密码时, 可以尝试此方法。

操作方法:

说明: iLO口的DHCP默认为开启状态。



1. 用网线将笔记本网口和服务器iLO口连接, 如果服务器没有独立iLO口, 默认网口1与iLO共享同一个网口, 请将网线接到网口1上。
2. 正确连接网线后, 笔记本网口和服务器iLO口的绿色LED指示灯 (链路状态) 亮起。
3. 笔记本端的网卡需要设置为DHCP (自动获取IP地址) 状态。



4. 请打开DHCPsrvV1.7文件夹中的dhcprsv.ini配置文件。



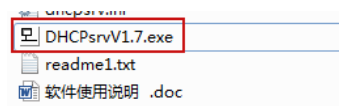
5. 将“IPPOOL\_1”的值修改为“192.168.0.1-2”, 目的是在地址池中只放“192.168.0.1”和“192.168.0.2”两个地址, 当确认笔记本端获取到IP地址后, 另外一个地址就是服务器iLO的地址。

```

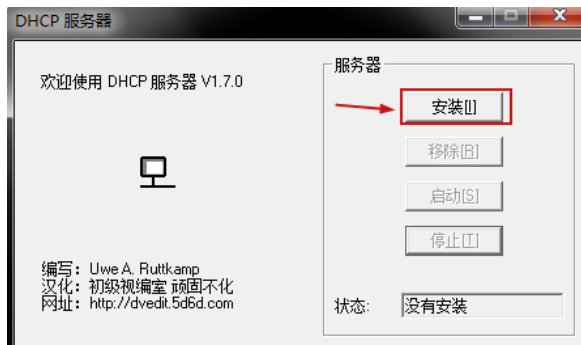
[General]
SUBNETMASK=255.255.255.0
ROUTER_1=192.168.0.18
DNS_1=192.168.0.18
[Settings]
IPPOOL_1=192.168.0.1-2
InstallAsService=1
[98-F2-B3-EA-24-E4]
IPADDR=192.168.0.2
AutoConfig=06/23/2019 12:56:25
Hostname=ILO6CU739PBPA
LeaseEnd=1561265990

```

6. 系统下运行DHCPsrV1.7.exe文件。



7. 点击安装。

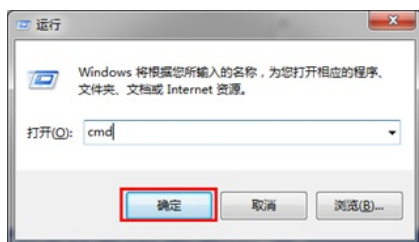


8. 点击启动。



9. 通常需要等待2-5分钟，iLO才能获取到IP地址。

10. 在笔记本端按键盘“Win键+R”打开“运行”窗口，并输入“cmd”，单击“确定”，进入DOS窗口。



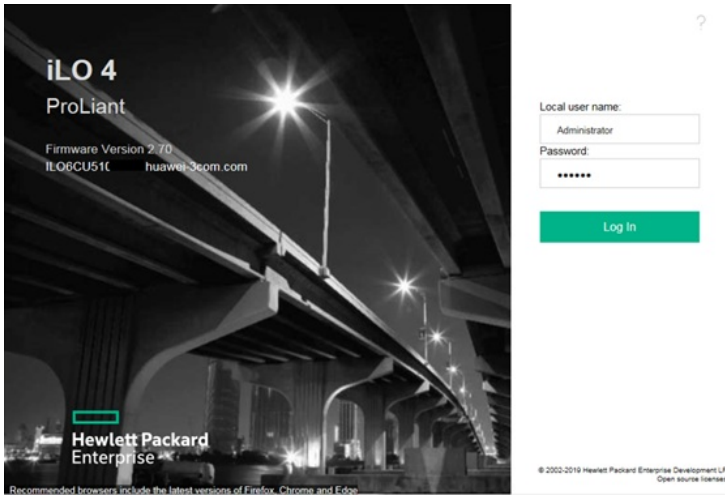
11. 在DOS窗口中运行“arp -a”，可以看到笔记本获取的地址是“192.168.0.1”，服务器iLO口获取的地址是“192.168.0.2”。

```

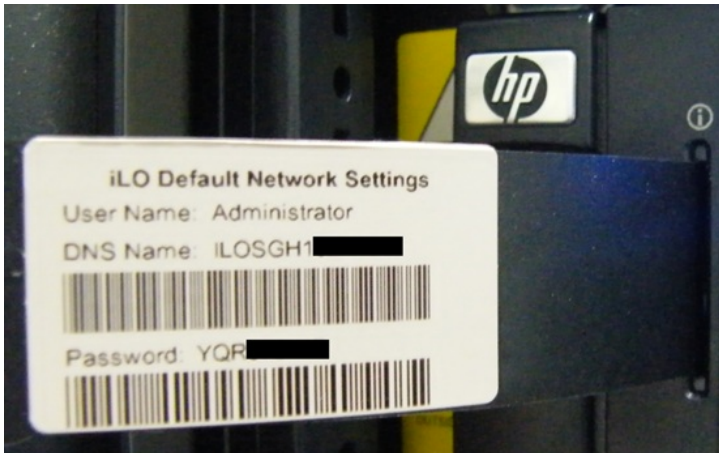
C:\Users\x62613>arp -a
接口: 192.168.0.1 --- 0xc
Internet 地址      物理地址      类型
192.168.0.2        44-1e-a1-3a-63-f6 动态
192.168.0.255      ff-ff-ff-ff-ff-ff 静态
224.0.0.22         01-00-5e-00-00-16 静态
224.0.0.251        01-00-5e-00-00-fb 静态
224.0.0.252        01-00-5e-00-00-fc 静态
239.255.255.250    01-00-5e-7f-ff-fa 静态
255.255.255.255    ff-ff-ff-ff-ff-ff 静态

```

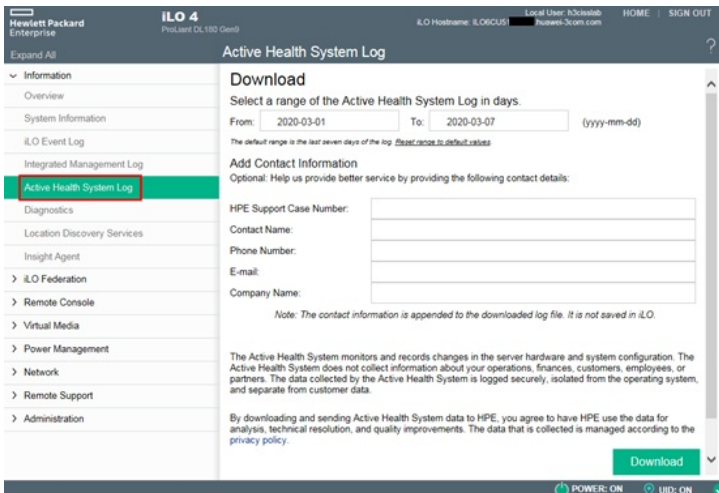
12. 确认正确分配地址后，在笔记本端打开浏览器（推荐使用IE浏览器），在地址栏中输入服务器iLO口获取到的IP地址，然后打开并输入iLO的账号和密码便可以登录到iLO Web页面（如果无法打开，请尝试关闭系统防火墙）。



13. iLO口的默认账号和密码位于服务器的SN标签上。



14. 进入iLO Web页面，选择左侧列表“Information”中的“Active Health System Log”，可以收集服务器的AHS日志。



15. 选择左侧列表“Information”中的“System Information”，可以看到服务器的硬件信息。

注:因dhcpsrv1.7版本软件只支持win7系统,现更新至1.9版本(支持win7/win10系统),使用方法完全相同.文档中以1.7版本软件为例

配置关键点

附件下载: dhcpsrv1.9.rar