

# 某局点A2100（一代）IE代填登陆提示协议错误的解决办法

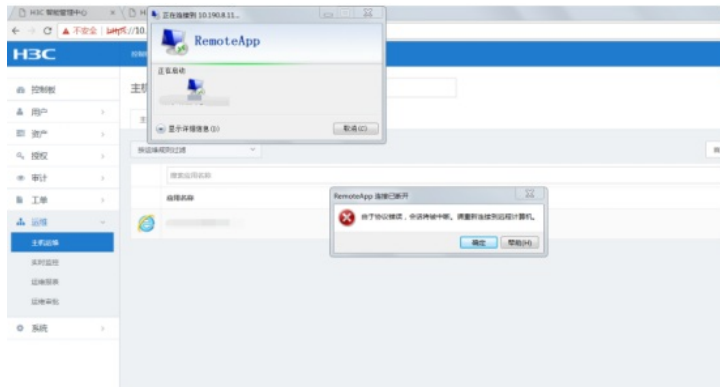
WEB管理 韦家宁 2020-09-05 发表

## 组网及说明

不涉及

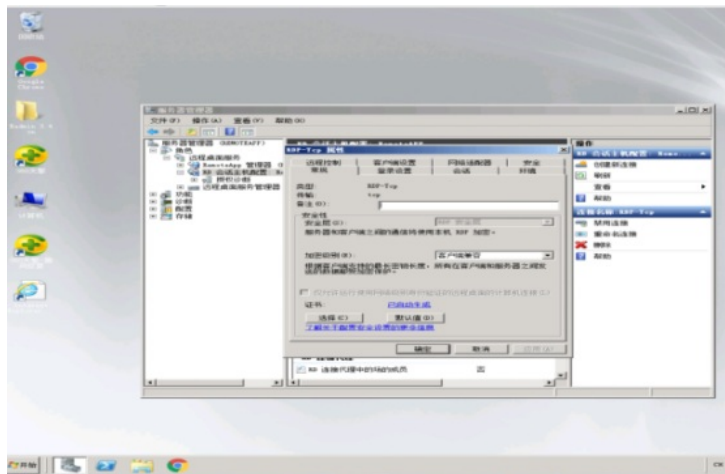
## 问题描述

某局点A2100（一代）IE代填登陆提示协议错误



## 过程分析

- 1、A2100和remoteapp服务器、应用都能PING通，说明基础网络没有问题。
- 2、跳开A2100，能远程登陆remoteapp服务器、应用，说明端口开放、应用可达。这个报错是远程RDP的报错，是跟RDP相关的。
- 3、检查到RDP-tcp的安全层为RDP安全层，且是灰色的无法选择，需要将安全层调整为“协商”。



## 解决方法

运行>gpedit.msc>打开本地组策略编辑器

在计算机配置/管理模板/windows组件/远程桌面服务/远程桌面会话主机/安全/远程RDP连接要求使用指定的安全层，启用修改为协商

注意，组策略修改完后一般要5-15分钟才能生效

