

某局点A2100（一代）IE代填登陆提示windows 无法启动remoteapp程序的解决办法

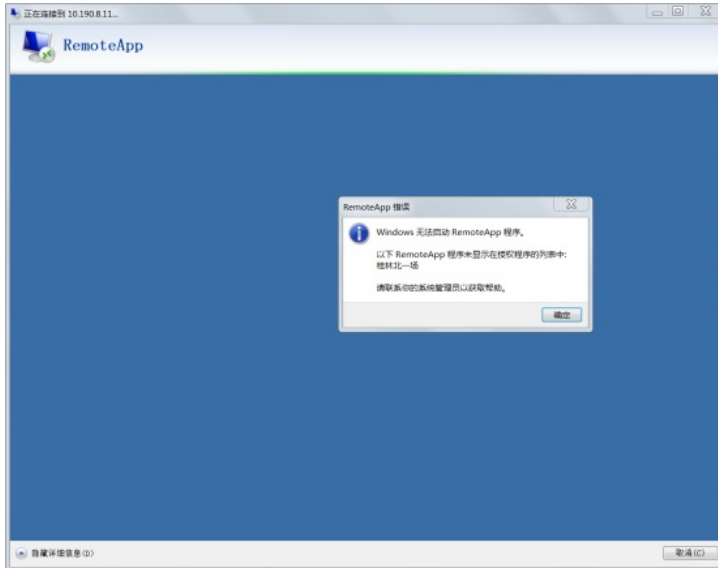
WEB管理 韦家宁 2020-09-05 发表

组网及说明

不涉及

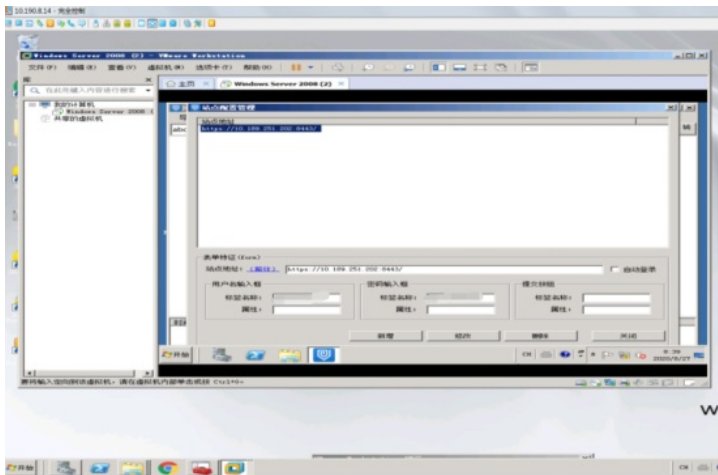
问题描述

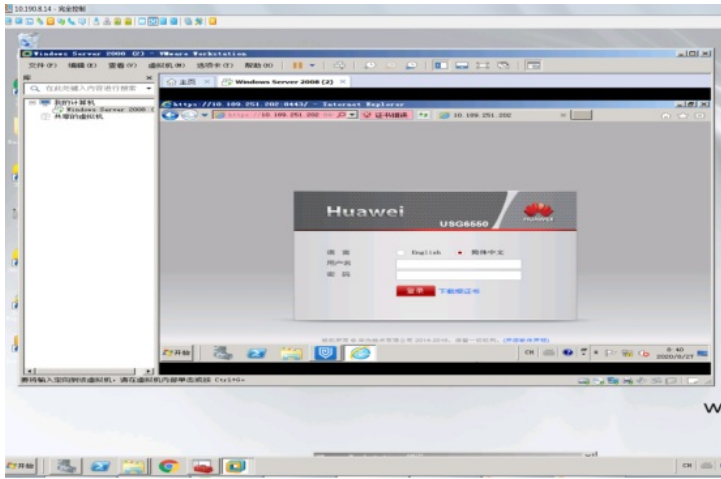
某局点A2100（一代）IE代填登陆提示windows 无法启动remoteapp程序



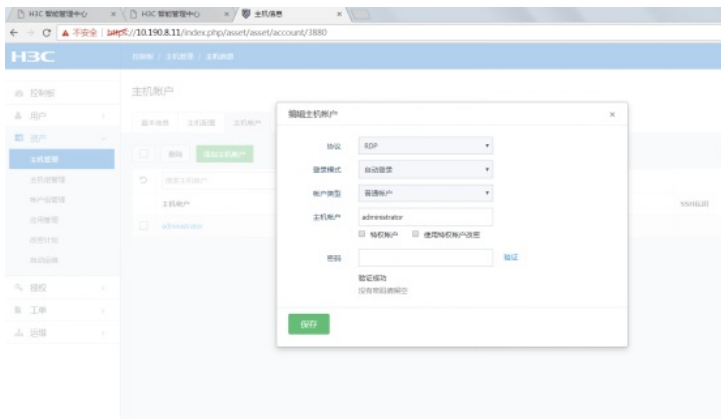
过程分析

1、在目标服务器内可以跳转，说明应用可达

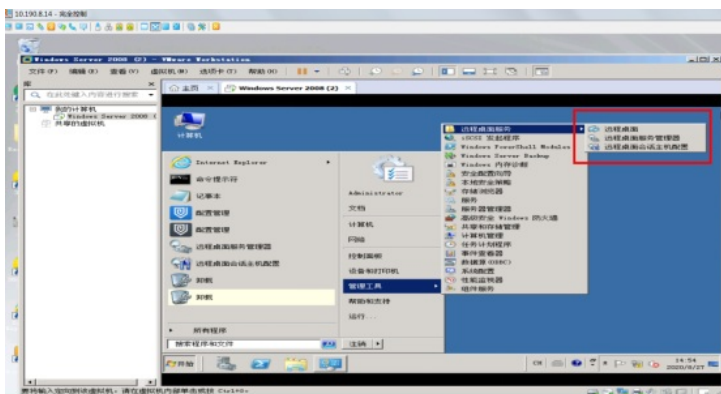




2、该目标服务器能在RDP验证成功，说明RDP也没有问题：



3、应用能跳转、RDP测试成功，同时看到服务器还没有安装remoteapp管理器，可以确定是目标服务器没有调用remoteapp而导致无法连接上：



解决方法

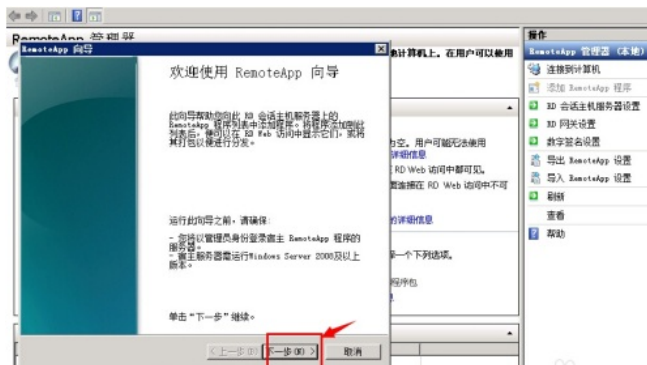
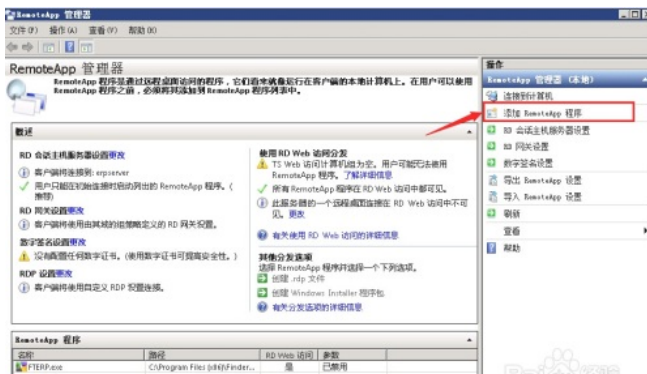
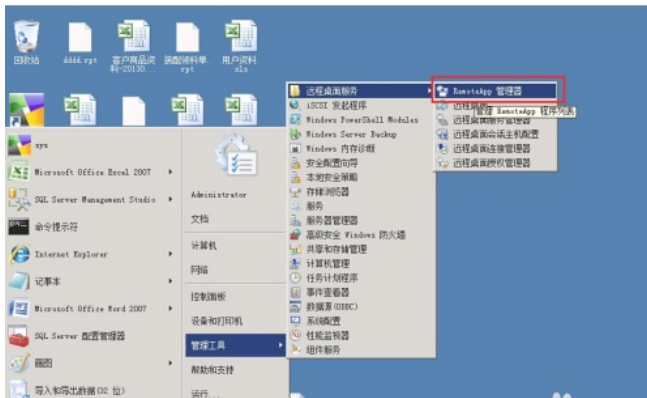
需要在操作系统内安装远程服务、并在remoteapp管理器内调用IE浏览器和堡垒机的remoteapp软件。

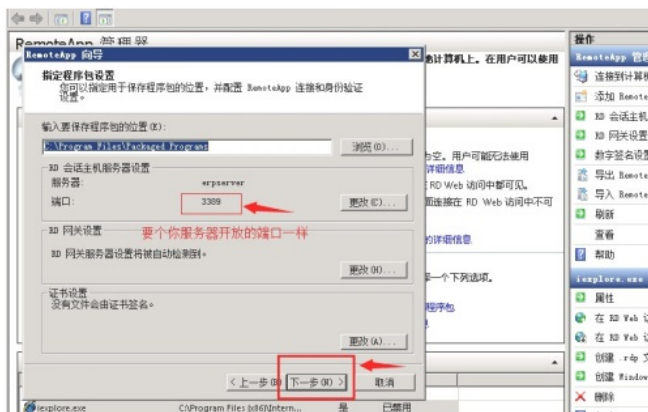
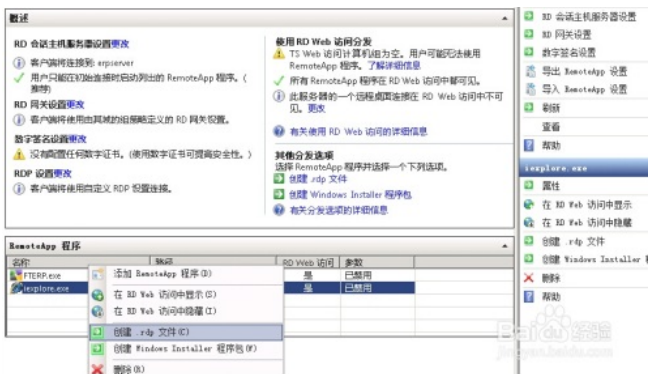
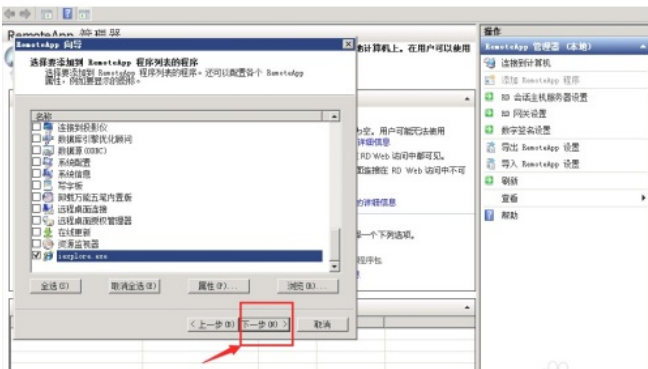
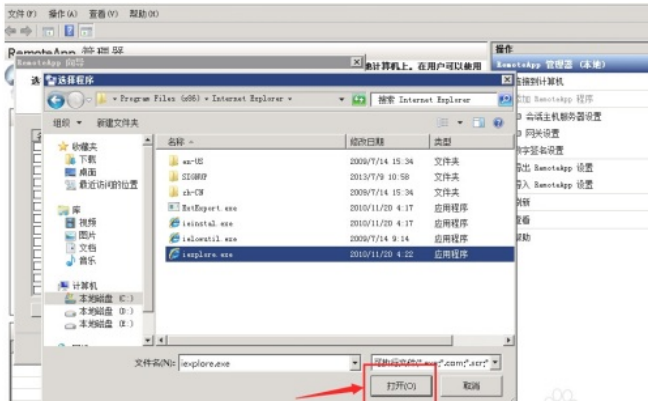
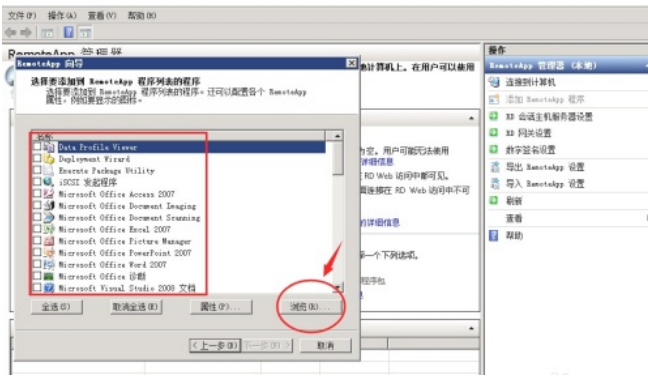
1、安装远程桌面服务：

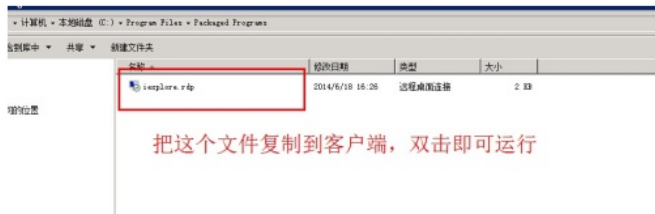




2、调用IE浏览器和A2100的remoteapp程序到remoteapp管理器中，以下仅是调用的举例：







以上添加remoteapp的步骤来自如下链接:

<https://jingyan.baidu.com/article/6b182309502fc4ba58e1590c.html>