

标杆的神器批量备份设备配置教程

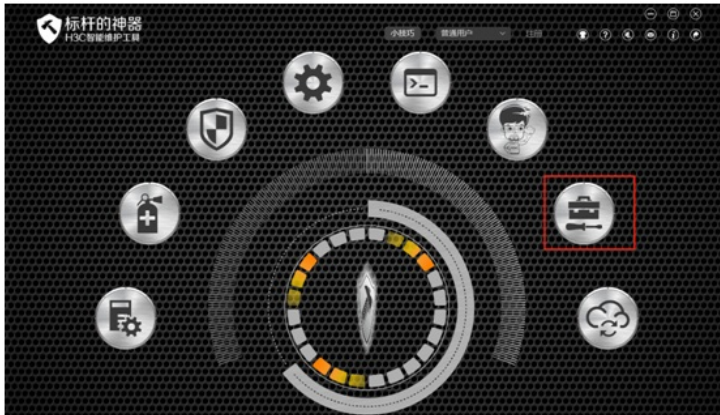
标杆的神器 韦家宁 2020-09-12 发表

组网及说明

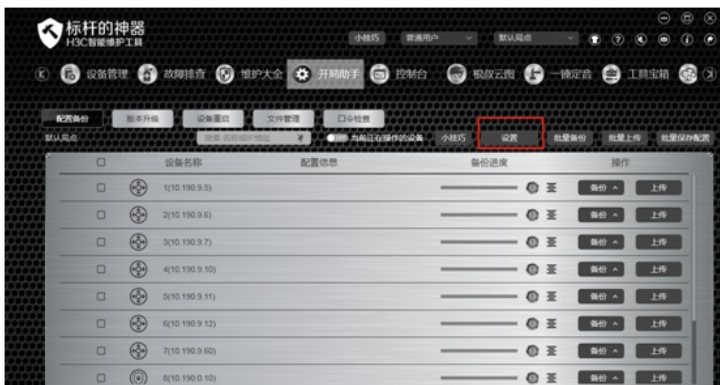
以下是标杆的神器批量备份设备配置教程

配置步骤

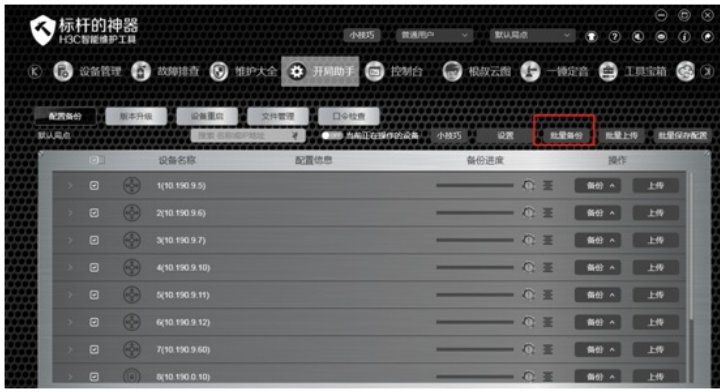
打开标杆神器打开标杆的神器界面，并点击工具箱（下图圈出来处）：



选择“开局助手”-“配置备份”-“设置”，用于备份配置的路径。



设置完成后，点击“批量备份”：



配置关键点

- 1、确保设备与安装标杆的神器所在电脑的路由可达。
- 2、确保设备登陆的用户名、密码已正确。
- 3、确保登陆的用户有设备的管理员权限。