

标杆的神器巡检信息采集教程-全量命令包

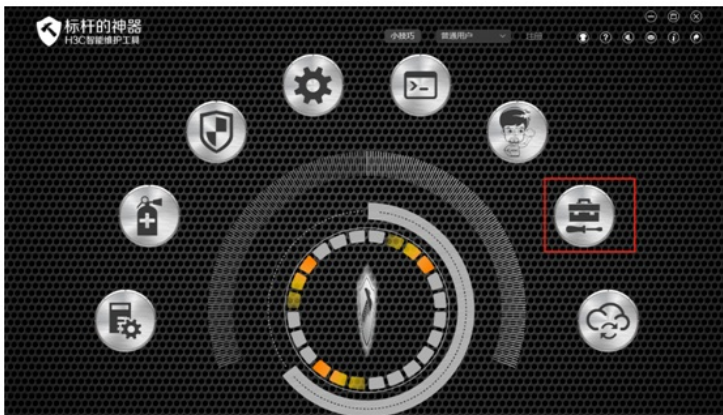
标杆的神器 韦家宁 2020-09-12 发表

组网及说明

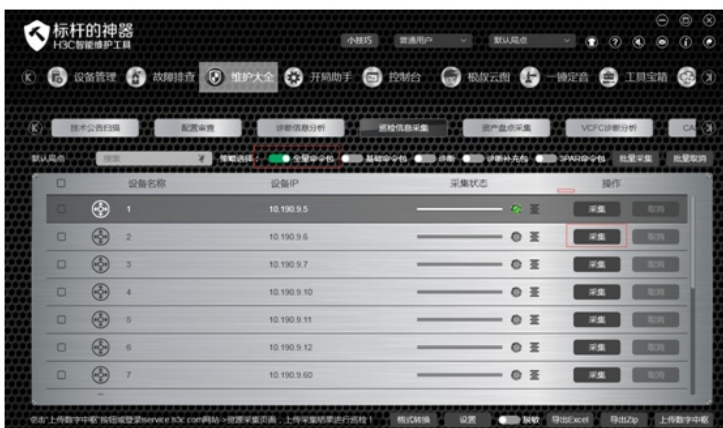
以下是标杆的神器巡检信息采集教程-全量命令包

配置步骤

打开标杆神器打开标杆的神器界面，并点击工具箱（下图圈出来处）：



选择全量命令包，点击采集：



正在采集：



采集完成：



导出EXCEL：



打开EXCEL:



设备信息反馈如下:

设备索引	设备名称	主机型号	软件版本	补丁版本	主备关系	板卡信息	IP	配置信息	配置信息1	配置信息2	配置信息3
1	210235A0	WAI-F1-D1	S3100V2-CMW5204				[["slot":1":10.190.9.6	##-displa	unicasts, 0	% Unreco	all#interface GigabitEth
2											
3											
4											
5											
6											

配置关键点