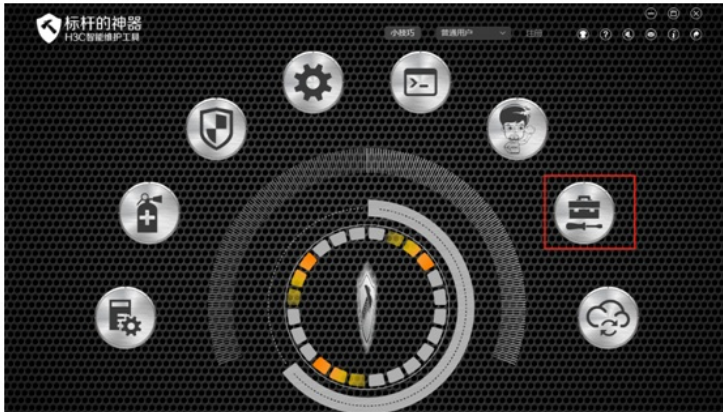


组网及说明

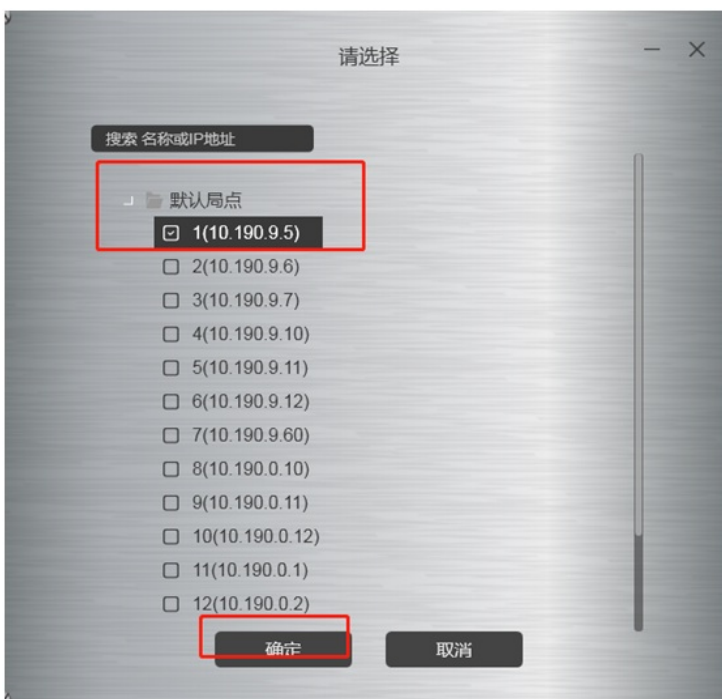
以下是标杆的神器诊断信息文件分析使用教程-实时收集设备诊断信息文件分析

配置步骤

打开标杆神器打开标杆的神器界面，并点击工具箱（下图圈出来处）：



选择“维护大全”-“诊断信息分析”-“选择设备”：



点击“下一步”：



连接设备：



设备连接成功，并点击下一步：



正在收集诊断信息文件：



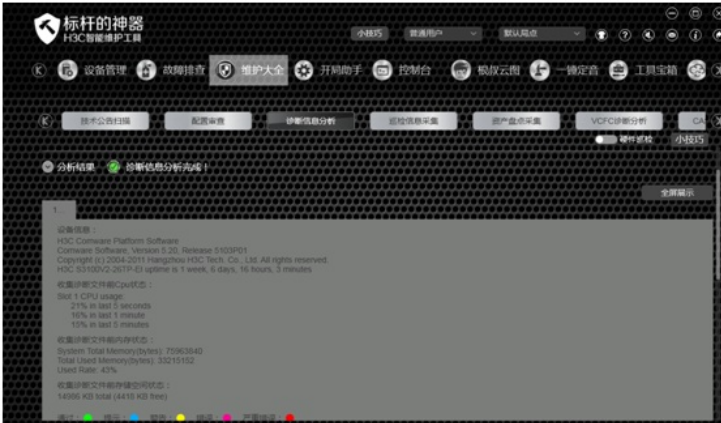
收集完成，点击“分析结果”：



正在分析：



分析完成:



配置关键点

1. 确保网络设备路由可达。
2. 确保登陆设备的用户名、密码已正确。