

标杆的神器配置审查使用教程

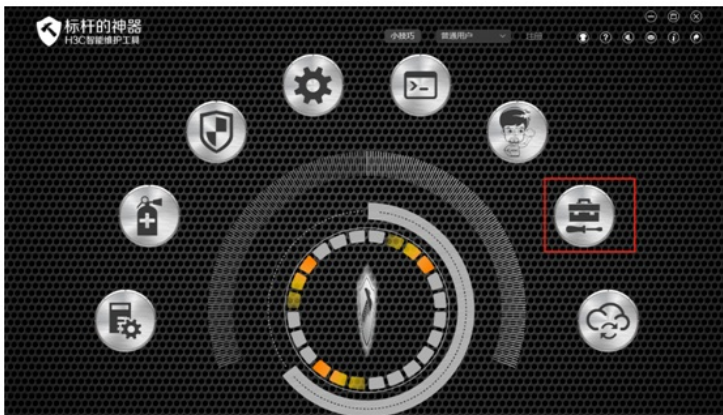
标杆的神器 韦家宁 2020-09-12 发表

组网及说明

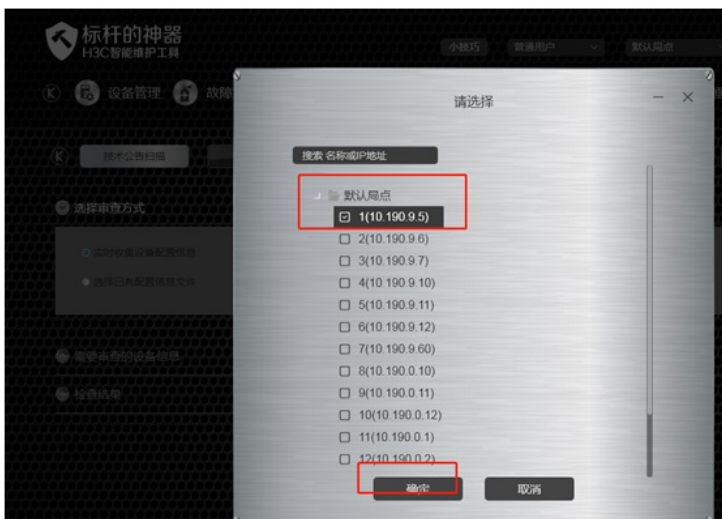
以下是标杆的神器配置审查使用教程

配置步骤

打开标杆神器打开标杆的神器界面，并点击工具箱（下图圈出来处）：



选择“维护大全”-“配置审查”-“选择设备”



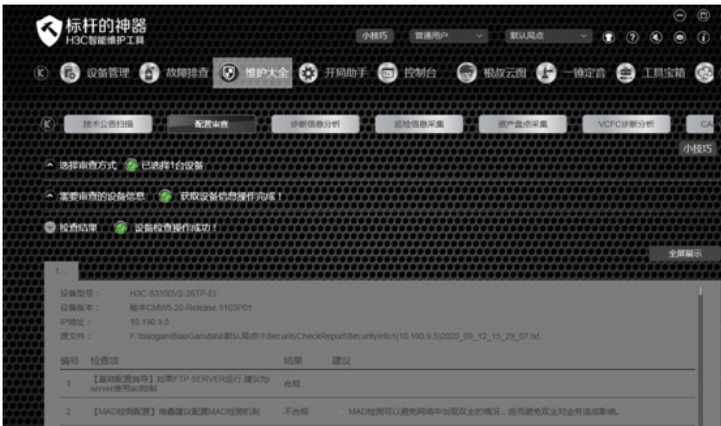
点击下一步：



正在审查:



审查完成, 以下是审查结果:



配置关键点

