

标杆的神器技术公告扫描使用教程

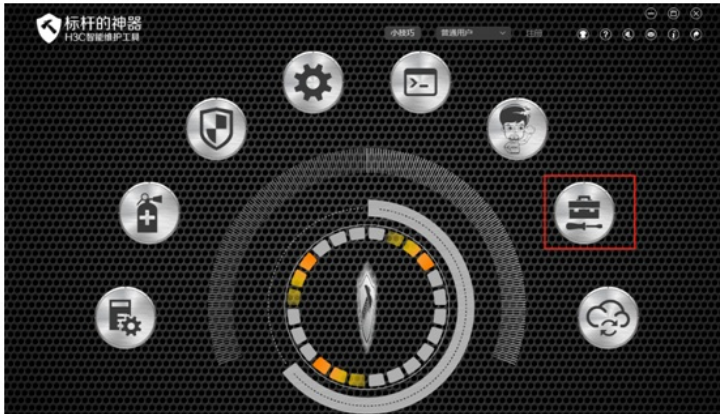
标杆的神器 韦家宁 2020-09-12 发表

组网及说明

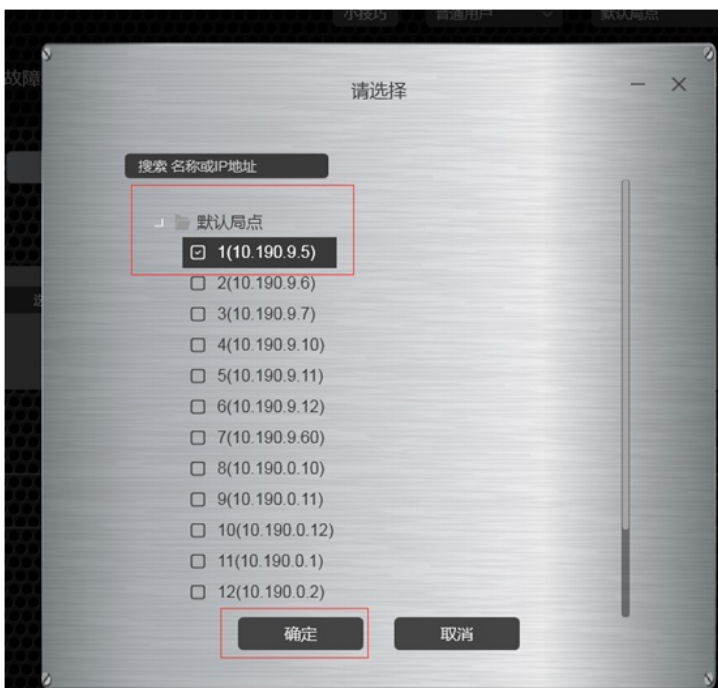
以下是标杆的神器技术公告扫描使用教程

配置步骤

打开标杆神器打开标杆的神器界面，并点击工具箱（下图圈出来处）：



选择“维护大全”-“技术公告扫描”-“选择设备”：



点击下一步：



正在筛选:



点击“开始扫描”:

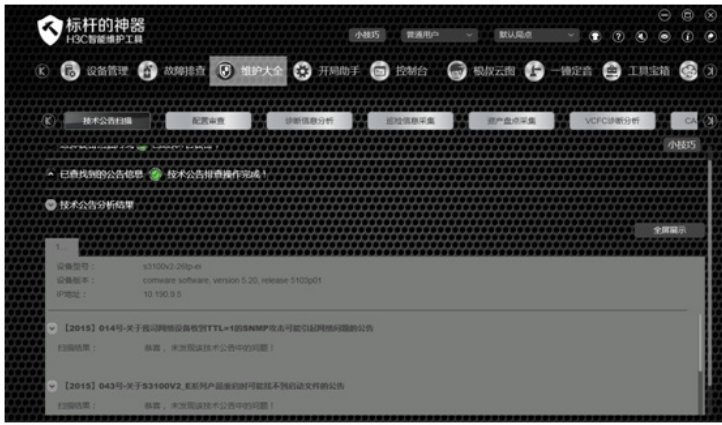


正在扫描:



扫描完成, 查看结果:





配置关键点