

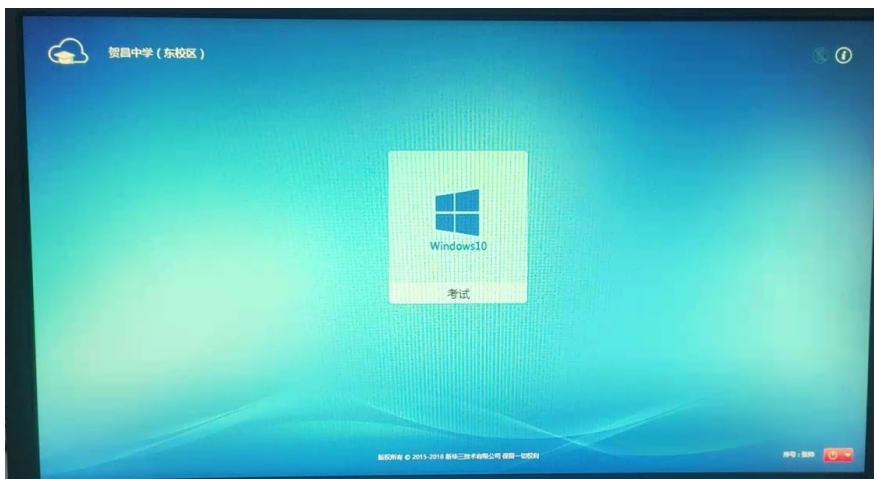
# 知 教师机软件上1台终端显示未连接，学生端可以正常上下课，但是需要该学生端手动点击一下课程

程宏辉 2020-10-25 发表

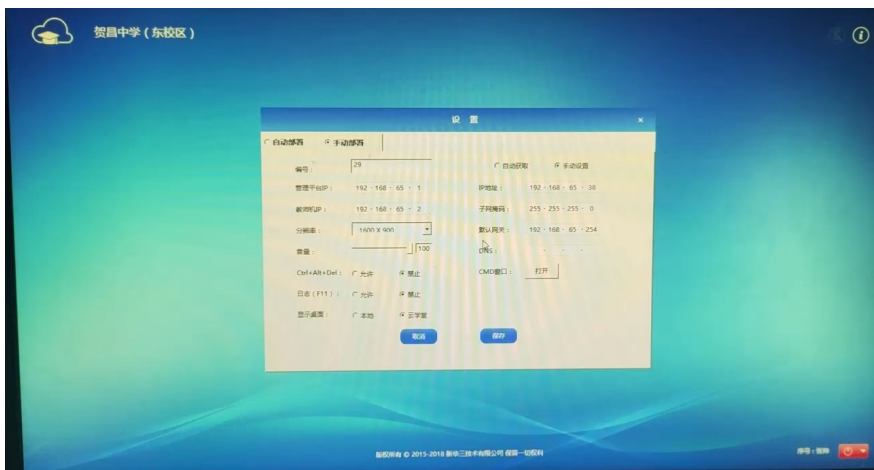
## 问题描述

教师机软件上1台终端显示未连接，学生端可以正常上下课，但是需要该学生端手动点击一下课程；网络连通性测试正常，且教师端和学生端都已关闭防火墙和没安装安全软件。

登入云学堂前台，该终端的编号信息显示为问号，登入学生端手动部署的设置界面编号显示为正常的29；重新部署该终端后测试现象依旧。



19	Stu-27	192.168.65.36	3C-F5-CC-D7-68-53		Microsoft	2.0.254
20	??	192.168.65.38	3C-F5-CC-D7-66-0E		Microsoft	2.0.254
21	Stu-31	192.168.65.40	3C-F5-CC-D7-65-7C		Microsoft	2.0.254



Mac地址	IP地址	编号	终端分辨率	终端型号	C盘剩余空间	版本信息
3CF5:CC:D7:69:84	192.168.65.28	19	1600*900	已授权终端	3.52GB	2.0.254
3CF5:CC:D7:64:5D	192.168.65.29	20	1600*900	已授权终端	3.41GB	2.0.254
3CF5:CC:D7:68:68	192.168.65.30	21	1600*900	已授权终端	3.62GB	2.0.254
3CF5:CC:D7:65:32	192.168.65.31	22	1600*900	已授权终端	3.47GB	2.0.254
3CF5:CC:D7:65:52	192.168.65.32	23	1600*900	已授权终端	3.41GB	2.0.254
3CF5:CC:D7:64:86	192.168.65.33	24	1600*900	已授权终端	3.43GB	2.0.254
3CF5:CC:D7:68:64	192.168.65.34	25	1600*900	已授权终端	3.49GB	2.0.254
3CF5:CC:D7:64:87	192.168.65.35	26	1600*900	已授权终端	3.51GB	2.0.254
3CF5:CC:D7:68:53	192.168.65.36	27	1600*900	已授权终端	3.50GB	2.0.254
3CF5:CC:D7:64:00	192.168.65.37	28	1600*900	已授权终端	3.62GB	2.0.254
3CF5:CC:D7:66:0E	192.168.65.38	29	1600*900	已授权终端	3.10GB	2.0.254
3CF5:CC:D7:67:22	192.168.65.39	30	1600*900	已授权终端	3.46GB	2.0.254
3CF5:CC:D7:65:7C	192.168.65.40	31	1600*900	已授权终端	3.49GB	2.0.254
3CF5:CC:D7:62:D7	192.168.65.41	32	1600*900	已授权终端	3.45GB	2.0.254

### 解决方法

根因和解决方法：有学生F12切换到本地修改了计算机名称导致，计算机名称修改回之前的配置，保持与学生端配置的编号一致解决。

