

组网及说明

1 配置需求或说明

1.1 适用产品系列

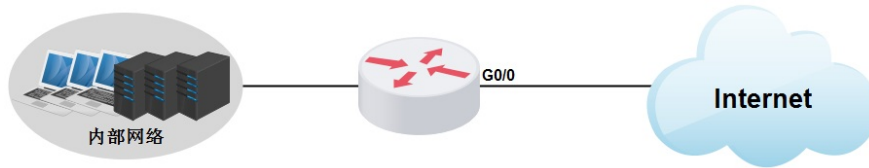
本案例适用于如2600-6-X1、MSR2600-10-X1、MSR3600-28-X1、MSR3600-28-X1-DP等MSR2600-XX-X1、3610-X1系列的路由器。

1.2 配置需求及实现的效果

路由器作为企业网络的出口路由器，要实现无状态IPv6上网。此案例中，运营商给的公网地址为3001::2/64，网关为3001::1/64，内网地址为2001::1/64，运营商的DNS地址为1::1，内网PC使用链路本地地址上网。

配置步骤

2 组网图



3 配置步骤

3.1 配置WAN接口IPv6地址

#将运营商给的固定IP设置在WAN口

```
<H3C>system-view
[H3C]interface GigabitEthernet 0/0
[H3C-GigabitEthernet0/0] ipv6 address 3001::2/64
[H3C-GigabitEthernet0/0]quit
```

3.2 配置内网IPv6网关

```
#
[H3C]interface GigabitEthernet 0/1
[H3C-GigabitEthernet0/1]ipv6 address 2001::1/64
[H3C-GigabitEthernet0/1]undo ipv6 nd ra halt
[H3C-GigabitEthernet0/1]quit
```

3.3 配置IPv6默认路由

#默认路由下一跳地址配置运营商分配的网关地址

```
#
[H3C]ipv6 route 0::0 3001::1
#
#默认路由由运营商指向内网
#
[H3C]ipv6 route 2001::64 3001::2
#
```

保存配置

```
[H3C]save force
```

配置关键点