

知 某局点workspace教育场景下终端在管理平台上状态异常

母鑫 2021-01-26 发表

组网及说明

略

问题描述

现场为workspaceE1004P05H01版本，教育场景，终端均为C113，管理平台上配置的认证方式为终端认证，其他终端上线和状态都是正常的，有一台终端正常开机，但在管理平台上显示的状态为离线（图1），教师端点击上课时，其他终端都能正常通过验证，但这台终端会弹出输入用户名和密码的界面，输入之后认证不成功，无法进入课程（图2）。



图1、终端状态异常

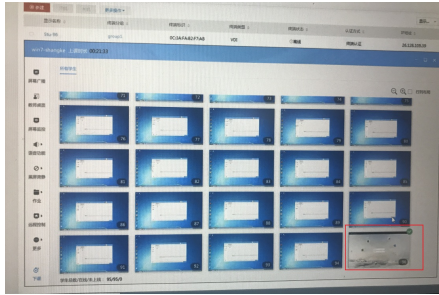


图2、终端无法进入课程

过程分析

1. 排查终端和管理平台的版本是否一致 //现场版本一致
2. 终端系统的升级顺序是否正确 //升级顺序没问题
3. 终端和教师机，管理平台的网络通信是否正常 //网络正常
4. 在终端上查看spaceagent服务是否正常运行 //spaceagent运行正常 (图3)

```
spaceos@096:/userdata/H3C/SpaceAgent$ vi start.sh
spaceos@096:/userdata/H3C/SpaceAgent$ ps -ef | grep SpaceAgent
root      246      1   0  1月28 ?
root      309      246  84  1月28 ?
spaceos   2712    1766   0  00:26 pts/0
00:00:00 /bin/sh /userdata/H3C/SpaceAgent/start.sh
00:24:00 /userdata/H3C/SpaceAgent/SpaceAgent -exec
00:00:00 grep --color=auto SpaceAgent
```

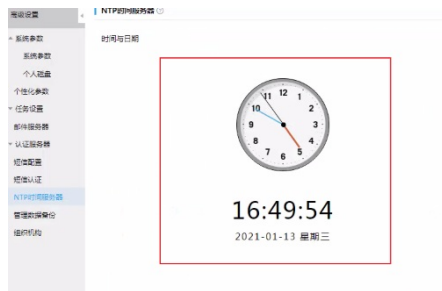
解决方法

1. 查看相应的日志，发现一直有如下报错：

```
2018-01-29 00:22:11.131 [Debug] [422] net -- err : *29 Jan 00:22:11 ntpdate[2443]: no server suitable for synchronization found
2018-01-29 00:22:11.444 [Debug] [422] net -- err : *29 Jan 00:22:11 ntpdate[2443]: no server suitable for synchronization found
2018-01-29 00:22:11.477 [Debug] [766] net -- err : *29 Jan 00:22:11 ntpdate[2443]: no server suitable for synchronization found
2018-01-29 00:22:18.468 [Debug] [576] net -- err : *29 Jan 00:22:18 ntpdate[2443]: no server suitable for synchronization found
2018-01-29 00:22:18.819 [Debug] [576] net -- err : *29 Jan 00:22:18 ntpdate[2443]: no server suitable for synchronization found
2018-01-29 00:22:45.598 [Debug] [422] net -- err : *29 Jan 00:22:45 ntpdate[2443]: no server suitable for synchronization found
2018-01-29 00:22:45.950 [Debug] [766] net -- err : *29 Jan 00:22:45 ntpdate[2443]: no server suitable for synchronization found
2018-01-29 00:23:11.796 [Debug] [576] net -- err : *29 Jan 00:23:11 ntpdate[2443]: no server suitable for synchronization found
2018-01-29 00:23:12.147 [Debug] [422] net -- err : *29 Jan 00:23:12 ntpdate[2443]: no server suitable for synchronization found
2018-01-29 00:23:12.499 [Debug] [576] net -- err : *29 Jan 00:23:12 ntpdate[2443]: no server suitable for synchronization found
2018-01-29 00:23:18.938 [Debug] [422] net -- err : *29 Jan 00:23:18 ntpdate[2443]: no server suitable for synchronization found
2018-01-29 00:23:19.289 [Debug] [576] net -- err : *29 Jan 00:23:18 ntpdate[2443]: no server suitable for synchronization found
2018-01-29 00:23:21.881 [Debug] [422] net -- err : *29 Jan 00:23:21 ntpdate[2443]: no server suitable for synchronization found
2018-01-29 00:23:22.232 [Debug] [576] net -- err : *29 Jan 00:23:21 ntpdate[2443]: no server suitable for synchronization found
```

```
2018-01-29 00:12:47.071 [Warning] [149] The n1 connection broke: I/O error (code 1)
2018-01-29 00:01:14:247 [Warning] [74] The n1 connection broke: I/O error (code 1)
2018-01-29 00:23:26:542 [Warning] [69] The n1 connection broke: I/O error (code 1)
```

2. 查看相应管理平台和终端的时间，发现时间不能一直，差距很大，终端的时间为2018/01/29，而管理平台的时间为2021/01/13。发现这台终端是自行刷机然后重新加入到管理平台的。



3. 此问题是由于时间差距太大导致的，造成了和管理平台的通信异常。修改终端的时间和管理平台保持一致，然后将终端从教师端删除，重启终端，重新发现部署之后，相应的问题即可解决。

