

知 IMC下syslog数据库文件过大占满磁盘空间的解决办法2

PLAT Web页面 韦家宁 2021-05-12 发表

组网及说明

不涉及

问题描述

IMC版本为PLAT 7.3 E0506L05

在日常运维中看到IMC的syslog数据库占用空间很大，甚至连磁盘空间不够用了，磁盘空间满了还可能影响到IMC的正常运行。

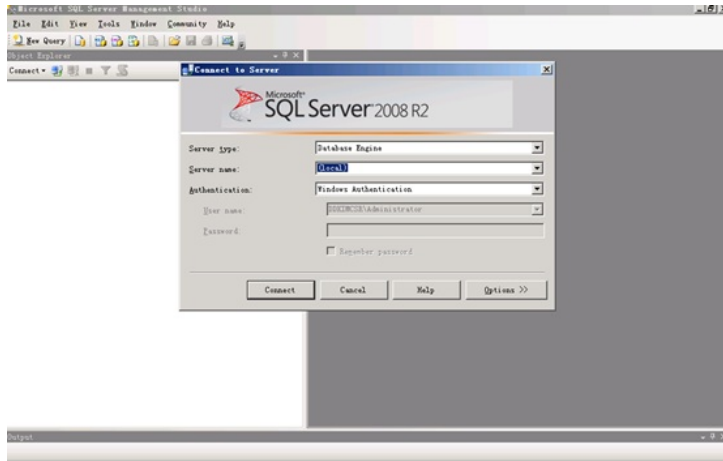
 syslog_001.mdf	2020/1/8 14:59	SQL Server Dat...	26,674,048 KB
 syslog_002.mdf	2020/1/8 14:59	SQL Server Dat...	10,378,560 KB
 syslog_003.mdf	2020/1/8 14:59	SQL Server Dat...	10,378,560 KB

过程分析

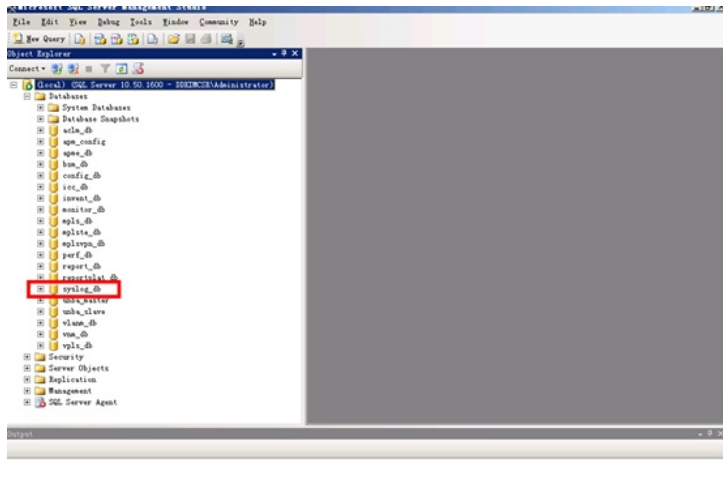
为了避免磁盘空间不够用，可以对数据库进行压缩。

解决方法

先登录到IMC所在的后台服务器上，登录SQL server:



找到对应的syslog数据库: syslog_db

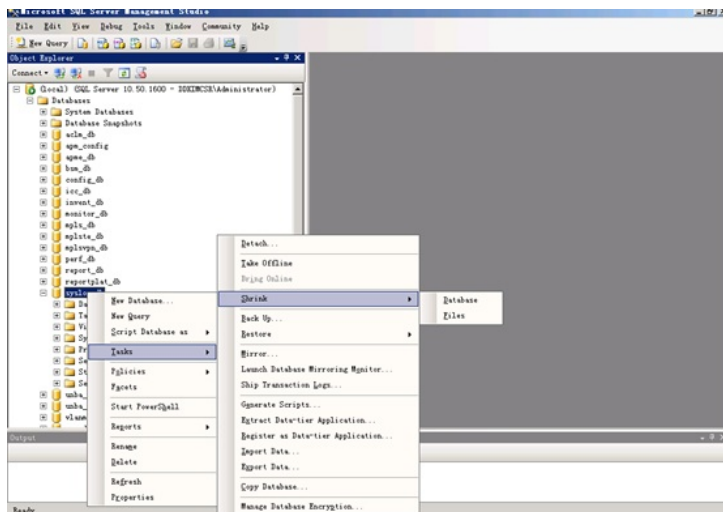


选中数据库，右键“tasks”-“shrink”-“database”或“file”

“database”或“file”的区别如下:

Database是对数据库压缩。

File是对数据库文件压缩



点击“OK”即可开始压缩，压缩完成会自动关闭这个对话框。

