

知 某局点windows2008R2虚机添加高速磁盘无法在内部识别的经验案例

刘伟 2021-05-17 发表

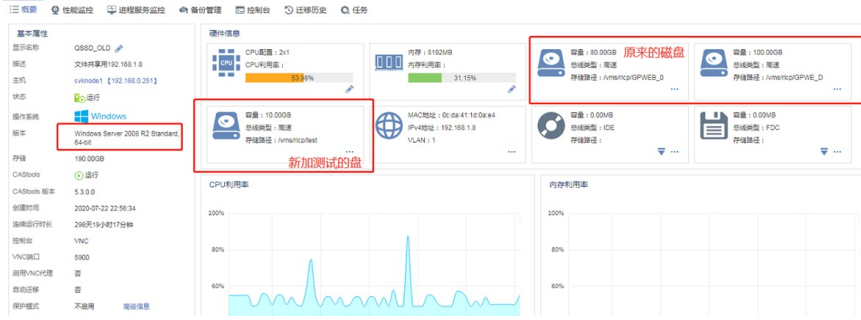
组网及说明

略

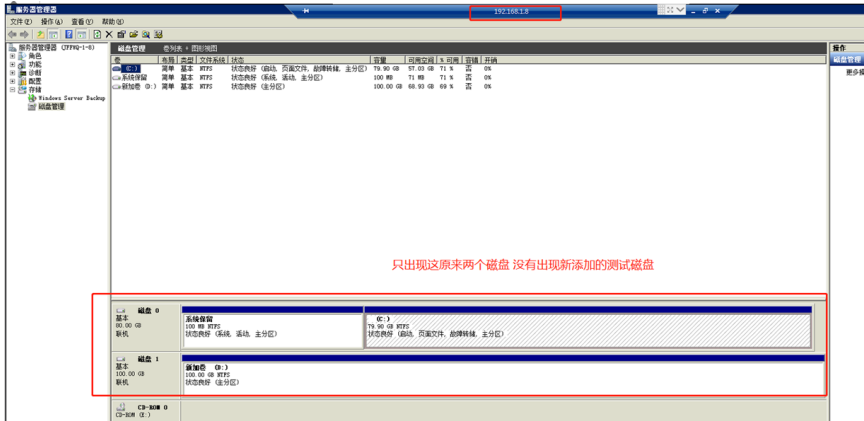
问题描述

现场CAS版本是E0530，发现修改admin密码之后发现给windows 2008R2的虚拟机挂载高速磁盘无法在内部识别

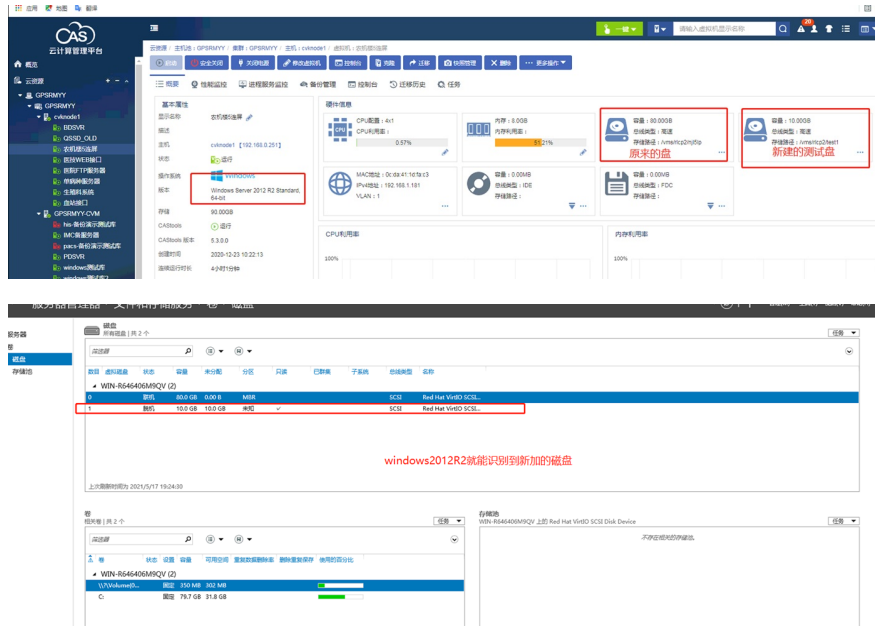
windows2008R2 在线添加磁盘 服务器层无法识别到磁盘，但虚拟化平台提示已添加成功



重启虚拟机还是重新刷新都无法识别到



(2)windows2012R2



1、替换磁盘格式进行添加

总线类型	高速硬盘
类型	IDE 硬盘 USB 硬盘 高速硬盘 IDE 光驱
存储池	软驱 高速SCSI 硬盘
文件名	<input type="text"/> 智能
预分配	精简

可以将IDE格式的硬盘加入，但是IDE格式需要重启虚拟机

2、查看设备驱动，发现驱动显示叹号，得出可能和驱动有关



解决方法

点击属性选项--更新驱动--选择软盘

