



# APM监控 windows环境中tomcat 报错应用探测失败

Ucenter

刘子溪

2021-05-27 发表

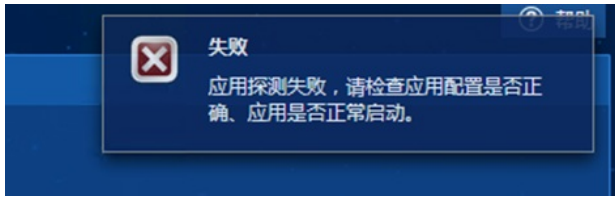
## 组网及说明

apm0707

tomcat 6.0

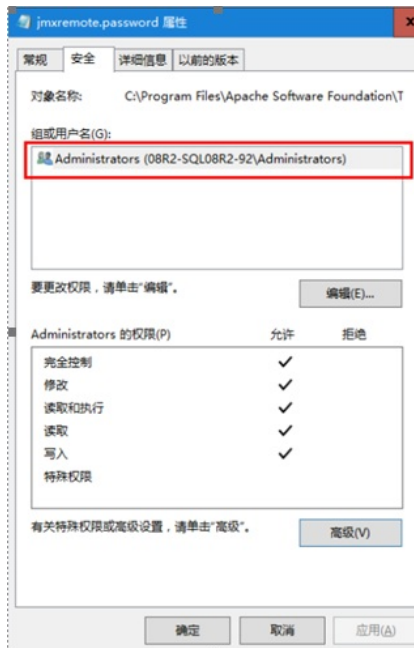
## 问题描述

### 1、报错



## 过程分析

### 1、权限赋予



### 2、注意文件类型

File Name	Created	Type	Size
catalina.properties	2016/11/8 4:07	PROPERTIES 文件	4 KB
context	2016/11/8 4:07	XML 文档	2 KB
jmxremote	2021/5/8 19:37	ACCESS 文件	1 KB
jmxremote	2021/5/8 20:13	PASSWORD 文件	1 KB
logging.properties	2016/11/8 4:07	PROPERTIES 文件	4 KB
server	2021/5/8 19:27	XML 文档	7 KB
tomcat-users	2021/5/8 19:27	XML 文档	2 KB
web	2016/11/8 4:07	XML 文档	166 KB

### 3、

```
-Dcom.sun.management.jmxremote  
-Dcom.sun.management.jmxremote.port=1099  
-Dcom.sun.management.jmxremote.ssl=false  
-Dcom.sun.management.jmxremote.authenticate=false  
-Dcom.sun.management.jmxremote.password.file=C:\Program Files (x86)\Apache Software Foundati  
on\Tomcat 6.0\conf\jmxremote.password -  
Dcom.sun.management.jmxremote.access.file=C:\Program Files (x86)\Apache Software Foundation\  
Tomcat 6.0\conf\jmxremote.access -Djava.rmi.server.hostname=XX.XX.XX.XX
```

指APM请求时需要响应的服务器的IP地址，因此该命令的填写是本台装有tomcat服务器的主机地址

4、上述为几个配置易错点，如果检查没有问题，可以收集apm的debug日志具体分析

## 解决方法

apm的debug日志

Connection refused to host: xx.xx.xx.xx(ucenter地址); nested exception is: 嵌套异常  
java.net.ConnectException: Connection refused: connect 连接拒绝  
发现在tomcat配置的ip地址错配为ucenter 的地址导致，修改后解决。

