

知 ACG1000-SE 应用流量统计1h和一天不一致的问题分析案例

ACG1000 流量统计 李熙 2021-06-25 发表

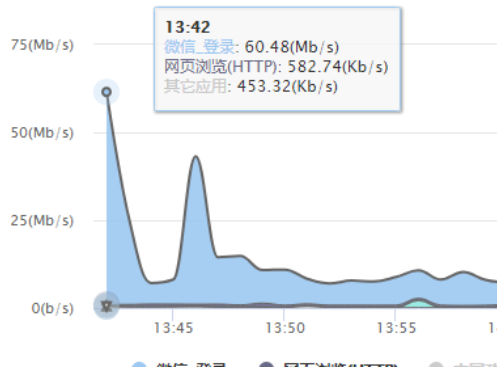
组网及说明

不涉及

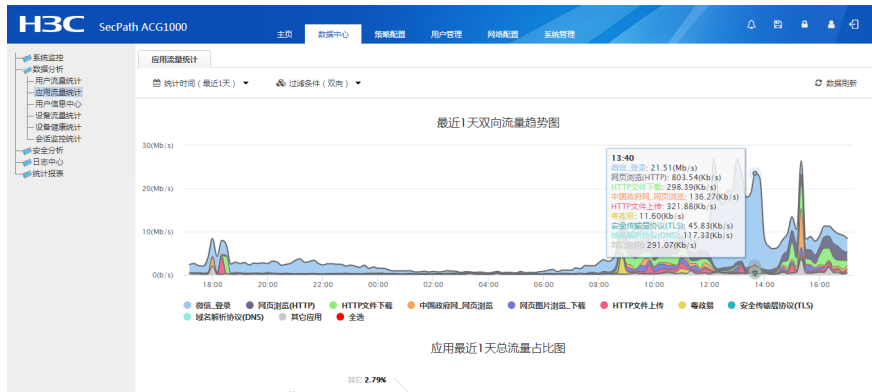
问题描述

6612p02的版本, 查看设备上的应用流量统计, 最近一小时和最近一天查看同一时间点的流量相差较大, 具体情况如下图:

最近一小时的统计, 21号13:42分, 最高流量超过60.48 (Mb/s)



最近一天的流量, 21号13:40的流量只有不到30 (Mb/s)



过程分析

1、设备时间和电脑本地时间一致



2、清除浏览器缓存，替换浏览器和终端查看不一致

解决方法

经确认不是统计错误，关于应用流量统计趋势图，统计时间为最近1h时取点为1min平均值，统计时间为最近1天时取点为10min平均值；所以10min很可能是越过高点，没有拾取到最高点。

