



组网及说明

1 配置需求或说明

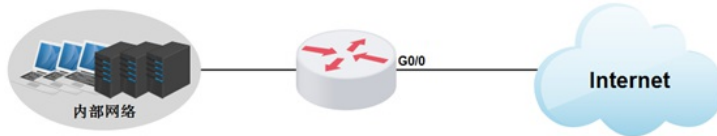
1.1 适用范围

本案例适用于ER3200G3系列、ER3260G3系列、ER5200G3系列。

1.2 配置需求

路由器作为企业网络的出口路由器，要实现WAN口配置静态IP上网。此案例中，运营商给的公网地址为2.2.2.2，网关为2.2.2.1，内网地址段为192.168.1.1/24，运营商的DNS地址为114.114.114.114

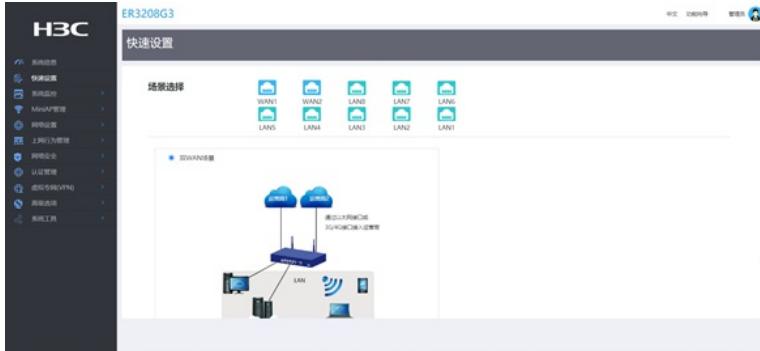
2 组网图



3 配置步骤

3.1 登录评复

登录WEB管理页面（默认情况下，登录地址为192.168.1.1/24，登录用户名为admin，登录密码为admin），在导航栏选择“快速设置”，进入“场景定义”页面，选择“双WAN场景”，点击“下一步”按钮。



3.2 设置WAN接口又做

WAN设置中线路1选择“WAN0(GE0)”，连接模式选择“固定地址”按实际需求设置IP地址，网关地址，DNS地址，NAT地址转换保持默认的“开启”状态。然后点击“下一步”按钮



3.3 设置LAN接口又做

进入“LAN设置”根据实际需求设置内网网段和DHCP地址分配范围，然后点击“下一步”按钮



点击“完成”按钮



3.4 备份策略

#设备默认自动保存

配置关键点