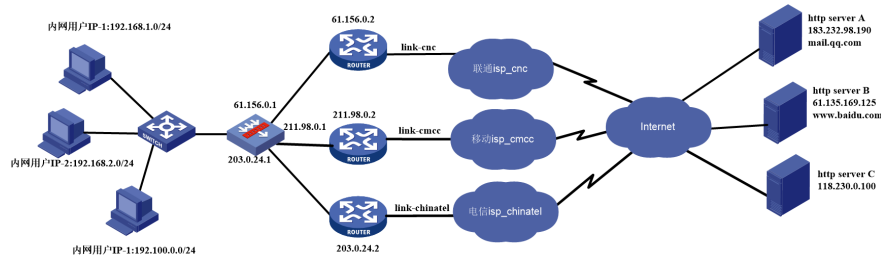


# 知 某局点F5000防火墙双出口无法登录设备，业务正常

WEB管理 策略路由 关萌 2021-08-12 发表

## 组网及说明

用户使用我司F5000防火墙作为出口设备，用户有三个互联网出口，使用等价路由实现负载均衡。



#### 问题描述

在用户部署完成，业务上线后，发现内网访问外网业务正常，但用户通过互联网登录防火墙设备无法登录。通过内网登录正常。

## 过程分析

检查安全策略配置，发现安全策略配置均正常，放通了各个安全域到达本地的流量。查看设备会话信息，当流量访问防火墙时，可以看到会话。检查会话报文的数量，也是入出方向都有报文，但会话状态无法达到稳态，从这一点可以说明，流量没有完全通。进一步通过调试信息，debug分析判断，用户的管理流量在进入设备时完全正常。检查设备回复报文时发现，回复报文在出设备时从其他链路出去，导致流量无法到达客户端。

## 解决方法

配置本地策略路由，匹配源地址为某出口IP时，从该出口出去，指定下一跳为该出口IP对应的下一跳

。

