

知 iMC&U-Center拓扑中设备右下角的3代表什么?

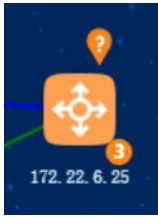
PLAT 汤祺 2021-11-22 发表

组网及说明

不涉及组网，主要介绍iMC&U-Center拓扑中设备右下角的3的含义以及判断需要显示数字3的原理

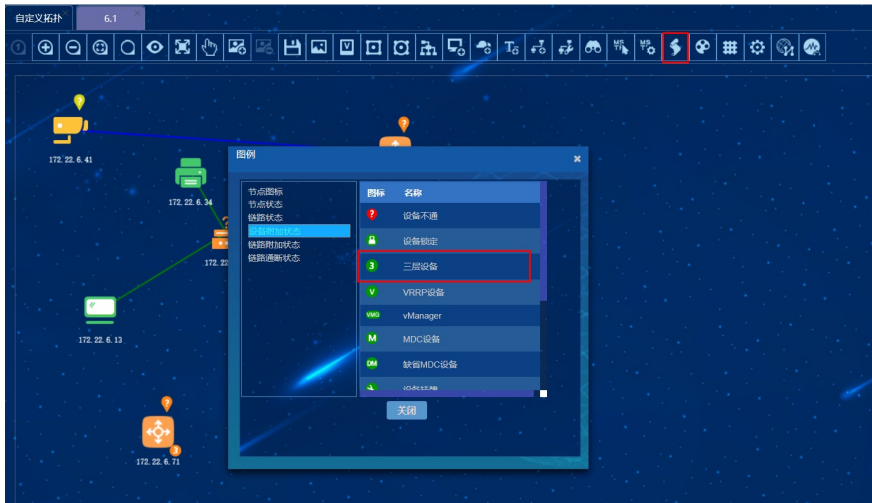
问题描述

设备上显示的3代表什么



过程分析

- 1、可通过查看拓扑管理上方的图例获取代表含义
- 2、通过图例可看到设备上每个符号代表的具体含义，数字三则代表设备为三层设备



- 3、iMC是通过读取设备上配置的ip地址信息，读到已配置的ip数量为2个以上即判断为三层设备

解决方法

- 1、数字3代表为三层设备
- 2、通过读取设备的mib节点获取设备的ip列表，当ip数量大于等于2时，则判断为三层设备

