

## 知 iMC纳管的设备如何确认该设备所在的自定义视图有哪些

PLAT 汤祺 2021-11-24 发表

组网及说明

无

#### 问题描述

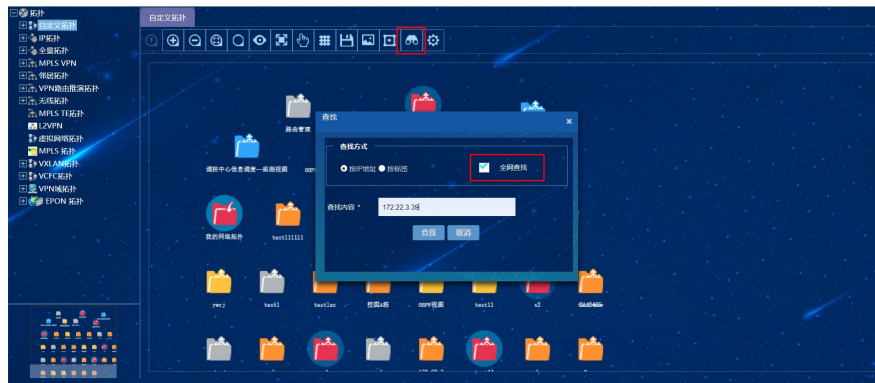
当iMC纳管一台网络设备后，并创建多个自定义视图，按照现场管理需求，将设备加入其中几个视图中。后续该如何确认这台设备所在的视图信息。

## 过程分析

方法一：逐个进入自定义视图页面，在自定义视图的搜索框中进行要查询的设备ip搜索，若在该视图下可搜索到该设备，则该设备被加入了该视图中。



方法二：利用拓扑中的查找功能，进入到网络拓扑的自定义拓扑页签下，使用工具栏中的查找功能，注意，此处一定要勾选“全网查找”，之后可根据设备IP或者设备标签查找设备。



查询结果中“所在拓扑”列即为该设备被加入的自定义视图信息

查询结果

共有12条记录。

名称	所在拓扑	类型	IP地址	掩码	可视属性
12r2-sq12sp1.campus...	172.22.3.0	设备	172.22.3.39	255.255.255.0	显示
12r2-sq12sp1.campus...	我的网络拓扑	设备	172.22.3.39	255.255.255.0	显示
12r2-sq12sp1.campus...	s1	设备	172.22.3.39	255.255.255.0	显示
12r2-sq12sp1.campus...	172.22.3	设备	172.22.3.39	255.255.255.0	显示
12r2-sq12sp1.campus...	test44	设备	172.22.3.39	255.255.255.0	显示
12r2-sq12sp1.campus...	校园A栋	设备	172.22.3.39	255.255.255.0	显示
12r2-sq12sp1.campus...	江苏电力演示	设备	172.22.3.39	255.255.255.0	显示
12r2-sq12sp1.campus...	11	设备	172.22.3.39	255.255.255.0	显示
12r2-sq12sp1.campus...	Demo	设备	172.22.3.39	255.255.255.0	显示
12r2-sq12sp1.campus...	test111111	设备	172.22.3.39	255.255.255.0	显示
12r2-sq12sp1.campus...	20210516	设备	172.22.3.39	255.255.255.0	显示
12r2-sq12sp1.campus...	2112435	设备	172.22.3.39	255.255.255.0	显示

关闭

#### 解决方法

- 1、方法一比较繁琐，若现场自定义视图较多，则需逐个视图搜索设备IP。
- 2、方法二对版本有一定要求，老版本可能不具备“全网查找”选项，则可采用方法一 逐个视图搜索。

