

知 imc增加接入设备报错“与服务器连接断开，请检查网络连接后重试”

imc

PLAT

周思思

2022-02-09 发表

组网及说明

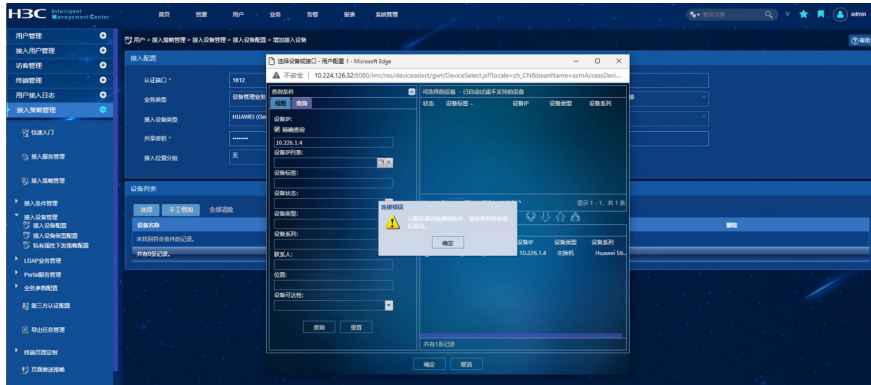
软件版本如下：

PLAT 0703P08

EIA 0604P01

问题描述

客户现场能正常纳管设备，但将该台设备作为接入设备增加是，报错“与服务器连接断开，请检查网络连接后重试”；



过程分析

1. 根据案例 <https://zhiliao.h3c.com/Theme/details/41209>进行排查，服务器性能，服务器与设备互ping，数据库连接均正常，imc服务器无杀毒软件拦截，未开启防火墙；
2. 查看jserver日志，有EIA授权过期报错。现场未注册双机冷备设备license，重新注册之后，接入设备仍报错“与服务器连接断开，请检查网络连接后重试”；

```
行 32038: at org.apache.catalina.valves.ErrorReportValve.invoke(ErrorReportValve.java:104)
行 32074: 2022-02-08 04:16:57 [ERROR] [com.lanf.61.0.MessageBroadcaster-1] [com.lanf.plat.operator.view.OperatorLoginInfo:getLoginOperator]
行 34184: 2022-02-08 04:10:00 [ERROR] [DefaultQuartzScheduler_Worker-5] [com.lanf.report.ReportToolUtils:getValidComponentId] Component IMC-UAM-BYOD 组件过期。
行 34187: 2022-02-08 04:10:00 [ERROR] [DefaultQuartzScheduler_Worker-5] [com.lanf.report.ReportToolUtils:getValidComponentId] Component IMC-UAM-BYOD-SOS 组件过期。
行 32197: 2022-02-08 04:07:52 [ERROR] [com.lanf.61.0.MessageBroadcaster-0] [com.lanf.plat.operator.view.OperatorLoginInfo:getLoginOperator]
行 32200: 2022-02-08 04:08:49 [ERROR] [com.lanf.61.0.MessageBroadcaster-3] [com.lanf.plat.operator.view.OperatorLoginInfo:getLoginOperator]
行 32397: 2022-02-08 04:09:52 [ERROR] [com.lanf.61.0.MessageBroadcaster-0] [com.lanf.plat.operator.view.OperatorLoginInfo:getLoginOperator]
行 32590: 2022-02-08 04:12:03 [ERROR] [com.lanf.61.0.MessageBroadcaster-4] [com.lanf.plat.operator.view.OperatorLoginInfo:getLoginOperator]
行 32597: 2022-02-08 04:12:06 [ERROR] [com.lanf.61.0.MessageBroadcaster-3] [com.lanf.plat.operator.view.OperatorLoginInfo:getLoginOperator]
行 33577: 2022-02-08 04:12:15 [ERROR] [com.lanf.61.0.MessageBroadcaster-0] [com.lanf.plat.operator.view.OperatorLoginInfo:getLoginOperator]
行 33616: 2022-02-08 04:12:56 [ERROR] [com.lanf.61.0.MessageBroadcaster-0] [com.lanf.plat.operator.view.OperatorLoginInfo:getLoginOperator]
行 34128: 2022-02-08 04:30:00 [ERROR] [SchedulerFactory_Worker-1] [com.lanf.acm.license.func.LicenseMgrImpl:initMaxLicenseLimit] EIA License invalid.
行 34130: com.lanf.license.LicenseError(50923) 组件过期。
```

3. 测试时发现在拓扑图中“增加设备到本视图”时，也会有相同报错，排除了EIA 授权单方面问题；
4. 之前的测试都是用客户端登录到imc页面操作，后续发现在imc服务器本地可以正常添加，但是通过客户端添加报错，排查了imc服务器与客户端之间的组网，发现客户端与imc服务器之间的防火墙启用了应用层策略。

解决方法

将imc服务器添加到防火墙白名单，客户端也能正常添加设备。

