

组网及说明

1 配置需求或说明

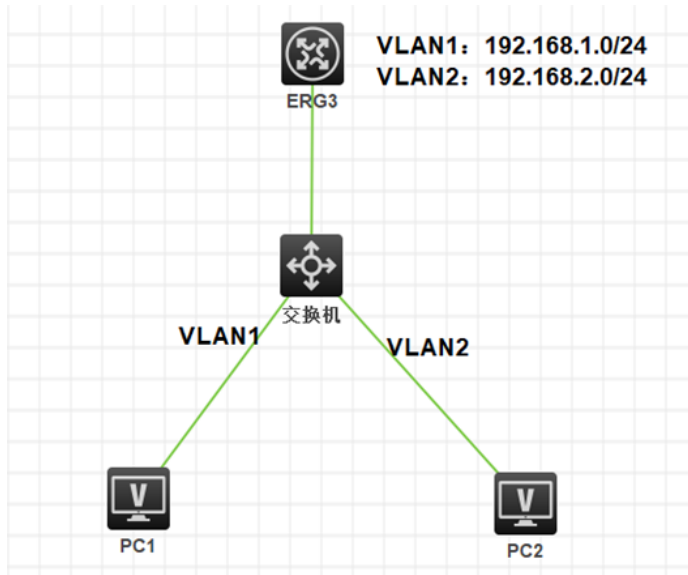
1.1 适用产品系列

本案例适用于 ER3200G3 系列、ER3260G3 系列、ER5200G3 系列。

1.2 配置需求及实现的效果

路由器作为企业网络的出口路由器，要实现 WAN 口自动获取上网，路由器上创建了两个内网网段，分别为192.168.1.0/24,192.168.2.0/24，对VLAN2下的终端进行MAC地址过滤，MAC地址为509A-4CD A-1ECB的终端不能上网，vlan1下用户不做限制，。注意：WAN 口自动获取的网段不能和内网网段 192.168.1.1/24 冲突，否则会导致内网无法上外网。

2 组网图

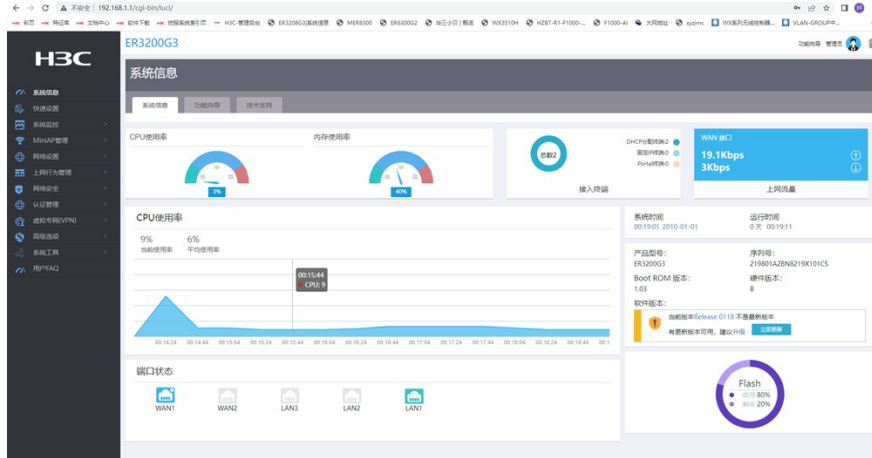


## 配置步骤

### 1 配置步骤

#### 1.1 登录设备

#登陆 WEB 管理页面（默认情况下，登陆地址为 192.168.1.1/24，登陆用户名为 admin，登陆密码为 admin），



#### 1.2 配置外网以及内网地址池

##### 1、网络设置—外网配置—WAN配置

### 修改WAN配置

WAN 接口: WAN1

连接模式: DHCP

DNS1:

DNS2:

MAC地址:  使用接口出厂MAC地址 (30-5F-77-85-8B-5A)  使用静态指定的MAC

网络上行带宽:  (Mbps)

网络下行带宽:  (Mbps)

主机名:  (1-15字符)

NAT地址转换: 启用

使用地址池转换

线路	接口	连接模式	IP地址	MAC地址	NAT地址转换	操作
1	WAN1	DHCP	192.168.75.112	30-5F-77-85-8B-5A	启用	<a href="#">编辑</a>

##### 2、网络设置—LAN配置---vlan配置，创建内网vlan1 vlan2并开启地址池

### VLAN配置

请输入关键字自动查询  [高级查询](#) [刷新](#) [添加](#) [删除](#)

接口名称	VLAN ID	IP地址	子网掩码	操作
<input type="checkbox"/> VLAN1	1	192.168.1.1	255.255.255.0	<a href="#">编辑</a> <a href="#">删除</a>
<input type="checkbox"/> VLAN2	2	192.168.2.1	255.255.255.0	<a href="#">编辑</a> <a href="#">删除</a>

##### 3、路由器lan1口连接交换机，将lan1口放通对应vlan 网络设置---LANP配置---VLAN划分

请输入关键字自动查询 [高级查询](#) [Add](#)

接口 ▲	PVID ▲	允许通过的VLAN ▲	操作
LAN3	1	1-2	