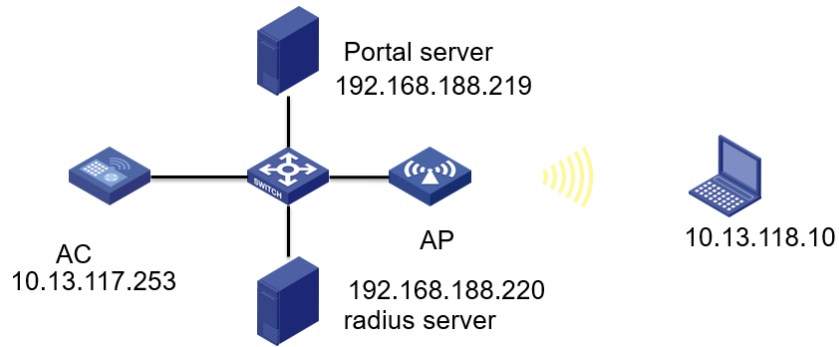


知 无线对接锐捷服务器做portal认证，可以重定向但是无法认证

wlan接入 Portal 祁振峰 2022-03-31 发表

组网及说明

组网图如下：



问题描述

现场反馈在WX2560X上做portal认证，终端关联无线后，可以正常重定向，但是在输入用户名和密码进行认证时，web界面没有任何反应，连通性都正常。

过程分析

现场反馈设备的诊断信息，通过检查配置，发现现场的portal free规则没有放通到portal服务器的规则，另外现场配置的portal web-server的类型为cmcc，但是portal server是默认配置，我司设备缺省的portal server的类型为imc：

配置Portal认证服务器的类型。

```
server-type { cmcc | imc }
```

缺省情况下，Portal认证服务器类型为iMC服务器。

配置的Portal认证服务器类型必须与认证所使用的服务器类型保持一致。

配置Portal Web服务器的类型。

```
server-type { cmcc | imc | ise | oauth | wifidog }
```

缺省情况下，设备默认支持的Portal Web服务器类型为iMC服务器。该配置只适用于远程Portal认证。

配置的Portal Web服务器类型必须与认证所使用的服务器类型保持一致。

现场放通到portal服务器的free规则，并将portal server的类型改为cmcc后故障现象依旧。检查设备上的配置，以及在服务器侧的配置，各参数均配置正确。

在设备上收集debug信息，发现设备在重定向成功后，没有收到Type=req_info(9)的报文，怀疑是服务器没有发包或者是设备将该报文丢弃，于是让现场去服务器侧抓包，从现场反馈回来的抓包信息可以看到重定向报文，但是服务器没有向bas设备发送认证请求报文，于是再次对现场的服务器和设备侧的配置进行检查，确认无误后，请现场去咨询锐捷厂商可能原因。

The top screenshot shows a network traffic capture with the following data:

No.	Time	Source	Destination	Protocol	Length	Info
798	47.046210	10.13.118.10	192.168.188.219	HTTP	796	POST /eportal/admin.do?method=lo
799	47.048795	192.168.188.219	10.13.118.10	HTTP	1074	HTTP/1.1 200 OK (text/html)
800	47.051087	10.13.118.10	192.168.188.219	TCP	60	59622 → 80 [ACK] Seq=222 Ack=377
801	47.059182	10.13.118.10	192.168.188.219	TCP	60	59622 → 80 [FIN, ACK] Seq=222 Ac
802	47.059225	192.168.188.219	10.13.118.10	TCP	54	80 → 59622 [ACK] Seq=3770 Ack=22
803	47.060187	10.13.118.10	192.168.188.219	HTTP	274	GET /eportal HTTP/1.1
804	47.060340	192.168.188.219	10.13.118.10	HTTP	228	HTTP/1.1 302 Moved Temporarily

The bottom screenshot shows a network traffic capture with the following data:

No.	Time	Source	Destination	Protocol	Length	Info
579	31.899444	10.13.117.253	192.168.188.219	SNMP	494	snmpV2-trap 1.3.6.1.2.1.1.3.0 1.3.6.1
2277	81.926634	10.13.117.253	192.168.188.219	SNMP	494	snmpV2-trap 1.3.6.1.2.1.1.3.0 1.3.6.1
3317	131.948820	10.13.117.253	192.168.188.219	SNMP	494	snmpV2-trap 1.3.6.1.2.1.1.3.0 1.3.6.1

后接到现场工程师反馈，锐捷方面配合排查比较敷衍，没有给出结果，只能再次联系400寻求帮助，由于目前定位到是锐捷的服务器有问题，但是锐捷这边没有给出服务器不发送认证请求的结论，因此这边建议现场更换portal服务器做测试，现场更改认证为本地portal认证，radius服务器仍然是第三方服务器，此时认证正常。最终判断问题是出在了锐捷的服务器上。

解决方法

问题定位到是锐捷服务器的原因后，由于锐捷没有给出解决办法，现场接纳建议，改用本地portal认证，认证授权使用第三方服务器，最后认证成功。

需要注意的一点是我司设备上要对接第三方服务器的话server type就是cmcc；对接imc就不需要配置，默认就是imc，而cmcc是1.0。

