

知 IMC EIA二维码访客认证登录二维码访客页面跳不出二维码，显示网络异常

iMC

吴彭彭 2022-04-02 发表

组网及说明

无



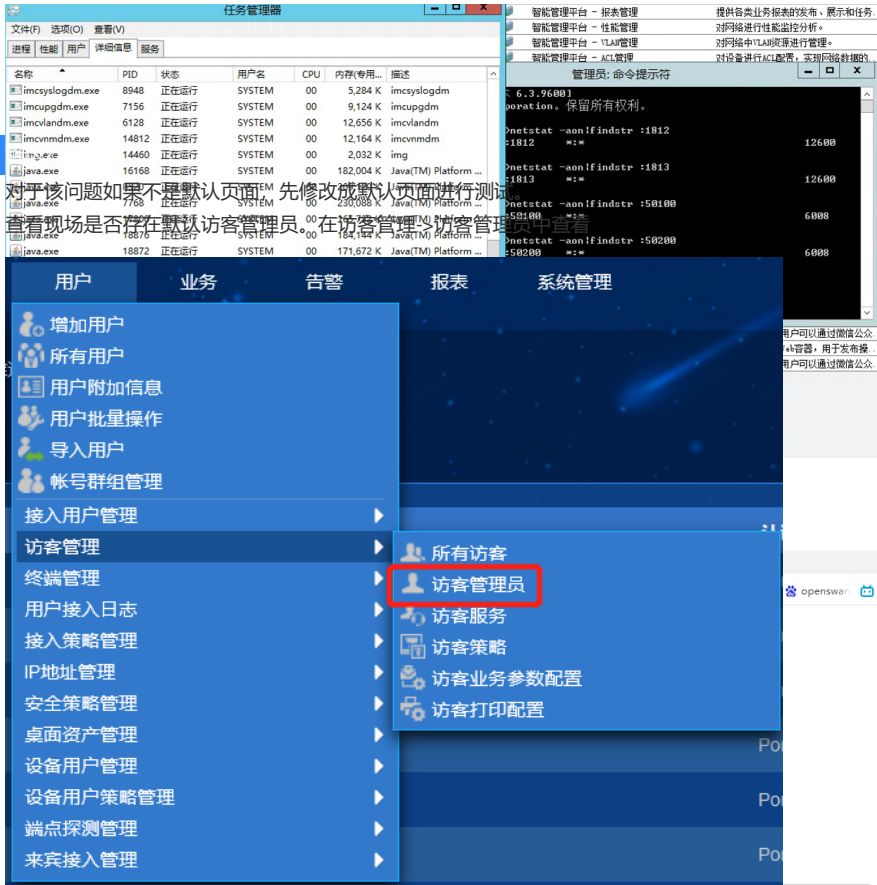
## 过程分析

### 1、查看IMC后台服务和进程是否正常

组件名	描述	版本	状态	部署位置
智能管理平台 - 资源管理	对网络中的路由器、交换机等同类资源...	IMC PLAT 7.3 (R0506)	已部署	主服务器
智能管理平台 - 告警管理	对网络进行故障监控, 及时分析并解决...	IMC PLAT 7.3 (R0506)	已部署	主服务器
CMO管理	对IMC的CMO数据库进行统一管理维护...	IMC PLAT 7.3 (R0506)	未部署	
智能管理平台 - 网元管理	提供对网络通信设备如以太网交换机...	IMC PLAT 7.3 (R0506)	已部署	主服务器
智能管理平台 - 用户自助服务管理	对IMC的各种自助业务提供统一管理...	IMC PLAT 7.3 (R0506)	已部署	主服务器
智能管理平台 - 业务接入管理	对业务接入进行安全、智能、安全的管...	IMC PLAT 7.3 (R0506)	已部署	主服务器
智能管理平台 - 智能配置中心	对网络设备进行软件升级、设备配置管...	IMC PLAT 7.3 (R0506)	已部署	主服务器
智能管理平台 - 报表管理	提供各类业务报表的发布、展示和任务...	IMC PLAT 7.3 (R0506)	已部署	主服务器
智能管理平台 - 性能管理	对网络进行性能监控分析...	IMC PLAT 7.3 (R0506)	已部署	主服务器
智能管理平台 - VLAN管理	对网络中VLAN资源进行管理...	IMC PLAT 7.3 (R0506)	已部署	主服务器
智能管理平台 - ACL管理	对设备进行ACL配置, 实现网络数据的...	IMC PLAT 7.3 (R0506)	已部署	主服务器
智能管理平台 - 网络资产	对网络中的设备及其配件资产进行管理...	IMC PLAT 7.3 (R0506)	已部署	主服务器
智能管理平台 - 安全控制中心	监控网络中的各种事件, 提供安全联动...	IMC PLAT 7.3 (R0506)	已部署	主服务器
智能管理平台 - 通用搜索服务管理	对IMC的通用搜索业务提供统一管理...	IMC PLAT 7.3 (R0506)	已部署	主服务器
智能管理平台 - Syslog管理	对设备Syslog进行收集、过滤、分析...	IMC PLAT 7.3 (R0506)	已部署	主服务器
智能管理平台 - 虚拟资源管理	对设备资源进行管理...	IMC PLAT 7.3 (R0506)	已部署	主服务器
智能管理平台 - 服务器存储自动化	对网络中的服务器和存储设备进行管理...	IMC SSA 7.3 (R0506)	未部署	
智能管理平台 - VLAN管理	对VLAN网络进行管理...	IMC VLAN 7.3 (R0506)	未部署	
设备认证管理	提供设备用户PTACMS认证和分权管理...	IMC TAM 7.3 (R0510)	已部署	主服务器
智能网管服务管理	提供统一的网管服务代理功能, 包括环...	IMC ISF 7.3 (R0510)	已部署	主服务器
用户接入管理 - 用户接入管理	提供对接入用户、接入业务的配置和A...	IMC UAM 7.3 (R0510)	已部署	主服务器
用户接入管理 - Portal服务器	提供Portal认证功能...	IMC UAM 7.3 (R0510)	已部署	主服务器
用户接入管理 - EIP服务器	提供终端智能识别的功能...	IMC EIP 7.3 (R0510)	已部署	主服务器
用户接入管理 - EIP从服务器	部署在EIP服务器之外的其他服务器上...	IMC EIP 7.3 (R0510)	未部署	
用户接入管理 - 策略服务器	提供安全认证的功能...	IMC UAM 7.3 (R0510)	已部署	主服务器
用户接入管理 - 用户自助服务	提供用户自助的自助查询和维护的功能...	IMC UAM 7.3 (R0510)	已部署	主服务器
自定义定制+服务器	提供一个独立的+服务器, 用于发布操...	IMC UAM 7.3 (R0510)	已部署	主服务器
用户接入管理 - Portal服务器	提供Portal认证功能...	IMC UAM 7.3 (R0510)	未部署	
用户接入管理 - 微信认证服务器	安装微信应用的用户可以通过微信公众...	IMC UAM 7.3 (R0510)	已部署	主服务器
自定义定制+服务器	提供一个独立的+服务器, 用于发布操...	IMC UAM 7.3 (R0510)	未部署	
用户接入管理 - 微信认证服务器	安装微信应用的用户可以通过微信公众...	IMC UAM 7.3 (R0510)	未部署	

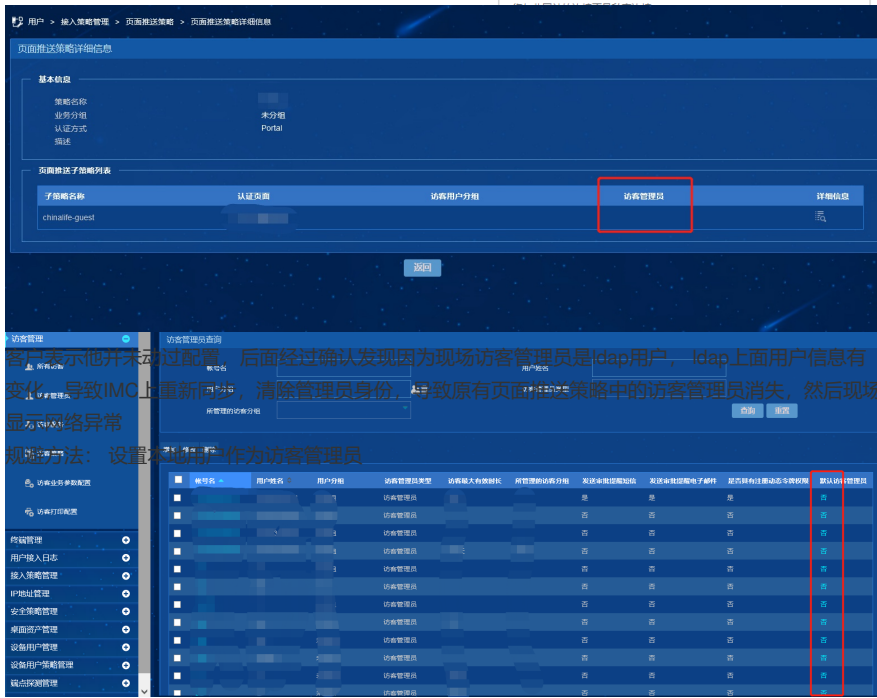
进程	状态	位置	CPU(%)	内存(MB)	启动时间	类型	启动模式
smn.exe	已经启动	本机	0	6,368	2022-03-28 18:23:36	核心进程	自动
inccolm.exe	已经启动	本机	0	33,048	2022-03-28 18:23:41	可管理进程	自动
inccfshdm.exe	已经启动	本机	0	18,468	2022-03-28 18:23:41	可管理进程	自动
inccndmgrm.exe	已经启动	本机	0	17,780	2022-03-28 18:23:41	可管理进程	自动
inccfwltdm.exe	已经启动	本机	0	24,616	2022-03-28 18:23:41	可管理进程	自动
inccidm.exe	已经启动	本机	0	14,760	2022-03-28 18:23:41	可管理进程	自动
inccimentrydm.exe	已经启动	本机	0	21,340	2022-03-28 18:23:41	可管理进程	自动
inccjchmgrm.exe	已经启动	本机	0	16,712	2022-03-28 18:23:41	可管理进程	自动
inccj2topdm.exe	已经启动	本机	0	28,516	2022-03-28 18:23:41	可管理进程	自动
inccmrvdm.exe	已经启动	本机	0	44,136	2022-03-28 18:23:41	可管理进程	自动
inccperfdm.exe	已经启动	本机	0	25,528	2022-03-28 18:23:41	可管理进程	自动
inccsylogdm.exe	已经启动	本机	0	15,544	2022-03-28 18:23:41	可管理进程	自动
inccogdm.exe	已经启动	本机	0	20,668	2022-03-28 18:23:41	可管理进程	自动
inccvldm.exe	已经启动	本机	0	23,184	2022-03-28 18:23:41	可管理进程	自动
inccvmdm.exe	已经启动	本机	0	26,220	2022-03-28 18:23:41	可管理进程	自动
ing.exe	已经启动	本机	0	7,092	2022-03-28 18:23:36	核心进程	自动
tm.exe	已经启动	本机	0	14,976	2022-03-28 18:23:41	可管理进程	自动
ttfserver.exe	已经启动	本机	0	14,308	2022-03-28 18:23:29	可管理进程	自动
um.exe	已经启动	本机	0	71,392	2022-03-28 18:23:46	可管理进程	自动
uaming.exe	已经启动	本机	0	6,596	2022-03-28 18:23:41	核心进程	自动
uampld.exe	已经启动	本机	0	1,066,456	2022-03-28 18:23:24	可管理进程	自动
uamserver.exe	已经启动	本机	0	632,488	2022-03-28 18:23:24	可管理进程	自动
uamserver	已经启动	本机	0.02	4,098,568	2022-03-28 18:23:24	可管理进程	自动
portalserver	已经启动	本机	0	935,976	2022-03-28 18:23:24	可管理进程	自动
seplat	已经启动	本机	0	918,864	2022-03-28 18:23:24	可管理进程	自动
uamjsh	已经启动	本机	0	663,492	2022-03-28 18:23:24	可管理进程	自动
uamthrdauth	已经启动	本机	0	723,900	2022-03-28 18:23:24	可管理进程	自动
mschap2server	已经启动	本机	0	911,316	2022-03-28 18:23:24	可管理进程	自动
eipserver	已经启动	本机	0	677,872	2022-03-28 18:23:24	可管理进程	自动
policyserver	已经启动	本机	0	695,556	2022-03-28 18:23:24	可管理进程	自动
diserver	已经启动	本机	0	679,848	2022-03-28 18:23:24	可管理进程	自动
statserver	已经启动	本机	0	669,176	2022-03-28 18:23:24	可管理进程	自动
uamweb	已经启动	本机	0	911,108	2022-03-28 18:23:24	可管理进程	自动

### 2、检查服务器端口1812、1813、50100、50200端口是否被占用



对于该问题如果不是默认页面，先修改成默认页面进行测试，查看现场是否存在默认访客管理员。在访客管理-访客管理

如果现场调用了页面推送策略，需要查看相关策略中是否配置了访客管理员



访客管理员并未通过配置，后面经过确认发现因为现场访客管理员是ldap用户，ldap上面用户信息有变化，导致IMC上重新同步，清除管理员身份，导致原有页面推送策略中的访客管理员消失，然后现场显示网络异常

规避方法：设置本地用户作为访客管理员

将其中一个默认访客管理员选项从“否”改为“是”后默认页面可以认证，换成现场推送策略页面后还是报错，显示：网络异常  
找到现场调用的页面推送策略

修改端口组信息

基本信息

端口组名 *	ADD11	认证方式 *	PAP认证
无感知认证	支持	IP地址组 *	<input type="text"/> <input type="button" value="新增"/>
页面推送策略	<input type="text"/>	缺省认证页面	<input type="text"/>