

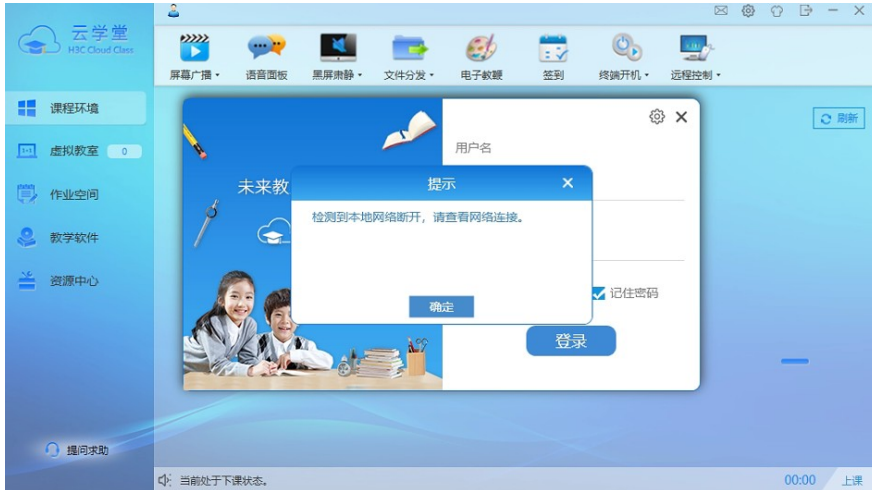
知 云学堂 E0306P04-教师机上课客户端报错：网络异常，正在尝试初始化服务，请检查网络。

程宏辉 2022-04-20 发表

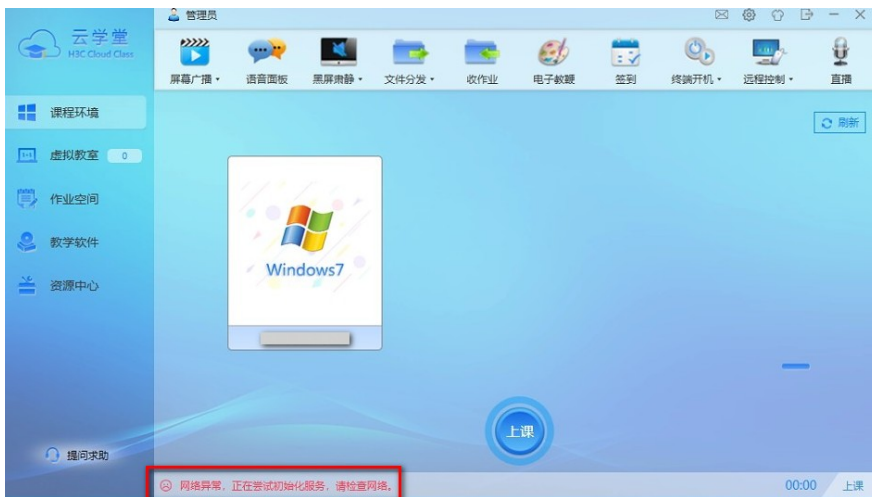
问题描述

现象：

1.教师机打开客户端提示本地网络断开。



2.点击确定后，上课提示：网络异常，正在尝试初始化服务，请检查网络。



3.云学堂管理平台上课分发虚拟机成功，教师端cmd窗口，ping云学堂管理平台、学生终端和虚拟机都能通。

解决方法

问题根因：云学堂新建教室配置的教师机ip为x.x.x.249，教师机电脑配置的实际ip为x.x.x.3导致。

解决方法：将教师机电脑ip配置为x.x.x.249后问题解决。

