

配置步骤

1 介绍

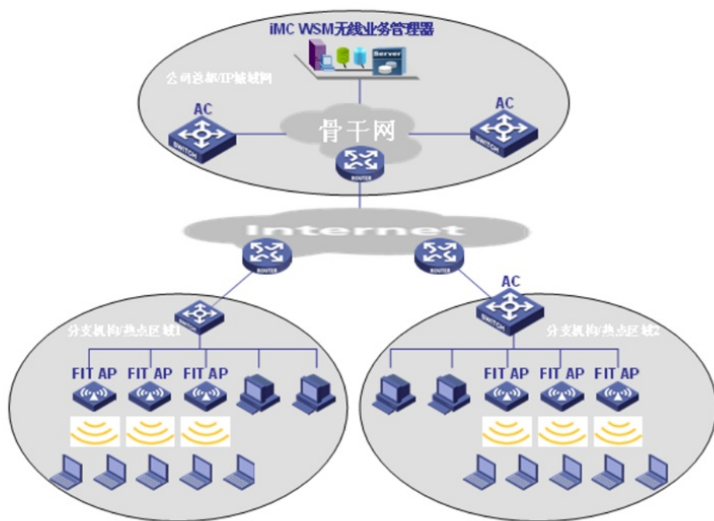
WLAN (Wireless Local Area Network, 无线局域网) 是计算机网络与无线通信技术相结合的产物。由于 WLAN 在部署时不需要考虑复杂的布线、优化和变迁, 因此 WLAN 系统便于搭建和使用, 具有安装便捷、高移动性和易扩展等特点, 所以其应用越来越广泛。WSM 结合智能管理平台 (Intelligent Management Center, 简称 iMC) 和智能配置中心 (Intelligent Control Configuration, 简称 iCC), 为 WLAN 管理提供了一个完善的解决方案。其中智能管理平台提供了通用的网络管理功能, iCC 为设备提供了配置文件管理和软件升级功能, WSM 则提供了设备相关的无线参数配置和无线性能监视的功能。

2 WLAN (H3C) 网络配置举例

2.1 组网需求

某集团公司实行信息化建设, 采用 WLAN 技术组建内部无线网络, 希望该无线网络能够将总部以及旗下三个分公司都连接起来。由于部署点多且较分散, 该集团公司希望能够以较经济的方式建立公司内部的无线网络。

图2-1 WSM 组网图



根据公司的要求, 需要为其多个分散的部署点提供较为经济的组网方式。为实现这一目的, 在网络部署上采用了无线控制器+Fit AP 的组网方式。在这种方式下, 无线控制器设备可以集中部署在企业骨干网络或运营商城域网中, 也可分布在企业分支机构等热点区域的入口, Fit AP 设备部署在企业各分支机构等热点区域无线控制器设备的下层, 与无线控制器设备配合提供无线接入, WSM 组件部署在企业骨干网络或运营商城域网中, 集中进行有线和无线网络的统一管理。

2.2 配置步骤

1. 配置前检查, 见下表。

表2-1 配置前检查

检查项	检查项说明
iMC版本	iMC PLAT 7.3 (E0504)。 iMC WSM 7.3 (E0505)。
浏览器版本	IE10/IE11、Firefox 30 及以上版本、Chrome 35 及以上版本。
接入设备	无线设备。
服务	启动iMC服务。
用户	要求登录用户有配置权限, 例如管理员。

2. 操作步骤

(1) 添加无线设备。选择“资源”页签, 单击[自动发现]或[增加设备]添加无线设备, 如图 2-2 所示。

图2-2 增加设备

