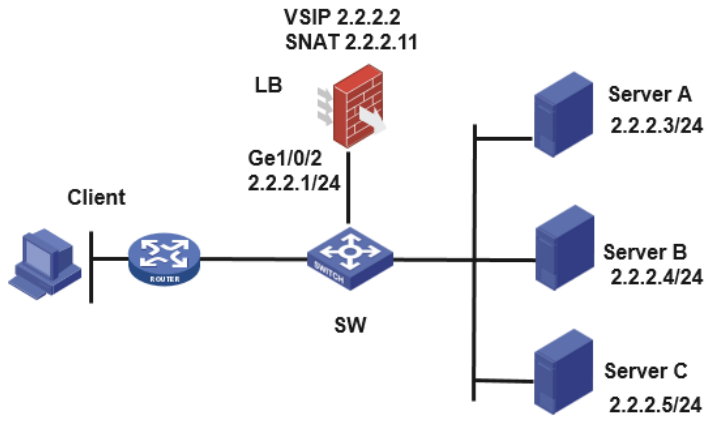


知 做LB之后，配置了SNAT后也无法正常工作

四层服务器负载均衡 聂骋 2022-05-23 发表

组网及说明



组网如上，VSIP和SNAT地址池和设备接口地址同网段

告警信息

不涉及

问题描述

做了SNAT后，发现SNAT和接口同网段，地址正常转换后，依旧无法正常通信，发现设备是没收到回包。

过程分析

通过抓包及会话可以看到设备没有收到回包，查看SNAT地址池和接口同网段，这种情况下对端无法通过路由发过来，必须用ARP来进行访问。因此设备必须开启ARP响应功能。

解决方法

SNAT下也开启ARP响应。

```
#
```

```
loadbalance snat-pool 1
```

```
    arp-nd interface GigabitEthernet1/0/1
```

```
#
```

